

## Drážkové matice z oceli DIN 70852

### Popis zboží/obrázky produktu



#### Popis

##### Materiál:

Ocel 1.0503.

##### Provedení:

Ocel, bez povrchové úpravy.

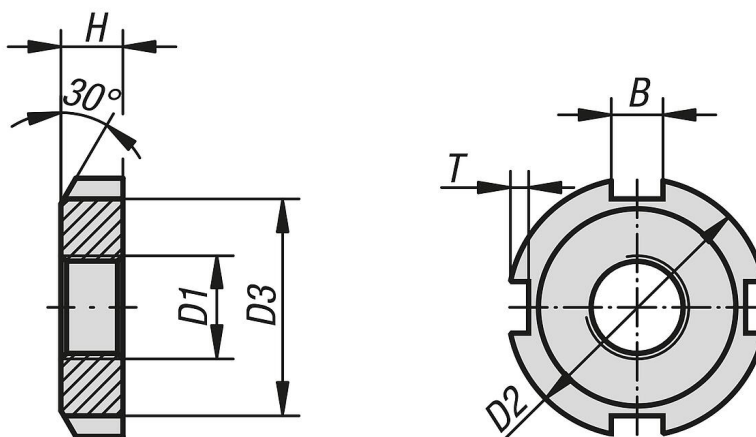
Ocel pozinkovaná.

##### Upozornění:

Hřídelové matice se používají hlavně k upevnění ložisek na hřídeli.

Dále lze hřídelové matice využít k zajištění ozubených kol, řemenic a jiných strojních částí.

### Výkresy



### Přehled zboží

#### Drážkové matice z oceli DIN 70852

Objednací číslo	Povrch základního tělesa	D1	D2	D3	H	B=šířka drážky	T
K2059.010	bez povrchové úpravy	M10x1	20	16	5	4,5	1,8
K2059.012	bez povrchové úpravy	M12x1,5	22	18	6	4,5	1,8
K2059.014	bez povrchové úpravy	M14x1,5	24	20	6	4,5	1,8
K2059.016	bez povrchové úpravy	M16x1,5	28	23	6	5,5	2,3
K2059.018	bez povrchové úpravy	M18x1,5	30	25	6	5,5	2,3
K2059.020	bez povrchové úpravy	M20x1,5	32	27	6	5,5	2,3
K2059.022	bez povrchové úpravy	M22x1,5	36	30	7	6,5	2,8
K2059.024	bez povrchové úpravy	M24x1,5	38	32	7	6,5	2,8
K2059.026	bez povrchové úpravy	M26x1,5	40	34	7	6,5	2,8
K2059.028	bez povrchové úpravy	M28x1,5	42	36	7	6,5	2,8
K2059.030	bez povrchové úpravy	M30x1,5	44	38	7	6,5	2,8
K2059.032	bez povrchové úpravy	M32x1,5	48	41	8	7	3,3
K2059.035	bez povrchové úpravy	M35x1,5	50	43	8	7	3,3
K2059.038	bez povrchové úpravy	M38x1,5	54	47	8	7	3,3
K2059.040	bez povrchové úpravy	M40x1,5	56	49	8	7	3,3
K2059.042	bez povrchové úpravy	M42x1,5	60	52	8	8	3,3
K2059.045	bez povrchové úpravy	M45x1,5	62	54	8	8	3,3
K2059.048	bez povrchové úpravy	M48x1,5	65	57	8	8	3,3

## Drážkové matice z oceli DIN 70852

### Přehled zboží

Objednáací číslo	Povrch základního tělesa	D1	D2	D3	H	B=šířka drážky	T
K2059.050	bez povrchové úpravy	M50x1,5	68	60	8	8	3,3
K2059.052	bez povrchové úpravy	M52X1,5	70	62	8	8	3,3
K2059.055	bez povrchové úpravy	M55X1,5	75	67	8	8	3,3
K2059.060	bez povrchové úpravy	M60x1,5	80	71	9	11	4,3
K2059.065	bez povrchové úpravy	M65X1,5	85	76	9	11	4,3
K2059.070	bez povrchové úpravy	M70X1,5	90	81	9	11	4,3
K2059.075	bez povrchové úpravy	M75X1,5	95	86	10	11	4,3
K2059.080	bez povrchové úpravy	M80X1,5	100	91	10	11	4,3
K2059.10	pozinkovaný	M10x1	20	16	5	4,5	1,8
K2059.12	pozinkovaný	M12x1,5	22	18	6	4,5	1,8
K2059.14	pozinkovaný	M14x1,5	24	20	6	4,5	1,8
K2059.16	pozinkovaný	M16x1,5	28	23	6	5,5	2,3
K2059.18	pozinkovaný	M18x1,5	30	25	6	5,5	2,3
K2059.20	pozinkovaný	M20x1,5	32	27	6	5,5	2,3
K2059.22	pozinkovaný	M22x1,5	36	30	7	6,5	2,8
K2059.24	pozinkovaný	M24x1,5	38	32	7	6,5	2,8
K2059.26	pozinkovaný	M26x1,5	40	34	7	6,5	2,8
K2059.28	pozinkovaný	M28x1,5	42	36	7	6,5	2,8
K2059.30	pozinkovaný	M30x1,5	44	38	7	6,5	2,8
K2059.32	pozinkovaný	M32x1,5	48	41	8	7	3,3
K2059.35	pozinkovaný	M35x1,5	50	43	8	7	3,3
K2059.38	pozinkovaný	M38x1,5	54	47	8	7	3,3
K2059.40	pozinkovaný	M40x1,5	56	49	8	7	3,3
K2059.42	pozinkovaný	M42x1,5	60	52	8	8	3,3
K2059.45	pozinkovaný	M45x1,5	62	54	8	8	3,3
K2059.48	pozinkovaný	M48x1,5	65	57	8	8	3,3
K2059.50	pozinkovaný	M50x1,5	68	60	8	8	3,3
K2059.52	pozinkovaný	M52X1,5	70	62	8	8	3,3
K2059.55	pozinkovaný	M55X1,5	75	67	8	8	3,3
K2059.60	pozinkovaný	M60x1,5	80	71	9	11	4,3
K2059.65	pozinkovaný	M65X1,5	85	76	9	11	4,3
K2059.70	pozinkovaný	M70X1,5	90	81	9	11	4,3
K2059.75	pozinkovaný	M75X1,5	95	86	10	11	4,3
K2059.80	pozinkovaný	M80X1,5	100	91	10	11	4,3