

Rychloupínač, z oceli, černý, horizontální s vodorovnou patkou a nastavitelným přítlačným šroubem

Popis zboží/obrázky produktu



Popis

Popis výrobku:

Černé rychloupínače jsou vhodné zejména pro optickou měřicí techniku. Černý povrch zabraňuje odrazům při měření a fotografování.

Materiál:

Ocel.

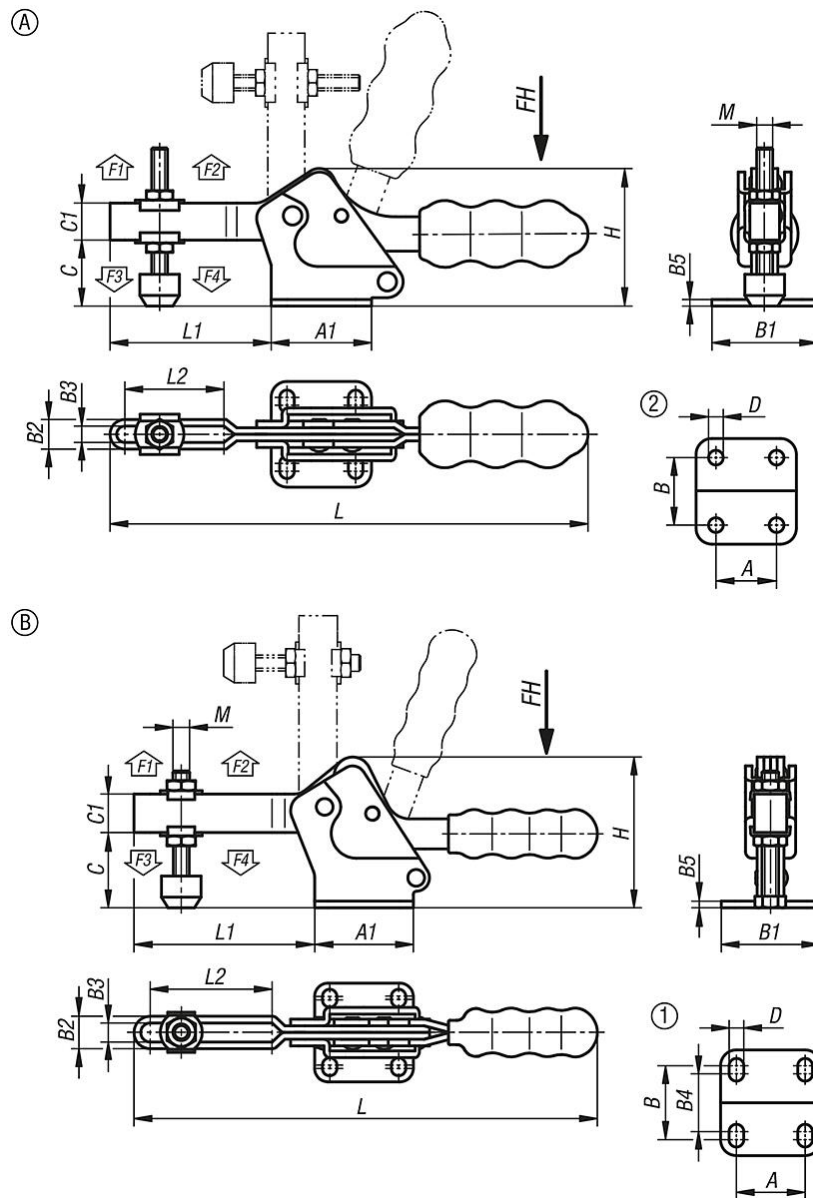
Provedení:

Ocel bynýrovaná.

Plastový úchyt odolný vůči oleji.

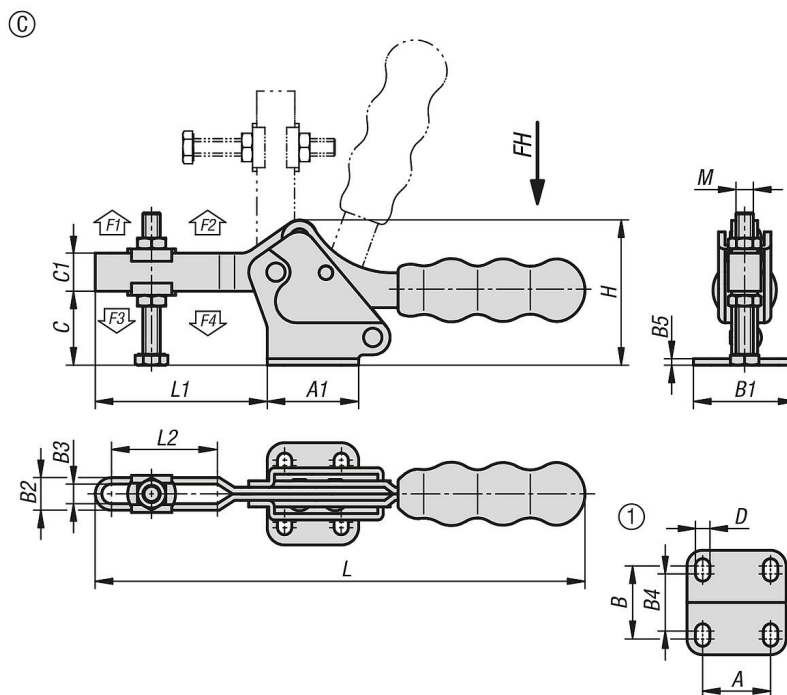
Rychloupínač, z oceli, černý, horizontální s vodorovnou patkou a nastavitelným přítlačným šroubem

Výkresy



Rychloupínač, z oceli, černý, horizontální s vodorovnou patkou a nastavitelným přitlačným šroubem

Výkresy



Přehled zboží

Rychloupínač, z oceli, černý, horizontální s vodorovnou patkou a nastavitelným přitlačným šroubem

Objednací číslo	Provedení	A	A1	B	B1	B2	B3	B4	B5	C	C1	D	H	Přidrzná síla F1 N	Přidrzná síla F2 N	Ruční síla FH N	L	L1	L2	Děrová šablona
K2067.001000	A	13,5	25	16,8	27	9,3	5,3	-	2	19	9,5	5,2	38,5	500	1000	80	112	37	22,8	2
K2067.002500	B	26	38	28	40	11,2	6,2	22	2,5	25	14	5,5	52,1	1200	2500	150	174	61	37,5	1
K2067.003400	C	26	42	31	47	15	9	26	3	34	17,5	6,6	66,5	1400	3400	200	225	79	48,6	1

Objednací číslo	M	Upínací síla F3 N	Upínací síla F4 N	Úhel rozevření držadla	Úhel rozevření přídržného ramene
K2067.001000	M5x40	250	500	78°	96°
K2067.002500	M6x50	400	1000	76°	93°
K2067.003400	M8x65	800	1900	72°	90°