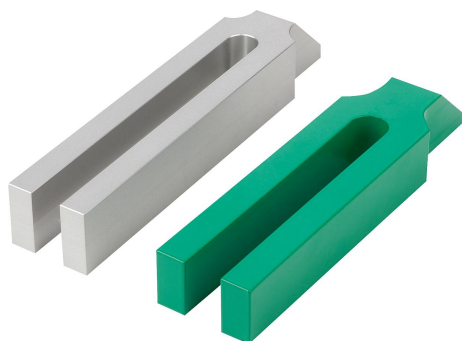


## Upínky vidlicovité s nosem z oceli a hliníku

### Popis zboží/obrázky produktu



### Popis

#### Materiál:

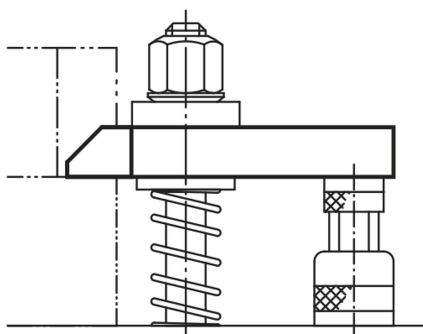
Zušlechťená ocel nebo EN AW-7022.

#### Provedení:

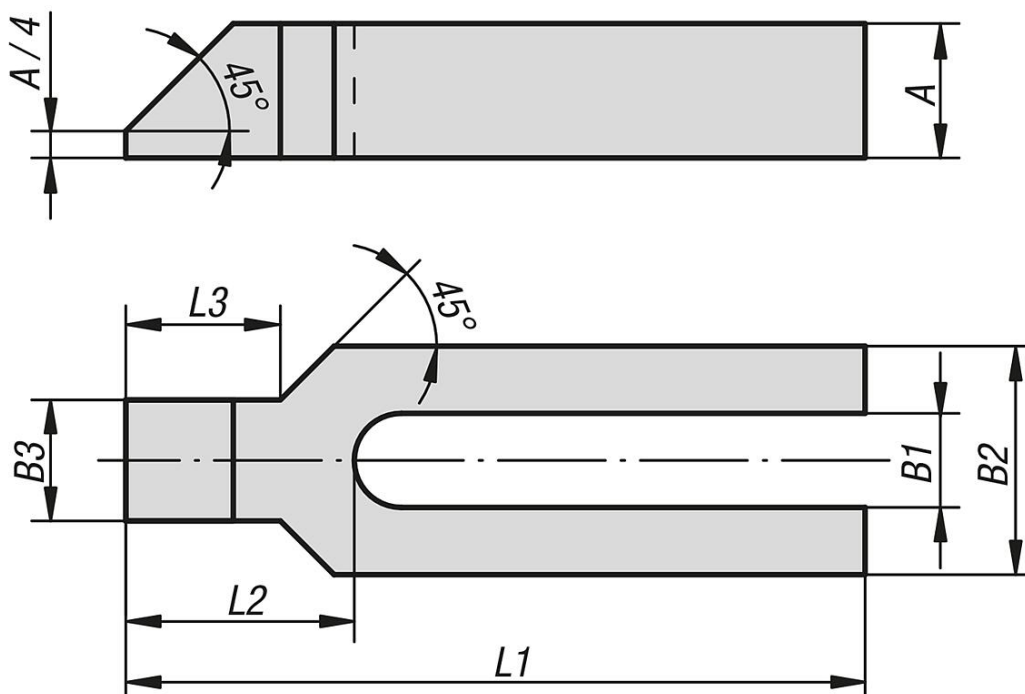
lakováno, hliník bez povrchové úpravy.

#### Upozornění:

Při použití kuželových pánví K0729 je nutné použít provedení G.



### Výkresy



### Přehled zboží

### Upínky vidlicovité s nosem z oceli a hliníku

## Upínky vidlicovité s nosem z oceli a hliníku

### Přehled zboží

Objednací číslo	Materiál základní těleso	L1	A	B1	B2	B3	L2	L3	pro šroub
K1953.08	zušlechťená ocel	100	15	9	30	16	32	18	M8
K1953.10	zušlechťená ocel	125	20	11	30	20	38	24	M10
K1953.12	zušlechťená ocel	160	25	14	40	24	47	30	M12/M14
K1953.121	zušlechťená ocel	200	25	14	40	24	47	30	M12/M14
K1953.16	zušlechťená ocel	200	30	18	50	28	57	36	M16/M18
K1953.161	zušlechťená ocel	250	30	18	50	28	57	36	M16/M18
K1953.20	zušlechťená ocel	250	40	22	60	35	68	45	M20/M22
K1953.201	zušlechťená ocel	315	40	22	60	35	68	45	M20/M22
K1953.24	zušlechťená ocel	250	40	26	70	43	83	56	M24
K1953.241	zušlechťená ocel	315	40	26	70	43	83	56	M24
K1953.30	zušlechťená ocel	315	50	34	80	50	88	56	M30/M32
K1953.301	zušlechťená ocel	400	50	34	80	50	88	56	M30/M32
K1953.208	hliník	100	15	9	30	16	32	18	M8
K1953.210	hliník	125	20	11	30	20	38	24	M10
K1953.212	hliník	160	28	14	40	24	47	30	M12/M14
K1953.2121	hliník	200	36	14	40	24	47	30	M12/M14
K1953.216	hliník	200	36	18	50	28	57	36	M16/M18
K1953.2161	hliník	250	40	18	50	28	57	36	M16/M18
K1953.220	hliník	250	40	22	60	35	68	45	M20/M22
K1953.2201	hliník	315	48	22	60	35	68	45	M20/M22
K1953.224	hliník	250	40	26	70	43	83	56	M24
K1953.2241	hliník	315	48	26	70	43	83	56	M24
K1953.230	hliník	315	50	34	80	50	88	56	M30/M32
K1953.2301	hliník	400	50	34	80	50	88	56	M30/M32