

Vícenásobný upínací systém



Vícenásobné upínací systémy se používají především pro obrábění obrobků s větším počtem.

Volitelně je systém nastaven pro jeden nebo více obrobků.

V závislosti na velikosti obrobku a délce upínací lišty lze takto současně upnout několik obrobků.

Vzhledem k velkému výběru komponentů vícenásobného upínacího systému.

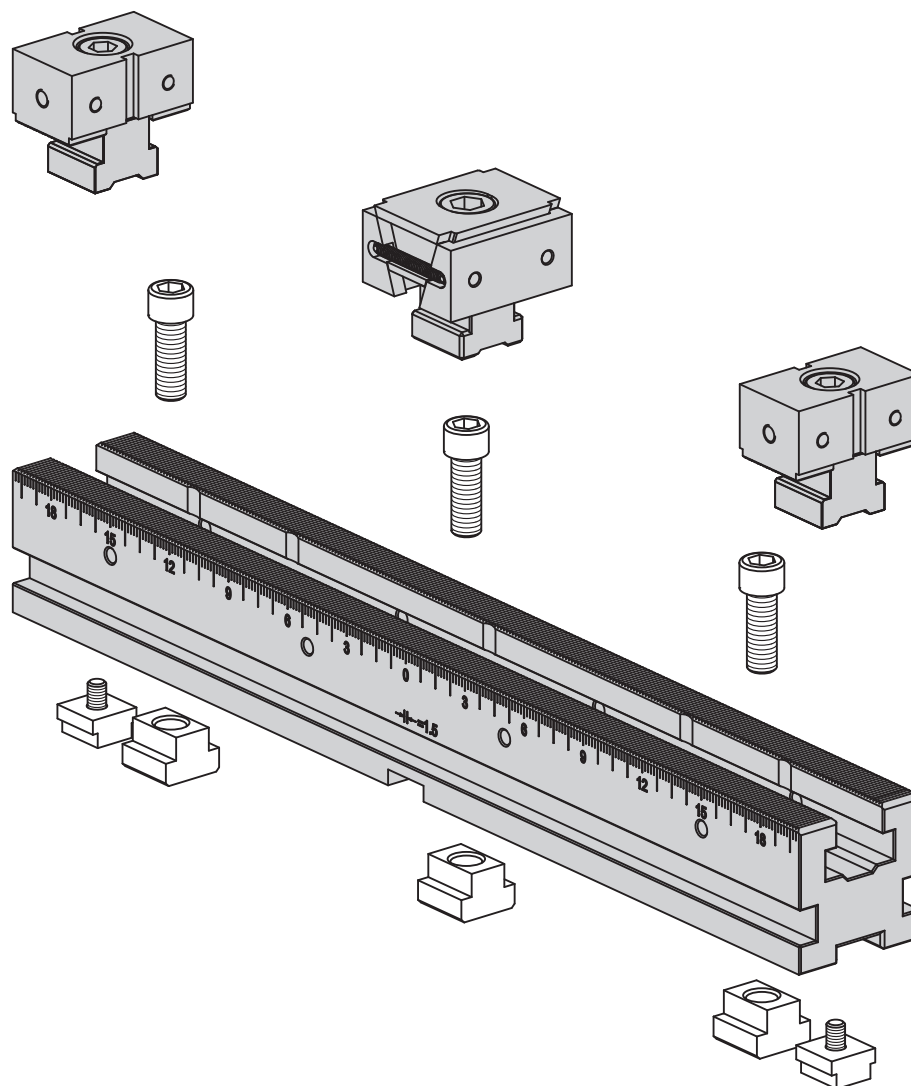
(upínací lišty, pevné dorazy, klínové upínače a příslušenství), obrobky různých typů lze

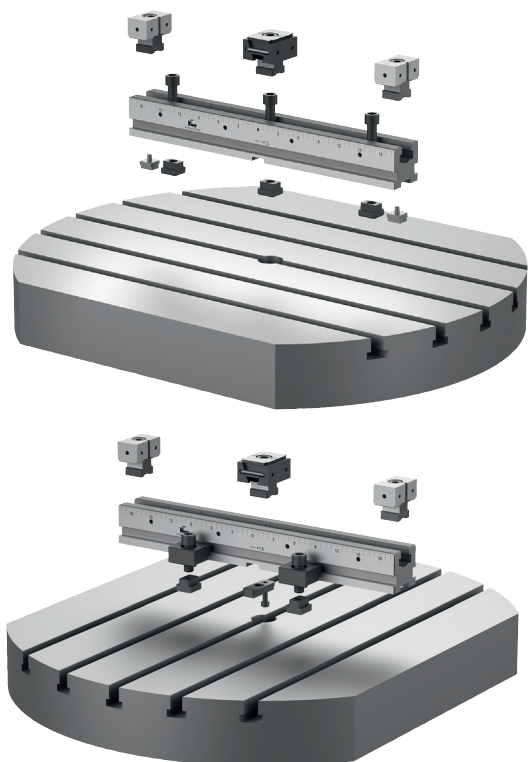
obrábět obrobky různých počtů a rozměrů

a optimalizovaná doba přípravy.

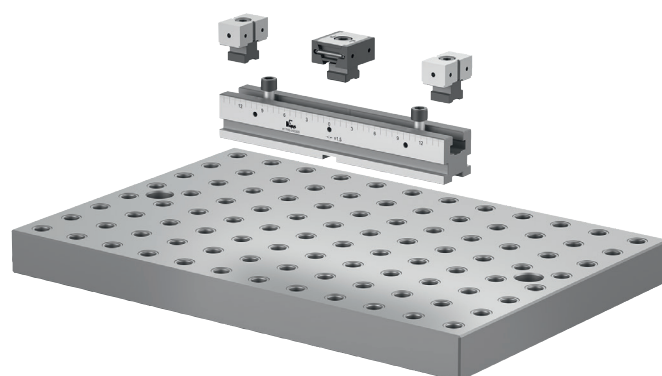
U klínových upínačů si uživatel může vybrat, zda použije jednostranné nebo oboustranné provedení.

Ozubení na upínací liště jsou přesně broušená a zaručují bezpečné a přesné upevnění pevných dorazů. Montáží několika upínacích lišt v podélném a příčném směru lze účelněji využít pracovní rozsah stroje a počet obrobků lze optimálně rozšířit.

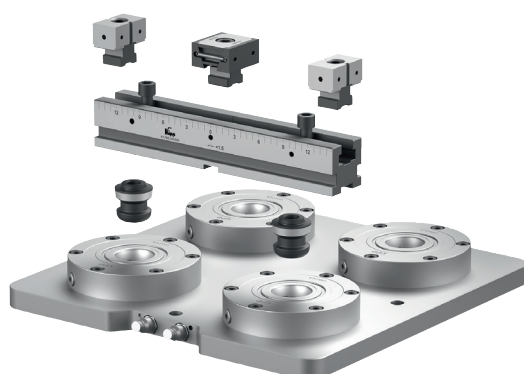




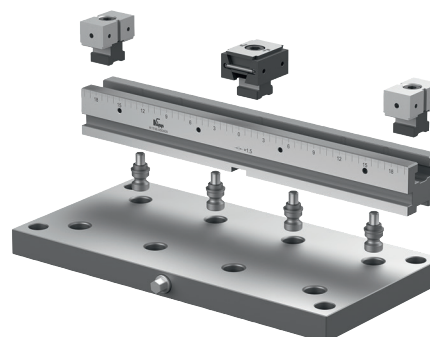
Možnost montáže vícenásobného upínacího systému v podélném a příčném směru na stoly strojů s T-drážkou. Vyrovnání pomocí vodící vložky do drážky. Upevnění pomocí upevňovacích šroubů nebo upínek.



Montáž vícenásobného upínacího systému vhodná pro rastrové systémy. Polohování a upevnění lícovanými šrouby.



Přizpůsobení vícenásobného upínacího systému běžným upínacím systémům nulového bodu. Vhodné s roztečí 200 mm. Vytyčovací otvor $\varnothing 25H6$ a upevňovací šroub M12.



Přizpůsobení vícenásobného upínacího systému mechanickému upínacímu systému nulového bodu. Vhodné s roztečí 96 mm. Vytyčovací otvor $\varnothing 16H6$ a upevňovací šroub M10.

Příklad použití vícenásobného upínacího systému

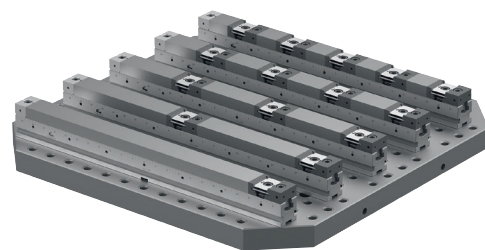


Použití vícenásobného upínacího systému s různými obrobky.

Klínový upínač s jednostranným působením síly.

V závislosti na velikosti obrobku lze u identické upínací lišty současně upnout několik obrobků.

Vícenásobný upínací systém lze flexibilně a rychle přestavět.

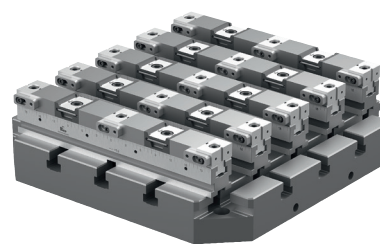


Vícenásobný upínací systém vyrovnaný a upevněný na paletě s T-drážkami.

Vícenásobný upínací systém vestavěný pro 20 obrobků

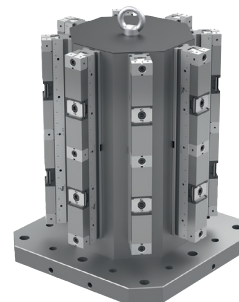
Prostorově úsporné pevné dorazy s jedním upevňovacím šroubem.

Klínové upínače konstruované jako oboustranný upínací prvek.



Flexibilní použití vícenásobného upínacího systému na upínací kostce s 8 stranami.

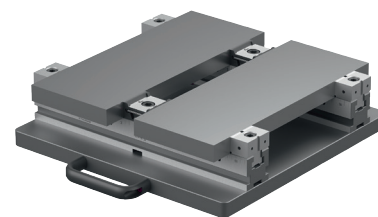
Díky tomuto upínacímu mechanismu lze upnout mnoho obrobků a prodloužit tak dobu chodu stroje.



Vícenásobný upínací systém namontovaný na výměnné paletě.

Obrobky lze nově vkládat mimo stroje a prodloužit tak dobu provozu stroje.

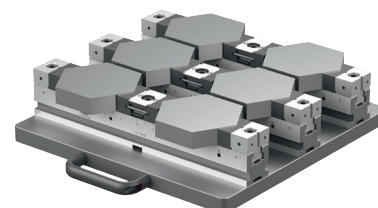
Díky oboustrannému uspořádání klínových upínačů lze obě desky upnout současně.



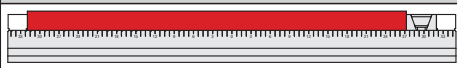
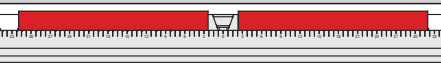
Vícenásobný upínací systém namontovaný na výměnné paletě.

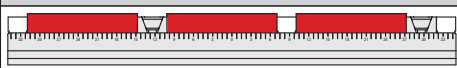
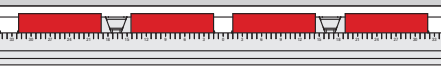
Na pevné dorazy vícenásobného vícenásobného upínacího systému se našroubují nasazovací čelisti s prizmatem.

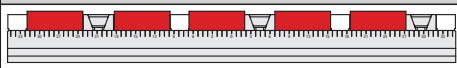
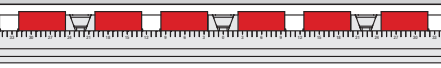
Pro upínací prvky se používají klínové upínače s přídatkem na opracování. Obrys obrobku je zahrnut do přídatku na opracování.

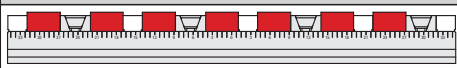
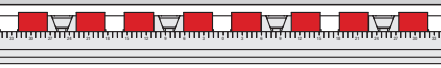


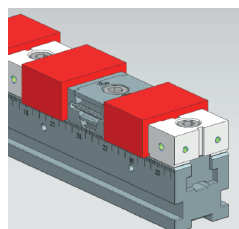
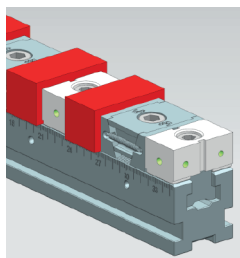
Maximální velikosti obrobků pro oboustrannou variantu klínového upínače a pevnou čelist ES

Upínací lišty	1 ks.	2 ks.
		
	B=50	B=50
L=300	193	96
L=400	292	146
L=500	394	197
L=600	493	246
L=700	592	296

Upínací lišty	3 ks.	4 ks.
		
	B=50	B=50
L=300	39	29
L=400	72	54
L=500	106	79
L=600	139	104
L=700	172	129

Upínací lišty	5 ks.	6 ks.
		
	B=50	B=50
L=300	8	6
L=400	27	23
L=500	48	40
L=600	68	56
L=700	87	73

Upínací lišty	7 ks.	8 ks.
		
	B=50	B=50
L=300	-	-
L=400	9	8
L=500	23	20
L=600	37	33
L=700	51	45



Spojení upínací lišty pro vícenásobný upínací systém K1746, klínového upínače K1748 a pevné čelisti ES pro vícenásobný upínací systém K1750.

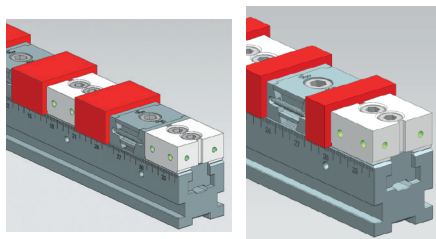
Maximální velikosti obrobků pro oboustrannou variantu klínového upínače a pevnou čelist DS

Upínací lišty	1 ks.	2 ks.
	B=50	B=50
L=300	164	82
L=400	263	131
L=500	365	182
L=600	464	232
L=700	563	281

Upínací lišty	3 ks.	4 ks.
	B=50	B=50
L=300	24	18
L=400	57	43
L=500	91	68
L=600	124	93
L=700	157	118

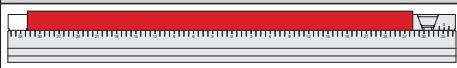
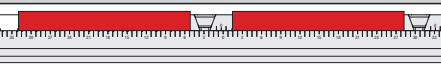
Upínací lišty	5 ks.	6 ks.
	B=50	B=50
L=300	-	-
L=400	16	13
L=500	36	30
L=600	56	47
L=700	76	63

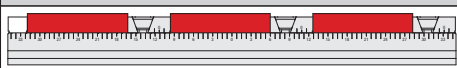
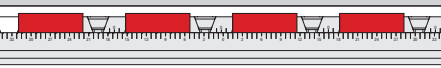
Upínací lišty	7 ks.	8 ks.
	B=50	B=50
L=300	-	-
L=400	-	-
L=500	13	11
L=600	27	24
L=700	41	36

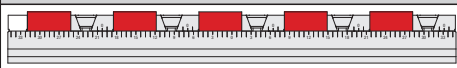
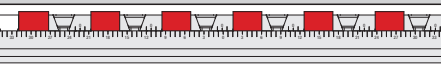


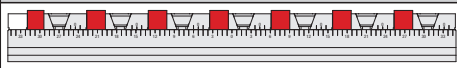
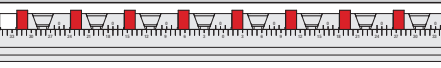
Spojení upínací lišty pro vícenásobný upínací systém K1746, klínového upínače K1748 a pevné čelisti DS pro vícenásobný upínací systém K1751.

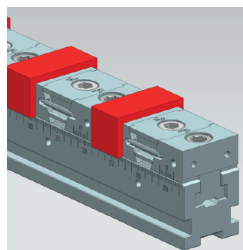
Maximální velikosti obrobků pro oboustrannou variantu klínového upínače s pevnou čelistí

Upínací lišty	1 ks.	2 ks.
		
	B=50	B=50
L=300	203	68
L=400	302	118
L=500	404	169
L=600	503	218
L=700	602	268

Upínací lišty	3 ks.	4 ks.
		
	B=50	B=50
L=300	23	-
L=400	56	26
L=500	90	51
L=600	123	76
L=700	156	101

Upínací lišty	5 ks.	6 ks.
		
	B=50	B=50
L=300	-	-
L=400	7	-
L=500	27	12
L=600	47	28
L=700	67	45

Upínací lišty	7 ks.	8 ks.
		
	B=50	B=50
L=300	-	-
L=400	-	-
L=500	-	-
L=600	15	5
L=700	29	17



Spojení upínací lišty pro vícenásobný upínací systém K1746, klínového upínače s pevnou čelistí pro vícebodový upínací systém K1749 a 1x pevné čelisti ES pro vícenásobný upínací systém K1750.