

Třmenové úchyty nerezová ocel kulaté

Popis zboží/obrázky produktu



Popis

Materiál:

Nerezová ocel 1.4404.

Provedení:

Leštěno nebo pískováno.

Pokyny k objednání:

Upevňovací materiály a závěrné podložky objednávejte samostatně.

Příslušenství:

Koncové podložky K1823.

Podložka K0868.

Podložka K1150.

Šroub se šestihlannou hlavou K0871.

Šroub K1796.

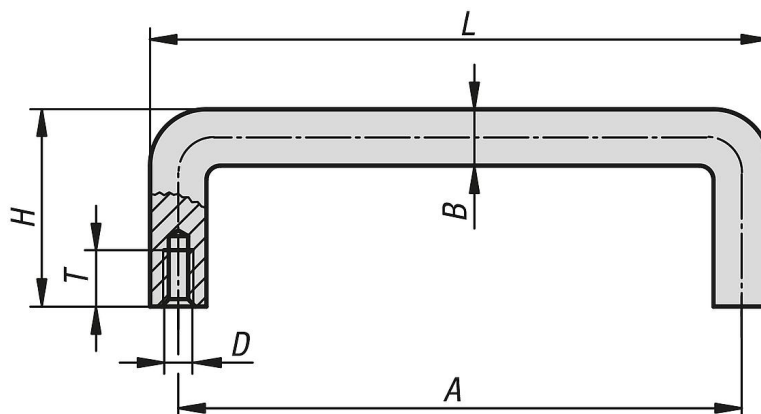
Šroub s válcovou hlavou K0869.

Třmenové úchyty nerezová ocel kulaté

Popis zboží/obrázky produktu



Výkresy



Přehled zboží

Třmenové úchyty nerezová ocel kulaté

Objednací číslo	Povrch základního tělesa	A	B	D	H	T	L	Nosná síla N
K1793.032031	strojně leštěno	32	5	M3	24	6	37	500
K1793.042031	strojně leštěno	42	5	M3	24	6	47	500
K1793.055031	strojně leštěno	55	5	M3	24	6	60	500
K1793.064031	strojně leštěno	64	5	M3	24	6	69	500
K1793.076031	strojně leštěno	76	5	M3	24	6	81	500
K1793.088031	strojně leštěno	88	5	M3	24	6	93	500
K1793.032041	strojně leštěno	32	8	M4	32	8	40	500
K1793.042041	strojně leštěno	42	8	M4	32	8	50	500
K1793.055041	strojně leštěno	55	8	M4	32	8	63	500
K1793.064041	strojně leštěno	64	8	M4	32	8	72	500
K1793.076041	strojně leštěno	76	8	M4	32	8	84	500
K1793.088041	strojně leštěno	88	8	M4	32	8	96	500
K1793.096041	strojně leštěno	96	8	M4	32	8	104	500
K1793.098041	strojně leštěno	98	8	M4	32	8	106	500
K1793.100041	strojně leštěno	100	8	M4	32	8	108	500
K1793.102041	strojně leštěno	102	8	M4	32	8	110	500
K1793.120041	strojně leštěno	120	8	M4	32	8	128	500

Třmenové úchyty nerezová ocel kulaté

Přehled zboží

Objednáací číslo	Povrch základního tělesa	A	B	D	H	T	L	Nosná síla N
K1793.136041	strojně leštěno	136	8	M4	32	8	144	500
K1793.055051	strojně leštěno	55	10	M5	40	10	65	1000
K1793.064051	strojně leštěno	64	10	M5	40	10	74	1000
K1793.076051	strojně leštěno	76	10	M5	40	10	86	1000
K1793.088051	strojně leštěno	88	10	M5	40	10	98	1000
K1793.096051	strojně leštěno	96	10	M5	40	10	106	1000
K1793.098051	strojně leštěno	98	10	M5	40	10	108	1000
K1793.100051	strojně leštěno	100	10	M5	40	10	110	1000
K1793.102051	strojně leštěno	102	10	M5	40	10	112	1000
K1793.120051	strojně leštěno	120	10	M5	40	10	130	1000
K1793.136051	strojně leštěno	136	10	M5	40	10	146	1000
K1793.140051	strojně leštěno	140	10	M5	40	10	150	1000
K1793.160051	strojně leštěno	160	10	M5	40	10	170	1000
K1793.180051	strojně leštěno	180	10	M5	40	10	190	1000
K1793.200051	strojně leštěno	200	10	M5	40	10	210	1000
K1793.235051	strojně leštěno	235	10	M5	40	10	245	1000
K1793.250051	strojně leštěno	250	10	M5	40	10	260	1000
K1793.300051	strojně leštěno	300	10	M5	40	10	310	1000
K1793.350051	strojně leštěno	350	10	M5	40	10	360	1000
K1793.120061	strojně leštěno	120	12	M6	42	12	132	1000
K1793.136061	strojně leštěno	136	12	M6	42	12	148	1000
K1793.140061	strojně leštěno	140	12	M6	42	12	152	1000
K1793.160061	strojně leštěno	160	12	M6	42	12	172	1000
K1793.180061	strojně leštěno	180	12	M6	42	12	192	1000
K1793.200061	strojně leštěno	200	12	M6	42	12	212	1000
K1793.235061	strojně leštěno	235	12	M6	42	12	247	1000
K1793.250061	strojně leštěno	250	12	M6	42	12	262	1000
K1793.300061	strojně leštěno	300	12	M6	42	12	312	1000
K1793.350061	strojně leštěno	350	12	M6	42	12	362	1000
K1793.140081	strojně leštěno	140	16	M8	58	12	156	1000
K1793.160081	strojně leštěno	160	16	M8	58	12	176	1000
K1793.180081	strojně leštěno	180	16	M8	58	12	196	1000
K1793.200081	strojně leštěno	200	16	M8	58	12	216	1000
K1793.235081	strojně leštěno	235	16	M8	58	12	251	1000
K1793.250081	strojně leštěno	250	16	M8	58	12	266	1000
K1793.300081	strojně leštěno	300	16	M8	58	12	316	1000
K1793.350081	strojně leštěno	350	16	M8	58	12	366	1000
K1793.032033	matně otryskaný	32	5	M3	24	6	37	500
K1793.042033	matně otryskaný	42	5	M3	24	6	47	500
K1793.055033	matně otryskaný	55	5	M3	24	6	60	500
K1793.064033	matně otryskaný	64	5	M3	24	6	69	500
K1793.076033	matně otryskaný	76	5	M3	24	6	81	500
K1793.088033	matně otryskaný	88	5	M3	24	6	93	500
K1793.032043	matně otryskaný	32	8	M4	32	8	40	500
K1793.042043	matně otryskaný	42	8	M4	32	8	50	500
K1793.055043	matně otryskaný	55	8	M4	32	8	63	500
K1793.064043	matně otryskaný	64	8	M4	32	8	72	500
K1793.076043	matně otryskaný	76	8	M4	32	8	84	500
K1793.088043	matně otryskaný	88	8	M4	32	8	96	500
K1793.096043	matně otryskaný	96	8	M4	32	8	104	500
K1793.098043	matně otryskaný	98	8	M4	32	8	106	500
K1793.100043	matně otryskaný	100	8	M4	32	8	108	500
K1793.102043	matně otryskaný	102	8	M4	32	8	110	500
K1793.120043	matně otryskaný	120	8	M4	32	8	128	500
K1793.136043	matně otryskaný	136	8	M4	32	8	144	500
K1793.055053	matně otryskaný	55	10	M5	40	10	65	1000
K1793.064053	matně otryskaný	64	10	M5	40	10	74	1000
K1793.076053	matně otryskaný	76	10	M5	40	10	86	1000
K1793.088053	matně otryskaný	88	10	M5	40	10	98	1000
K1793.096053	matně otryskaný	96	10	M5	40	10	106	1000
K1793.098053	matně otryskaný	98	10	M5	40	10	108	1000

Třmenové úchyty nerezová ocel kulaté

Přehled zboží

Objednáací číslo	Povrch základního tělesa	A	B	D	H	T	L	Nosná síla N
K1793.100053	matně otryskaný	100	10	M5	40	10	110	1000
K1793.102053	matně otryskaný	102	10	M5	40	10	112	1000
K1793.120053	matně otryskaný	120	10	M5	40	10	130	1000
K1793.136053	matně otryskaný	136	10	M5	40	10	146	1000
K1793.140053	matně otryskaný	140	10	M5	40	10	150	1000
K1793.160053	matně otryskaný	160	10	M5	40	10	170	1000
K1793.180053	matně otryskaný	180	10	M5	40	10	190	1000
K1793.200053	matně otryskaný	200	10	M5	40	10	210	1000
K1793.235053	matně otryskaný	235	10	M5	40	10	245	1000
K1793.250053	matně otryskaný	250	10	M5	40	10	260	1000
K1793.300053	matně otryskaný	300	10	M5	40	10	310	1000
K1793.350053	matně otryskaný	350	10	M5	40	10	360	1000
K1793.120063	matně otryskaný	120	12	M6	42	12	132	1000
K1793.136063	matně otryskaný	136	12	M6	42	12	148	1000
K1793.140063	matně otryskaný	140	12	M6	42	12	152	1000
K1793.160063	matně otryskaný	160	12	M6	42	12	172	1000
K1793.180063	matně otryskaný	180	12	M6	42	12	192	1000
K1793.200063	matně otryskaný	200	12	M6	42	12	212	1000
K1793.235063	matně otryskaný	235	12	M6	42	12	247	1000
K1793.250063	matně otryskaný	250	12	M6	42	12	262	1000
K1793.300063	matně otryskaný	300	12	M6	42	12	312	1000
K1793.350063	matně otryskaný	350	12	M6	42	12	362	1000
K1793.140083	matně otryskaný	140	16	M8	58	12	156	1000
K1793.160083	matně otryskaný	160	16	M8	58	12	176	1000
K1793.180083	matně otryskaný	180	16	M8	58	12	196	1000
K1793.200083	matně otryskaný	200	16	M8	58	12	216	1000
K1793.235083	matně otryskaný	235	16	M8	58	12	251	1000
K1793.250083	matně otryskaný	250	16	M8	58	12	266	1000
K1793.300083	matně otryskaný	300	16	M8	58	12	316	1000
K1793.350083	matně otryskaný	350	16	M8	58	12	366	1000