

## Pouzdro z oceli, kuželové

### Popis zboží/obrázky produktu



#### Popis

##### Materiál:

Ocel.

##### Provedení:

Pozinkováno.

##### Upozornění:

Pouzdro vhodné pro aretační čepy K1833 a K1834.

Pro demontáž šroub zašroubujte do závitu.

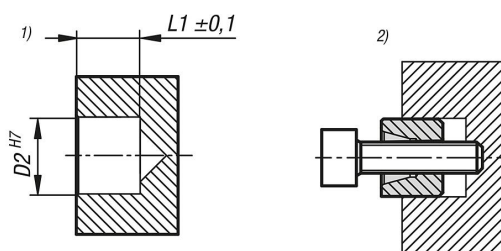
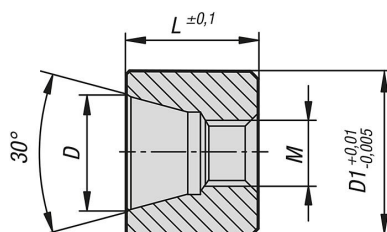
##### Příslušenství:

Aretační čepy K1833 a K1834.

##### Odkaz na výkres:

- 1) Montážní rozměry
- 2) Demontáž

### Výkresy



### Přehled zboží

#### Pouzdro z oceli, kuželové

Objednací číslo	L	D	D1	D2	M	L1
K1835.005	6	5	8	8	M3	6,2
K1835.007	8	7	10	10	M4	8,2

