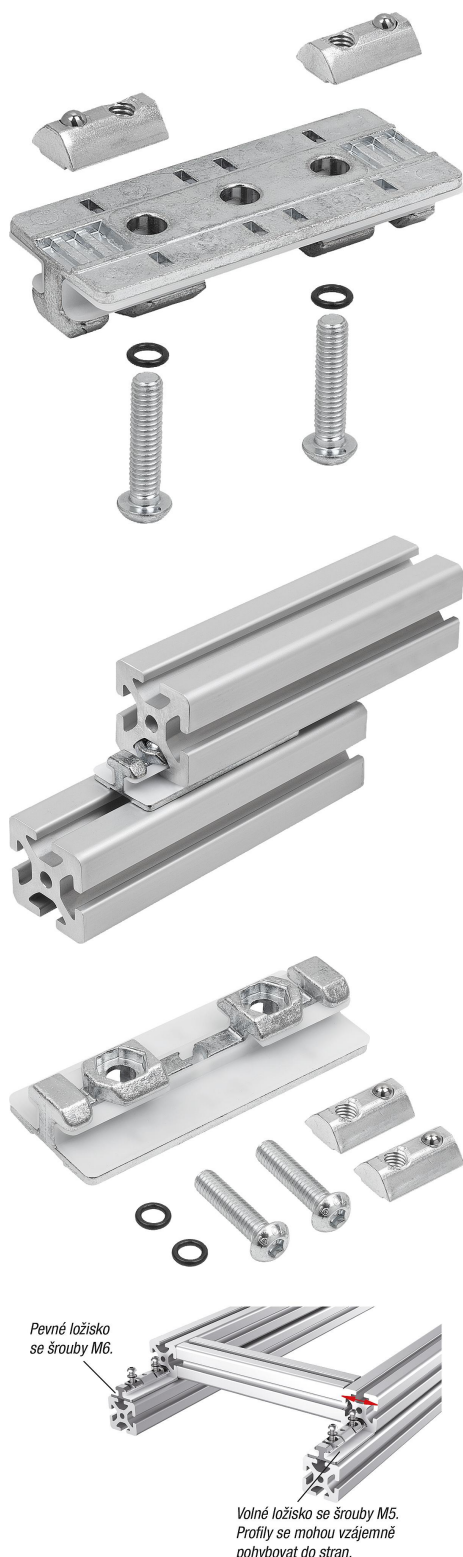


Profilové kluzáky, provedení L, volné ložisko

Popis zboží/obrázky produktu



Popis

Materiál:

Základní těleso: zinkový tlakový odlitek.

Kluzné prvky: plast POM.

Náštavné díly: ocel pozinkovaná.

O-kroužek: EPDM

Upozornění:

Profilové kluzáky z kovu se zaklesnutými kluznými prvky z plastu. Profilové kluzáky umožňují lineární pohyb hliníkových profilů s drážkou 8 mm s velmi nízkým opotřebením. Upuštění od mazání způsobuje u systému vysokou citlivost na nečistoty.

Maximálně přípustné zatížení jednoho profilového kluzáku činí $F_{max.} = 50 \text{ N}$.

Kluzná vedení s několika kluznými saněmi musí být zhotovena jako kombinace z pevného (provedení F) a volného ložiska (provedení L). Tím se zajistí vyrovnání tvarové tolerance a dobrá pohyblivost.

Provedení S: Sada pro napojení libovolných nastavných prvků.

Provedení L: Sada pro použití jako volné ložisko.

Provedení F: Sada pro použití jako pevné ložisko.

Rozsah dodávky:

Provedení S: Profilové kluzáky s kluznými prvky.

2 šestihranné matice DIN 439 B – M6.

1 upínací páka M6x55 s podložkou DIN 9021 6,4 mm a speciálním kamenem do drážky, drážka 8 – M6.

Provedení L: Profilové kluzáky s kluznými prvky.

2 šrouby s čočkovou hlavou ISO 7380 – M5x25.

2 O-kroužky DIN 3771 – 5x1,5.

2 kameny do drážky, drážka 8 – M5.

1 upínací páka M6x55 s podložkou DIN 9021 6,4 mm a speciálním kamenem do drážky, drážka 8 – M6.

Provedení F: Profilové kluzáky s kluznými prvky.

2 šrouby s čočkovou hlavou ISO 7380 – M6x25.

2 O-kroužky DIN 3771 – 5x1,5.

2 kameny do drážky, drážka 8 – M6.

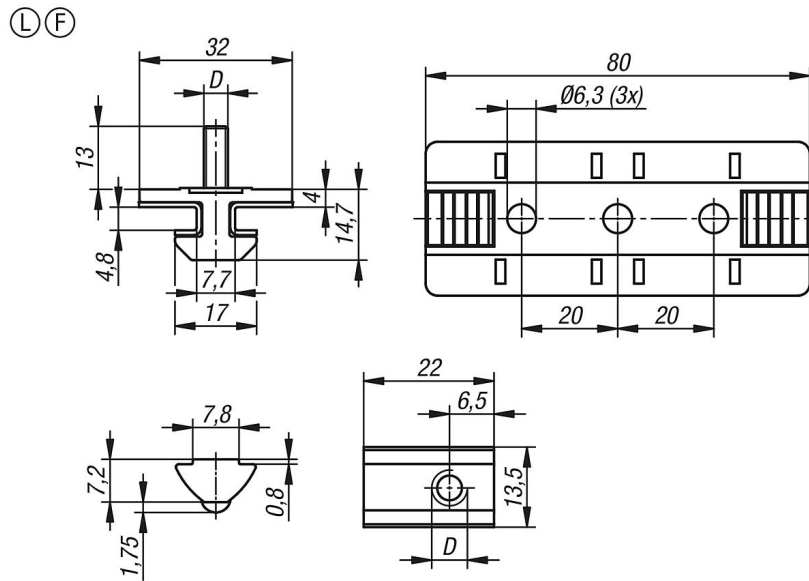
1 upínací páka M6x55 s podložkou DIN 9021 6,4 mm a speciálním kamenem do drážky, drážka 8 – M6.

Pevné ložisko
se šrouby M6.

Volné ložisko se šrouby M5.
Profil se mohou vzájemně
pohybovat do stran.

Profilové kluzáky, provedení L, volné ložisko

Výkresy



Přehled zboží

Objednací číslo	Provedení	Typ provedení	D
K1806.2050	L	volné ložisko	M5