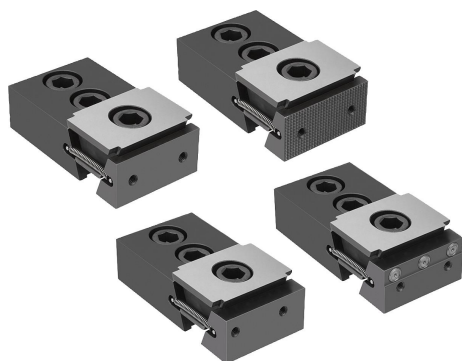


## Klínové upínače s pevnou čelistí

### Popis zboží/obrázky produktu



### Popis

#### Popis výrobku:

Klínové upínače jsou díky své kompaktní konstrukci vhodné zejména pro horizontální a vertikální vícenásobná upnutí.

Zásluhou klínových ploch lze dosahovat velkých upínacích sil.

Tyto klínové upínače se používají k upínání v T-drážce.

Zašroubováním upínacího šroubu se upínací segment posune směrem ven a přitlačí obrobek k pevné nasazovací čelisti obráběcího zařízení.

Díky podélnému otvoru ve dvojitěm klínu lze klínové upínače posunout resp. kompenzovat tolerance.

Dráha posuvu: M12 =  $\pm 1,0$  mm.

#### Materiál:

Dvojitý klín a upínací segmenty z zušlechtěné cementaní oceli.

#### Provedení:

Dvojitý klín a upínací segmenty kalené, fosfátované.

#### Upozornění:

Pomocí dvou otvorů pro přišroubování na upínacích plochách lze namontovat další opěrné lišty pro optimální hloubku upnutí obrobku.

Spodní strana je potažena tvrdým kovem. Tím se zvyšuje koeficient tření.

#### Rozsah dodávky:

Klínový upínač.

Upevňovací šrouby.

#### Odkaz na výkres:

Provedení A: upínací plochy, hladké

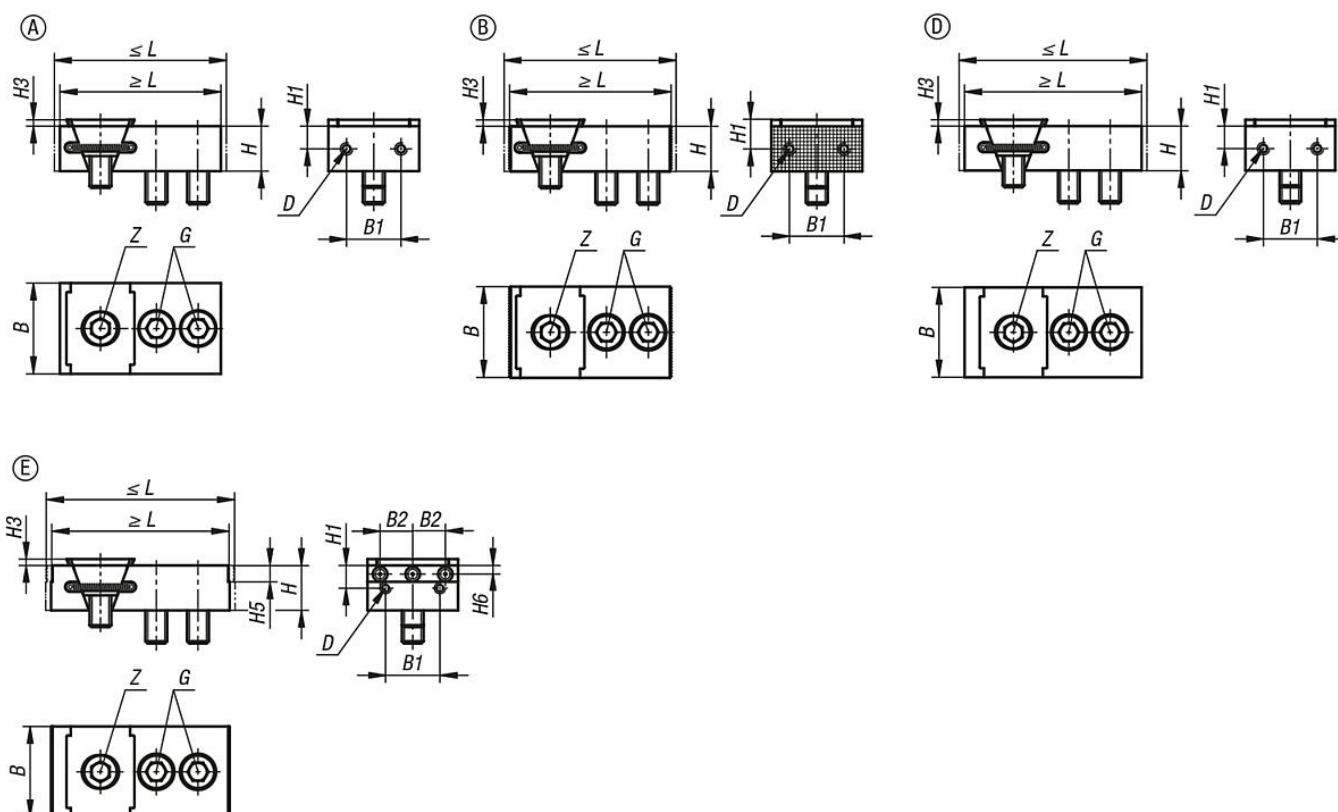
Provedení B: upínací plochy, rýhované

Provedení D: s přídatkem na opracování

Provedení E: s upínacími kolíky

# Klínové upínače s pevnou čelistí

## Výkresy



## Přehled zboží

### Klínové upínače s pevnou čelistí

Objednáací číslo	Provedení	Typ provedení	L	L	B	H	B1	B2	H1	H3	H5	H6
			min.	max.								
K1745.0500112	A	hladké	88,5	94,5	50	25	30	-	12,5	3,5	-	-
K1745.0500212	B	s rýhováním	88,5	94,5	50	25	30	-	12,5	3,5	-	-
K1745.0500412	D	s přídatkem na obrábění	98,5	104,5	50	25	30	-	12,5	3,5	-	-
K1745.0500512	E	s kolíky	98	104	50	25	30	18	12,5	3,5	9	4,75

Objednáací číslo	Provedení	Typ provedení	D	G	Z	Upínací síla max. kN	Utahovací moment max. Nm
			Vnitřní závit	Šroub s válcovou hlavou DIN 912	Šroub s válcovou hlavou DIN 912		
K1745.0500112	A	hladké	M5	M12x30	M12x25	30	85
K1745.0500212	B	s rýhováním	M5	M12x30	M12x25	30	85
K1745.0500412	D	s přídatkem na obrábění	M5	M12x30	M12x25	30	85
K1745.0500512	E	s kolíky	M5	M12x30	M12x25	30	85