

## Bowdenová lanka

### Popis zboží/obrázky produktu



### Popis

#### Materiál:

Drátěné lanko z nerezové oceli.  
Plášť z ocelového drátu s plastovou vrstvou uvnitř a vně.  
Pouzdro POM.  
Maznice ze slitiny Zamak.  
Šroubová přípojka z oceli.

#### Provedení:

Plášť bowdenu a pouzdro černé.  
Šroubová přípojka, zinkovaná.

#### Upozornění:

Bowdenová lanka slouží k přenosu tahové síly a v kombinaci s vypínačem se používají jako dálkové ovládání.  
Na výběr jsou různé délkové varianty bowdenu. Pro zajištění přesnosti lícování při daném použití lze bowdenové lanko při montáži příslušným způsobem zkrátit.

Při montáži bowdenových lanek je třeba dodržovat tyto body:

Délka volného konce lanka se v důsledku úhlu instalace, poloměru ohybu a zatížení může měnit.

Při instalaci je zejména třeba dbát na to, aby byl dodržen minimální poloměr ohybu, v tomto případě  $R = 65 \text{ mm}$ . Příliš malý poloměr může vést ke zvýšenému opotřebení a většímu tření. Ke krátkodobému nedodržení minimálního poloměru ohybu při montáži by rovněž nemělo docházet, protože by se mohl poškodit plášť bowdenu. Plášť je kromě toho navržen pouze pro zachycení tlakových sil. Při příliš silném tahu se protahuje a tím trvale poškozuje uvnitř uložená spirála.

Pevnost v tahu max. 1000 N.

#### Rozsah dodávky:

Ocelové lanko s přípojkou, plášť bowdenu a šroubová přípojka.

#### Příslušenství:

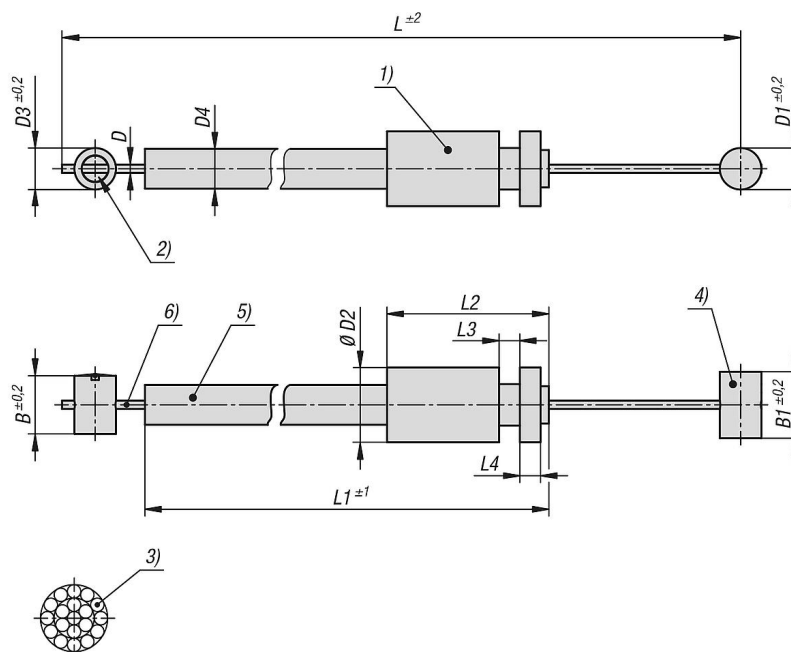
Spínač K1481 nebo západkové uzávěry K1851.

#### Odkaz na výkres:

- 1) Pouzdro
- 2) Šroubová přípojka
- 3) Nástavba 1x19
- 4) Přípojka
- 5) Plášť bowdenu
- 6) Ocelové lanko

## Bowdenová lanka

## Výkresy



## Přehled zboží

## Bowdenová lanka

Objednací číslo	B	B1	D	D1	D2	D3	D4	L	L1	L2	L3	L4
K1646.11X0500	7	8	1,5	5	9	5	4,8	500	464,4	19,5	2,5	2,5
K1646.11X1000	7	8	1,5	5	9	5	4,8	1000	964,4	19,5	2,5	2,5