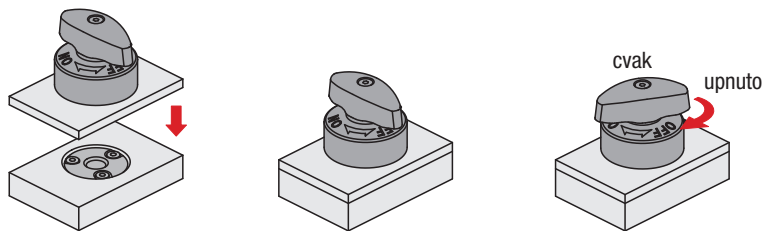


# Technické informace pro otočný upínací uzávěr K1559 a upínací desku K1560



## 1. Použití:

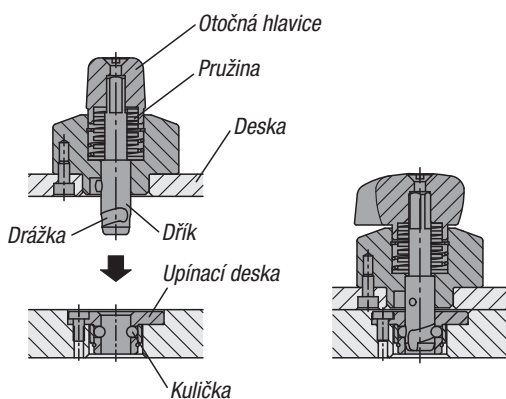


Zajistěte, aby otočná hlavice byla v poloze „OFF“.  
Otočný upínací uzávěr nasadíte na přemontovanou upínací desku.

Otočnou hlavici otočte do polohy „ON“.  
Při úplném sevření zazní signál zaskočení.

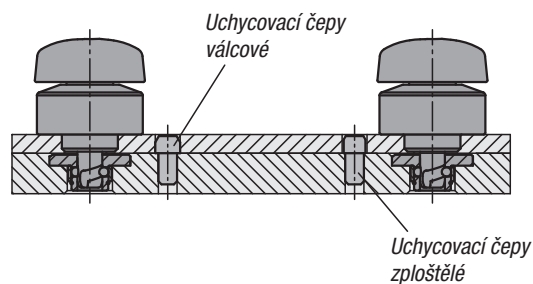
## 2. Funkcion:

Při sestavování součástí otočného upínacího uzávěru a upínací desky se drážka při otáčení pohybuje podél kuliček do upínací desky. Pružina se stlačí a sevře komponenty.

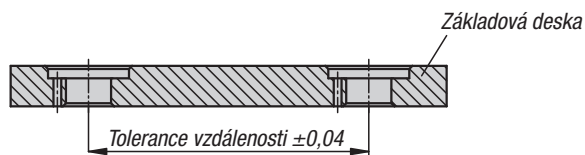
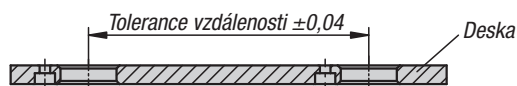


## Přesnost opakování:

Vyšší přesnost opakování lze dosáhnout pomocí doplňkových opěrných čepů (nejdou součástí dodávky).



## Výrobní tolerance:



## Příklady použití:

