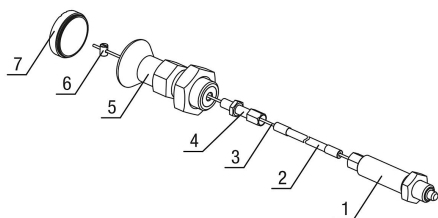


# Ovládací prvky pro aretační čepy s dálkovým ovládáním s plastovým úchytem hříbovitého tvaru a pojistnou maticí

Popis zboží/obrázky produktu



 tmavošedá RAL 7021	 čistě oranžová RAL 2004	 signální zelená RAL 6032	 bezpečnostní modrá RAL 5017
 světlé šedá RAL 7035	 bezpečnostní červená RAL 3020	 sytě žlutá RAL 1021	



## Popis

### Popis výrobku:

Aretační čepy se užívají tam, kde je třeba zabránit změně aretačního nastavení působením příčných sil.

Příkladem je aretace délková a výšková a také aretace polohy ve strojírenství nábytkářství a při výrobě speciálních vozidel.

Aretační čepy s dálkovým ovládáním nacházejí uplatnění tehdy, je-li v nepřístupných montážních prostorách ztížená obsluha nebo je z ergonomických a bezpečnostních hledisek požadována obsluha vzdálená.

Spojení mezi aretačními čepy a stranou obsluhy zajišťuje bowdenové lanko.

Kombinace aretačních čepů a ovládacího prvku tvoří kompletní systém, který lze mnohostranně použít.

Alternativně k ovládacímu prvku slouží přiložená šroubová přípojka (Ø 5 x 7 mm) k zapojení specifického ovládacího prvku do systému.

Na výběr jsou různé délkové varianty bowdenového lanka.

Pro zajištění přesnosti lícování při daném použití lze bowdenové lanko při montáži příslušným způsobem zkrátit.

Ochrana proti korozi se dosahuje vhodnou volbou materiálu a povrchové úpravy. Drátěné lanko nebo plášť bowdenového lanka lze v případě potřeby snadno vyměnit.

### Materiál:

Ovládací prvek z nerezové oceli.

Úchytka hříbovitého tvaru termoplast.

### Provedení:

Úchytka hříbovitého tvaru z termoplastu tmavošedá.

Plastové víčko z termoplastu v barvě černé, šedé, červené nebo žluté.

### Pokyny k objednání:

Aretační čepy s dálkovým ovládáním a ovládací prvek je nutné objednat samostatně.

### Upozornění:

Při montáži bowdenových lanek je třeba dbát na tyto body:

Délka volného konce lanka se v důsledku úhlu instalace, poloměru ohybu a zatížení může měnit. Proto je nutné délku opěrného ložiska (plášť bowdenu) po instalaci bowdenového lanka pomocí přiloženého seřizovacího šroubu upravit. Současně se pomocí seřizovacího šroubu nastaví předpětí bowdenového systému.

Při instalaci je zejména třeba dbát na to, aby byl dodržen minimální poloměr ohybu, v tomto případě  $R = 65 \text{ mm}$ . Příliš malý poloměr může vést ke zvýšenému opotřebení a většímu tření.

Ke krátkodobému nedodržení minimálního poloměru ohybu při montáži by rovněž nemělo docházet, protože by se mohl poškodit plášť bowdenu. Plášť je kromě toho navržen pouze pro zachycení tlakových sil. Při příliš silném tahu se protahuje a tím trvale poškozuje uvnitř uložená spirála.

### Na vyžádání:

Nadstandardní provedení.

### Rozsah dodávky:

Ovládací prvek s plastovým víčkem.

# Ovládací prvky pro aretační čepy s dálkovým ovládním s plastovým úchytem hříbovitého tvaru a pojistnou maticí

Popis zboží/obrázky produktu

## Příslušenství:

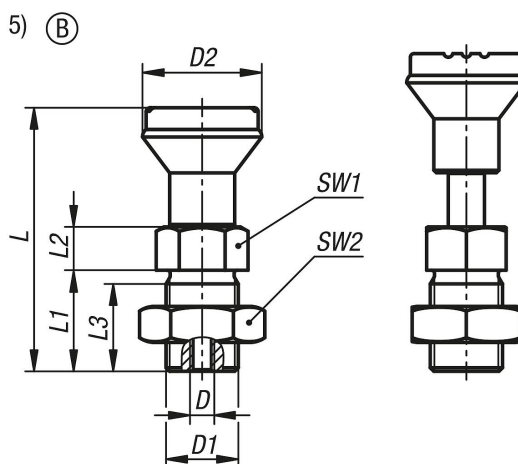
Šestihranné matice K0700.  
Přidržené prvky K0638.  
Distanční kroužky K0665.  
Polohovací pouzdra K1290.  
Ovládací prvek K1502.12420.  
Drátěná lana K2023.  
Tažná pouzdra K2024.  
Koncová pouzdra K2025.  
Stavěcí šrouby K2026.  
Šroubové vsuvky K2027.

## Odkaz na výkres:

- 1) Aretační čep
- 2) Plášť bowdenu
- 3) Bowdenové lanko
- 4) Seřizovací šroub
- 5) Ovládací prvek
- 6) Šroubové přípojky
- 7) Víčko

Provedení B: bez aretační drážky, s protimaticí

## Výkresy



## Přehled zboží

Objednací číslo	Barva víčko	D Vnitřní závit	D1	D2	L	L1	L2	L3	SW1	SW2
K1502.12420	tmavošedá RAL 7021	M6	M20x1,5	33	73	28	12	25	22	30
K1502.124201	oranžová RAL 2004	M6	M20x1,5	33	73	28	12	25	22	30
K1502.124202	signální zelená RAL6032	M6	M20x1,5	33	73	28	12	25	22	30
K1502.124203	modrá RAL5017	M6	M20x1,5	33	73	28	12	25	22	30
K1502.124205	světle šedá RAL 7035	M6	M20x1,5	33	73	28	12	25	22	30
K1502.124206	bezpečnostní červená RAL 3020	M6	M20x1,5	33	73	28	12	25	22	30
K1502.124207	řepkově žlutá RAL 1021	M6	M20x1,5	33	73	28	12	25	22	30

**Ovládací prvky pro aretační čepy s dálkovým ovládním s plastovým úchytem hřibovitého tvaru a pojistnou maticí**

Přehled zboží

---