

## Magnety kruhové (válcové upínače) s opracovanou přilnavou plochou, z NdFeB

Popis zboží/obrázky produktu



### Popis

#### Materiál:

Pouzdro z mosazi.

Magnetické jádro NdFeB (neodym).

#### Upozornění:

Hladké provedení, stíněný systém. Válcové upínače Neodym nesmějí být v žádném případě zalisovány do železa, protože se přitom v důsledku magnetického zkratu snižuje adhezní síla. Průměr "D" broušený s tolerancí zalisování h6.

Válcové magnety lze zkrátit o rozměr „H1 a H2“ resp. obrábět.

#### Teplotní rozsah:

max. 150 °C.

#### Montáž:

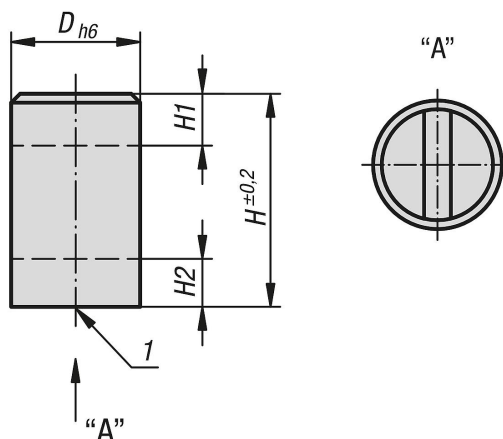
Magnety lze montovat pomocí zalisování, zašroubování nebo vlepení.

#### Odkaz na výkres:

1) přitlačná plocha

# Magnety kruhové (válcové upínače) s opracovanou přilnavou plochou, z NdFeB

Výkresy



## Přehled zboží

### Magnety kruhové s opracovanou přilnavou plochou (válcové upínače) z NdFeB

Objednací číslo	D	H	H1	H2	Přídržná síla N	Síla přilnavosti při H2 max. N	Odstup od železného ostění mm
K1403.06	6	20	10	3	9	12	1,5
K1403.08	8	20	10	3	22	29	1,5
K1403.10	10	20	8	5	27	38	2
K1403.13	13	20	6	5	49	66	2,5
K1403.16	16	20	2	6	94	108	3
K1403.20	20	25	5	7	173	235	4
K1403.25	25	35	7	8	292	380	5
K1403.32	32	40	4,5	10	529	640	6