

Výměnné stupňové čelisti pro středící upínač, šířka čelistí 80–125 mm, provedení A

Popis zboží/obrázky produktu



Popis

Materiál:

Ocel.

Provedení:

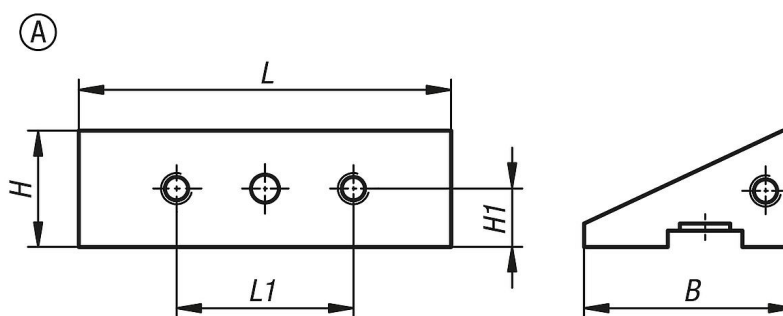
Tvrzeno.

Upozornění:

Výměnné stupňové čelisti slouží jako základna pro přišroubování čelistí k zašroubování. Přišroubovávají se přímo ke středícímu upínači. Pak se mohou rychle měnit různé čelisti k zašroubování.

Vhodné pro K1237

Výkresy



Přehled zboží

Objednací číslo	Provedení	B	H	H1	L	L1
K1384.08025	A	45	25	12,5	80	38