

Aretační čepy s páčkou a dorazem, provedení A a C

Popis zboží/obrázky produktu



Popis

Materiál:

Ocel třídy pevnosti 5.8.

Provedení:

Brynýrováno. Aretační kolík kalený a broušený.

Upozornění:

Uzávěry s páčkou se používají tehdy, když aretační kolík nesmí dočasně vyčnívat.

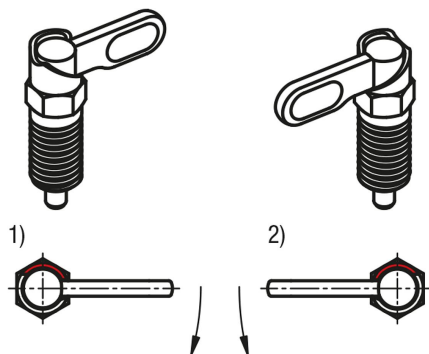
Otočením závery o 180° se aretační kolík zasune.

Zaskakovací zářez způsobí, že uzávěr v této poloze drží. Dorazem 180° se zabrání přeskočení zářezu rastru a tím zabrání novému vysunutí aretačního kolíku.

Volbou strany dorazu se definuje směr otáčení zástrčky.

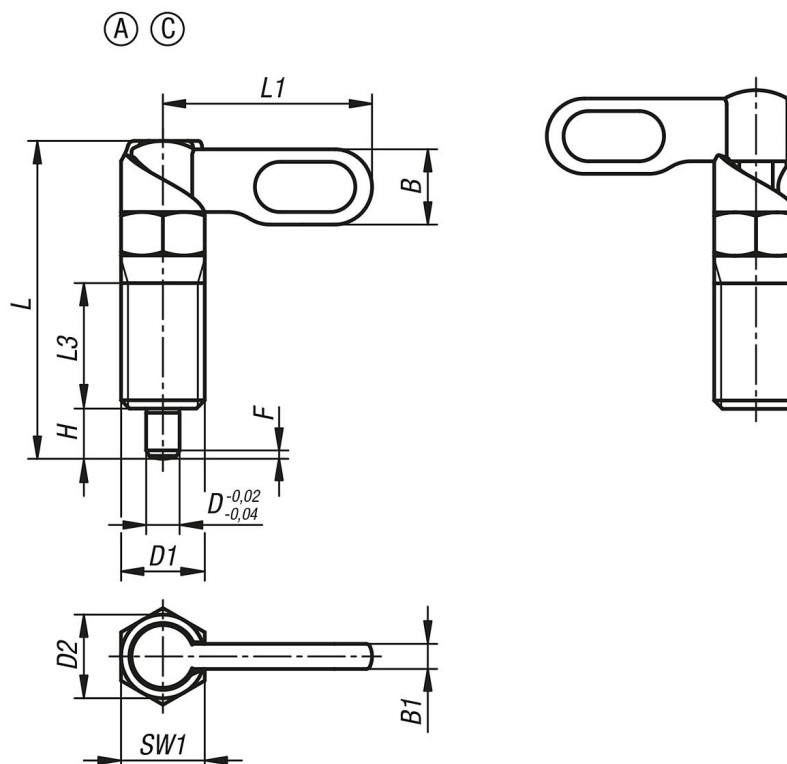
Odkaz na výkres:

- 1) doraz levý
- 2) doraz pravý



Aretační čepy s páčkou a dorazem, provedení A a C

Výkresy



Přehled zboží

Objednáací číslo	Provedení	Provedení 2	D	D1	D2	L	L1	L3	B	B1	H	SW1	F x 30°	Síla pružiny začátek F1 cca N	Síla pružiny konec F2 cca N
K1284.1040410	A	levé	4	M10	10	38	25	15	9	3	6	10	1	8	14
K1284.1040510	A	levé	5	M10	10	38	25	15	9	3	6	10	1,3	8	14
K1284.1040610	A	levé	6	M10	10	38	25	15	9	3	6	10	1,8	8	14
K1284.1040512	A	levé	5	M12	12	47,8	30	19	10,8	3,6	8	12	1,3	8	15
K1284.1040612	A	levé	6	M12	12	47,8	30	19	10,8	3,6	8	12	1,8	8	15
K1284.1040812	A	levé	8	M12	12	47,8	30	19	10,8	3,6	8	12	2,3	8	15
K1284.1040616	A	levé	6	M16	16	60,4	40	26	14,4	4,8	10	16	1,8	15	35
K1284.1040816	A	levé	8	M16	16	60,4	40	26	14,4	4,8	10	16	2,3	15	35
K1284.1041016	A	levé	10	M16	16	60,4	40	26	14,4	4,8	10	16	2,8	15	35
K1284.10408201	A	levé	8	M20x1,5	20	70	50	30	18	6	12	20	2,3	20	60
K1284.10410201	A	levé	10	M20x1,5	20	70	50	30	18	6	12	20	2,8	20	60
K1284.10412201	A	levé	12	M20x1,5	20	70	50	30	18	6	12	20	3	20	60
K1284.1060410	C	levé	4	M10	10	38	25	15	9	3	6	10	1	8	14
K1284.1060510	C	levé	5	M10	10	38	25	15	9	3	6	10	1,3	8	14
K1284.1060610	C	levé	6	M10	10	38	25	15	9	3	6	10	1,8	8	14
K1284.1060512	C	levé	5	M12	12	47,8	30	19	10,8	3,6	8	12	1,3	8	15
K1284.1060612	C	levé	6	M12	12	47,8	30	19	10,8	3,6	8	12	1,8	8	15
K1284.1060812	C	levé	8	M12	12	47,8	30	19	10,8	3,6	8	12	2,3	8	15
K1284.1060616	C	levé	6	M16	16	60,4	40	26	14,4	4,8	10	16	1,8	15	35
K1284.1060816	C	levé	8	M16	16	60,4	40	26	14,4	4,8	10	16	2,3	15	35
K1284.1061016	C	levé	10	M16	16	60,4	40	26	14,4	4,8	10	16	2,8	15	35
K1284.10608201	C	levé	8	M20x1,5	20	70	50	30	18	6	12	20	2,3	20	60
K1284.10610201	C	levé	10	M20x1,5	20	70	50	30	18	6	12	20	2,8	20	60
K1284.10612201	C	levé	12	M20x1,5	20	70	50	30	18	6	12	20	3	20	60
K1284.2040410	A	pravé	4	M10	10	38	25	15	9	3	6	10	1	8	14
K1284.2040510	A	pravé	5	M10	10	38	25	15	9	3	6	10	1,3	8	14
K1284.2040610	A	pravé	6	M10	10	38	25	15	9	3	6	10	1,8	8	14
K1284.2040512	A	pravé	5	M12	12	47,8	30	19	10,8	3,6	8	12	1,3	8	15
K1284.2040612	A	pravé	6	M12	12	47,8	30	19	10,8	3,6	8	12	1,8	8	15
K1284.2040812	A	pravé	8	M12	12	47,8	30	19	10,8	3,6	8	12	2,3	8	15

Aretační čepy s páčkou a dorazem, provedení A a C

Přehled zboží

Objednací číslo	Provedení	Provedení 2	D	D1	D2	L	L1	L3	B	B1	H	SW1	F x 30°	Síla pružiny začátek F1 cca N	Síla pružiny konec F2 cca N
K1284.2040616	A	pravé	6	M16	16	60,4	40	26	14,4	4,8	10	16	1,8	15	35
K1284.2040816	A	pravé	8	M16	16	60,4	40	26	14,4	4,8	10	16	2,3	15	35
K1284.2041016	A	pravé	10	M16	16	60,4	40	26	14,4	4,8	10	16	2,8	15	35
K1284.20408201	A	pravé	8	M20x1,5	20	70	50	30	18	6	12	20	2,3	20	60
K1284.20410201	A	pravé	10	M20x1,5	20	70	50	30	18	6	12	20	2,8	20	60
K1284.20412201	A	pravé	12	M20x1,5	20	70	50	30	18	6	12	20	3	20	60
K1284.2060410	C	pravé	4	M10	10	38	25	15	9	3	6	10	1	8	14
K1284.2060510	C	pravé	5	M10	10	38	25	15	9	3	6	10	1,3	8	14
K1284.2060610	C	pravé	6	M10	10	38	25	15	9	3	6	10	1,8	8	14
K1284.2060512	C	pravé	5	M12	12	47,8	30	19	10,8	3,6	8	12	1,3	8	15
K1284.2060612	C	pravé	6	M12	12	47,8	30	19	10,8	3,6	8	12	1,8	8	15
K1284.2060812	C	pravé	8	M12	12	47,8	30	19	10,8	3,6	8	12	2,3	8	15
K1284.2060616	C	pravé	6	M16	16	60,4	40	26	14,4	4,8	10	16	1,8	15	35
K1284.2060816	C	pravé	8	M16	16	60,4	40	26	14,4	4,8	10	16	2,3	15	35
K1284.2061016	C	pravé	10	M16	16	60,4	40	26	14,4	4,8	10	16	2,8	15	35
K1284.20608201	C	pravé	8	M20x1,5	20	70	50	30	18	6	12	20	2,3	20	60
K1284.20610201	C	pravé	10	M20x1,5	20	70	50	30	18	6	12	20	2,8	20	60
K1284.20612201	C	pravé	12	M20x1,5	20	70	50	30	18	6	12	20	3	20	60