

Deska adaptéru kruhová

Popis zboží/obrázky produktu



Popis

Materiál:

Ocel.

Provedení:

zinkováno a modře pasivováno.

Upozornění:

Desky adaptéru lze používat v kombinaci s rychloupínači. Umožňují pružně ustavení do polohy rychloupínačů, které jsou na nich připevněny.

Desky adaptéru se upínají pomocí excentrických upínacích modulů na strojní stůl.

Přednosti:

Pružná možnost posouvání a polohování

Flexibilní výšková montáž díky adaptéru.

Zjednodušená montáž díky otvoru u provedení B.

Příslušenství:

Excentrické upínací moduly K0754

Rychloupínače K...

Odkaz na výkres:

Provedení A: uzavřené

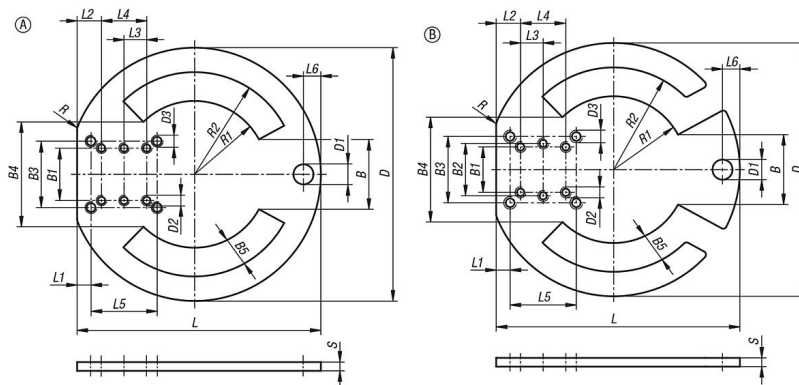
Provedení B: otevřené

Deska adaptéru kruhová

Popis zboží/obrázky produktu



Výkresy



Přehled zboží

Deska adaptéru kruhová

| Objednací číslo | Provedení | Provedení 2 | B | B1 | B2 | B3 | B4 | B5 | D | D1 | D2 | D3 | L | L1 | L2 | L3 | L4 | L5 | L6 | R | R1 | R2 | S |
|-----------------|-----------|-------------|----|----|----|----|----|------|-----|------|----|----|-----|----|----|----|----|----|----|---|----|------|---|
| K1211.145 | A | uzavřený | 40 | 30 | - | 38 | 60 | 16,5 | 145 | 11,5 | M5 | M6 | 140 | 8 | 14 | 13 | 26 | 38 | 10 | 5 | 42 | 58,5 | 5 |
| K1211.1145 | B | otevřený | 40 | 30 | 30 | 38 | 60 | 16,5 | 145 | 11,5 | M5 | M6 | 140 | 8 | 14 | 13 | 26 | 38 | 10 | 5 | 42 | 58,5 | 5 |