

Výkyvné opěrky vracející se do výchozí polohy

Popis zboží/obrázky produktu



Popis

Materiál:

Provedení C a F:

kulička z oceli, kulová pánev ze zušlechtěné oceli.

Provedení G a J:

kulička ze zušlechtěné oceli, kulová pánev z oceli.

Provedení:

Provedení C a F:

kulička kalená a brynýrovaná, kulová pánev fosfátovaná.

Provedení G a J:

kulička fosfátovaná, kulová pánev kalená a brynýrovaná.

Upozornění:

Výkyvné opěrky je možné využít jako zarážky, opěrky a tlačné prvky při přípravě obrobků.

Opěrná plocha se umísťuje po odtižení opět do výchozí polohy.

Kulička zajištěná proti protočení.

Odkaz na výkres:

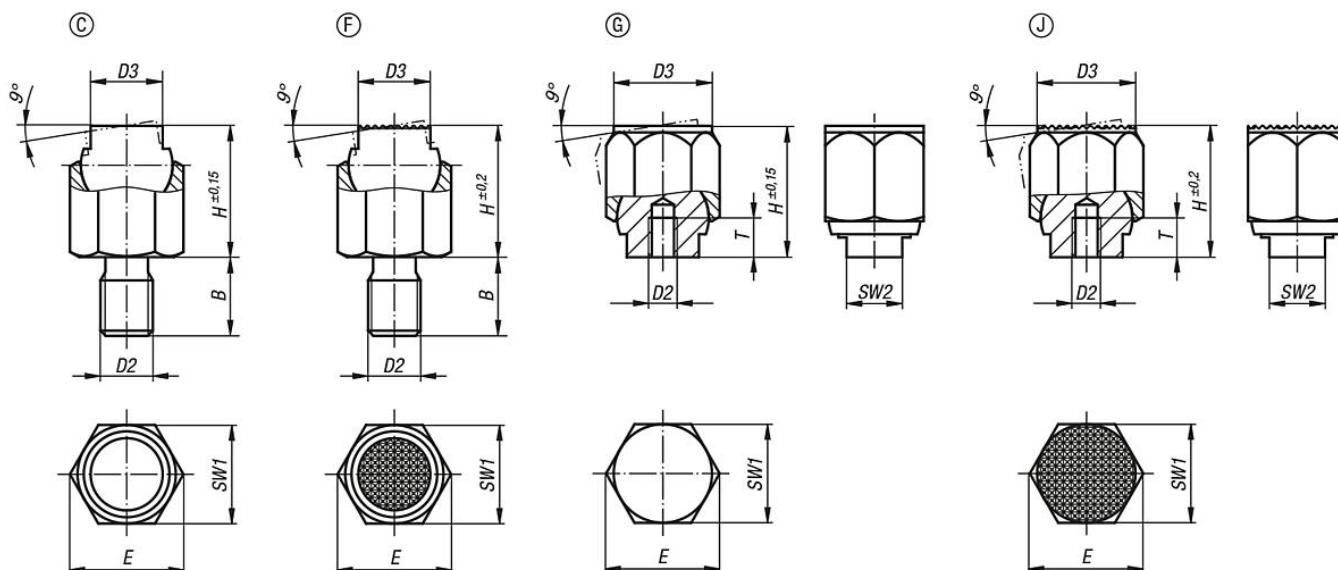
Provedení C: s vnějším závitem, kulička zploštělá, rovná

Provedení F: s vnějším závitem, kulička zploštělá, s vroubkováním

Provedení G: s lícovaným upnutím, kulička zploštělá, rovná

Provedení J: s lícovaným upnutím, kulička zploštělá, s vroubkováním

Výkresy



Přehled zboží

Kyvadlové podpěrky, vracející se do výchozí polohy

Výkyvné opěrky vracející se do výchozí polohy

Přehled zboží

| Objednáací číslo | Provedení | B | D2 | D3 | H | T | E | SW1 | SW2 | Kulička ø | Zatížitelnost max. kN (jen při statickém zatížení) |
|------------------|-----------|----|-----|-----|----|----|------|-----|-----|-----------|--|
| K1164.106 | C | 9 | M6 | 7 | 13 | - | 11,5 | 10 | - | 9 | 8 |
| K1164.108 | C | 12 | M8 | 9,5 | 18 | - | 15 | 13 | - | 12 | 16 |
| K1164.110 | C | 15 | M10 | 14 | 25 | - | 21,9 | 19 | - | 17 | 32 |
| K1164.112 | C | 18 | M12 | 20 | 36 | - | 31,2 | 27 | - | 25 | 64 |
| K1164.116 | C | 24 | M16 | 22 | 40 | - | 34,6 | 30 | - | 28 | 90 |
| K1164.306 | F | 9 | M6 | 7 | 13 | - | 11,5 | 10 | - | 9 | 8 |
| K1164.308 | F | 12 | M8 | 9,5 | 18 | - | 15 | 13 | - | 12 | 16 |
| K1164.310 | F | 15 | M10 | 14 | 25 | - | 21,9 | 19 | - | 17 | 32 |
| K1164.312 | F | 18 | M12 | 20 | 36 | - | 31,2 | 27 | - | 25 | 64 |
| K1164.316 | F | 24 | M16 | 22 | 40 | - | 34,6 | 30 | - | 28 | 90 |
| K1164.403 | G | - | M3 | 9 | 13 | 5 | 11,5 | 10 | 6 | 9 | 8 |
| K1164.404 | G | - | M4 | 12 | 18 | 6 | 15 | 13 | 8 | 12 | 16 |
| K1164.405 | G | - | M5 | 18 | 25 | 8 | 21,9 | 19 | 10 | 17 | 32 |
| K1164.406 | G | - | M6 | 26 | 36 | 10 | 31,2 | 27 | 16 | 25 | 64 |
| K1164.408 | G | - | M8 | 30 | 40 | 12 | 34,6 | 30 | 17 | 28 | 90 |
| K1164.603 | J | - | M3 | 9 | 13 | 5 | 11,5 | 10 | 6 | 9 | 8 |
| K1164.604 | J | - | M4 | 12 | 18 | 6 | 15 | 13 | 8 | 12 | 16 |
| K1164.605 | J | - | M5 | 18 | 25 | 8 | 21,9 | 19 | 10 | 17 | 32 |
| K1164.606 | J | - | M6 | 26 | 36 | 10 | 31,2 | 27 | 16 | 25 | 64 |
| K1164.608 | J | - | M8 | 30 | 40 | 12 | 34,6 | 30 | 17 | 28 | 90 |