

Zápustné šrouby s vnitřním šestihranem DIN EN ISO 10642, ocelové

Popis zboží/obrázky produktu



Popis

Materiál:

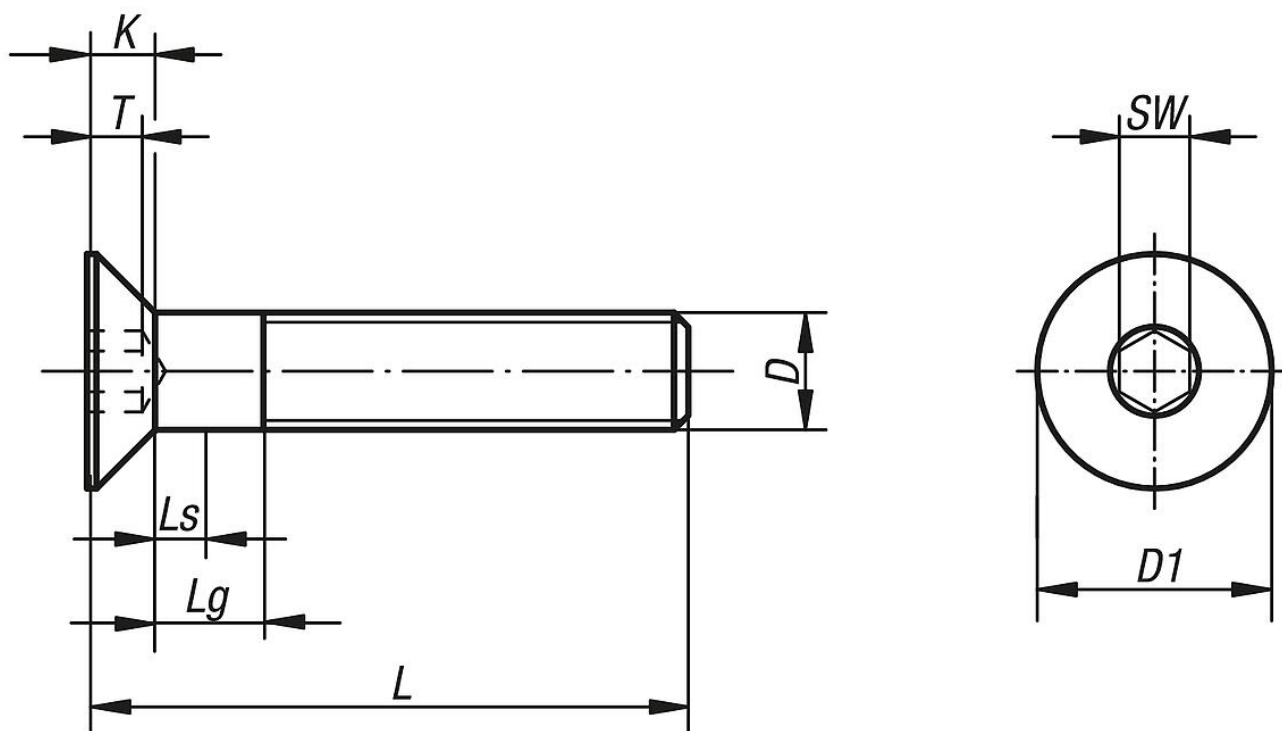
Ocel.

Provedení:

Ocel třídy pevnosti 8.8, bez povrchové úpravy (černá) nebo galvanicky pozinkovaná.

Ocel třídy pevnosti 10.9, bez povrchové úpravy (černá) nebo galvanicky pozinkovaná.

Výkresy



Zápustné šrouby s vnitřním šestihranem DIN EN ISO 10642, ocelové

Přehled zboží

| Objednací číslo | Materiál | Povrch základního tělesa | Třída pevnosti | D | L | K | LS min. | Lg max. | T | D1 | SW |
|-----------------|----------|------------------------------|----------------|-----|----|-----|---------|---------|-----|----|-----|
| K0708.04X10 | ocel | bez povrchové úpravy (černá) | 8.8 | M4 | 10 | 2,3 | 0 | 1,4 | 1,8 | 8 | 2,5 |
| K0708.04X12 | ocel | bez povrchové úpravy (černá) | 8.8 | M4 | 12 | 2,3 | 0 | 1,4 | 1,8 | 8 | 2,5 |
| K0708.04X16 | ocel | bez povrchové úpravy (černá) | 8.8 | M4 | 16 | 2,3 | 0 | 1,4 | 1,8 | 8 | 2,5 |
| K0708.04X20 | ocel | bez povrchové úpravy (černá) | 8.8 | M4 | 20 | 2,3 | 0 | 1,4 | 1,8 | 8 | 2,5 |
| K0708.04X25 | ocel | bez povrchové úpravy (černá) | 8.8 | M4 | 25 | 2,3 | 0 | 1,4 | 1,8 | 8 | 2,5 |
| K0708.05X10 | ocel | bez povrchové úpravy (černá) | 8.8 | M5 | 10 | 2,8 | 0 | 1,6 | 2,3 | 10 | 3 |
| K0708.05X12 | ocel | bez povrchové úpravy (černá) | 8.8 | M5 | 12 | 2,8 | 0 | 1,6 | 2,3 | 10 | 3 |
| K0708.05X16 | ocel | bez povrchové úpravy (černá) | 8.8 | M5 | 16 | 2,8 | 0 | 1,6 | 2,3 | 10 | 3 |
| K0708.05X20 | ocel | bez povrchové úpravy (černá) | 8.8 | M5 | 20 | 2,8 | 0 | 1,6 | 2,3 | 10 | 3 |
| K0708.05X25 | ocel | bez povrchové úpravy (černá) | 8.8 | M5 | 25 | 2,8 | 0 | 1,6 | 2,3 | 10 | 3 |
| K0708.05X30 | ocel | bez povrchové úpravy (černá) | 8.8 | M5 | 30 | 2,8 | 0 | 1,6 | 2,3 | 10 | 3 |
| K0708.06X10 | ocel | bez povrchové úpravy (černá) | 8.8 | M6 | 10 | 3,3 | 0 | 2 | 2,5 | 12 | 4 |
| K0708.06X12 | ocel | bez povrchové úpravy (černá) | 8.8 | M6 | 12 | 3,3 | 0 | 2 | 2,5 | 12 | 4 |
| K0708.06X16 | ocel | bez povrchové úpravy (černá) | 8.8 | M6 | 16 | 3,3 | 0 | 2 | 2,5 | 12 | 4 |
| K0708.06X20 | ocel | bez povrchové úpravy (černá) | 8.8 | M6 | 20 | 3,3 | 0 | 2 | 2,5 | 12 | 4 |
| K0708.06X25 | ocel | bez povrchové úpravy (černá) | 8.8 | M6 | 25 | 3,3 | 0 | 2 | 2,5 | 12 | 4 |
| K0708.06X30 | ocel | bez povrchové úpravy (černá) | 8.8 | M6 | 30 | 3,3 | 0 | 2 | 2,5 | 12 | 4 |
| K0708.06X35 | ocel | bez povrchové úpravy (černá) | 8.8 | M6 | 35 | 3,3 | 0 | 2 | 2,5 | 12 | 4 |
| K0708.06X40 | ocel | bez povrchové úpravy (černá) | 8.8 | M6 | 40 | 3,3 | 11 | 16 | 2,5 | 12 | 4 |
| K0708.06X45 | ocel | bez povrchové úpravy (černá) | 8.8 | M6 | 45 | 3,3 | 16 | 21 | 2,5 | 12 | 4 |
| K0708.06X50 | ocel | bez povrchové úpravy (černá) | 8.8 | M6 | 50 | 3,3 | 21 | 26 | 2,5 | 12 | 4 |
| K0708.06X60 | ocel | bez povrchové úpravy (černá) | 8.8 | M6 | 60 | 3,3 | 31 | 36 | 2,5 | 12 | 4 |
| K0708.08X16 | ocel | bez povrchové úpravy (černá) | 8.8 | M8 | 16 | 4,4 | 0 | 2,5 | 3,5 | 16 | 5 |
| K0708.08X20 | ocel | bez povrchové úpravy (černá) | 8.8 | M8 | 20 | 4,4 | 0 | 2,5 | 3,5 | 16 | 5 |
| K0708.08X25 | ocel | bez povrchové úpravy (černá) | 8.8 | M8 | 25 | 4,4 | 0 | 2,5 | 3,5 | 16 | 5 |
| K0708.08X30 | ocel | bez povrchové úpravy (černá) | 8.8 | M8 | 30 | 4,4 | 0 | 2,5 | 3,5 | 16 | 5 |
| K0708.08X35 | ocel | bez povrchové úpravy (černá) | 8.8 | M8 | 35 | 4,4 | 0 | 2,5 | 3,5 | 16 | 5 |
| K0708.08X40 | ocel | bez povrchové úpravy (černá) | 8.8 | M8 | 40 | 4,4 | 0 | 2,5 | 3,5 | 16 | 5 |
| K0708.08X45 | ocel | bez povrchové úpravy (černá) | 8.8 | M8 | 45 | 4,4 | 0 | 2,5 | 3,5 | 16 | 5 |
| K0708.08X50 | ocel | bez povrchové úpravy (černá) | 8.8 | M8 | 50 | 4,4 | 15,75 | 22 | 3,5 | 16 | 5 |
| K0708.08X60 | ocel | bez povrchové úpravy (černá) | 8.8 | M8 | 60 | 4,4 | 25,75 | 32 | 3,5 | 16 | 5 |
| K0708.10X16 | ocel | bez povrchové úpravy (černá) | 8.8 | M10 | 16 | 5,5 | 0 | 3 | 4,4 | 20 | 6 |
| K0708.10X20 | ocel | bez povrchové úpravy (černá) | 8.8 | M10 | 20 | 5,5 | 0 | 3 | 4,4 | 20 | 6 |
| K0708.10X25 | ocel | bez povrchové úpravy (černá) | 8.8 | M10 | 25 | 5,5 | 0 | 3 | 4,4 | 20 | 6 |
| K0708.10X30 | ocel | bez povrchové úpravy (černá) | 8.8 | M10 | 30 | 5,5 | 0 | 3 | 4,4 | 20 | 6 |
| K0708.10X35 | ocel | bez povrchové úpravy (černá) | 8.8 | M10 | 35 | 5,5 | 0 | 3 | 4,4 | 20 | 6 |
| K0708.10X40 | ocel | bez povrchové úpravy (černá) | 8.8 | M10 | 40 | 5,5 | 0 | 3 | 4,4 | 20 | 6 |
| K0708.10X45 | ocel | bez povrchové úpravy (černá) | 8.8 | M10 | 45 | 5,5 | 0 | 3 | 4,4 | 20 | 6 |
| K0708.10X50 | ocel | bez povrchové úpravy (černá) | 8.8 | M10 | 50 | 5,5 | 0 | 3 | 4,4 | 20 | 6 |
| K0708.10X60 | ocel | bez povrchové úpravy (černá) | 8.8 | M10 | 60 | 5,5 | 20,5 | 28 | 4,4 | 20 | 6 |
| K0708.10X70 | ocel | bez povrchové úpravy (černá) | 8.8 | M10 | 70 | 5,5 | 30,5 | 38 | 4,4 | 20 | 6 |
| K0708.12X20 | ocel | bez povrchové úpravy (černá) | 8.8 | M12 | 20 | 6,5 | 0 | 3,5 | 4,6 | 24 | 8 |
| K0708.12X25 | ocel | bez povrchové úpravy (černá) | 8.8 | M12 | 25 | 6,5 | 0 | 3,5 | 4,6 | 24 | 8 |
| K0708.12X30 | ocel | bez povrchové úpravy (černá) | 8.8 | M12 | 30 | 6,5 | 0 | 3,5 | 4,6 | 24 | 8 |
| K0708.12X35 | ocel | bez povrchové úpravy (černá) | 8.8 | M12 | 35 | 6,5 | 0 | 3,5 | 4,6 | 24 | 8 |
| K0708.12X40 | ocel | bez povrchové úpravy (černá) | 8.8 | M12 | 40 | 6,5 | 0 | 3,5 | 4,6 | 24 | 8 |
| K0708.12X45 | ocel | bez povrchové úpravy (černá) | 8.8 | M12 | 45 | 6,5 | 0 | 3,5 | 4,6 | 24 | 8 |
| K0708.12X50 | ocel | bez povrchové úpravy (černá) | 8.8 | M12 | 50 | 6,5 | 0 | 3,5 | 4,6 | 24 | 8 |
| K0708.12X60 | ocel | bez povrchové úpravy (černá) | 8.8 | M12 | 60 | 6,5 | 0 | 3,5 | 4,6 | 24 | 8 |
| K0708.12X70 | ocel | bez povrchové úpravy (černá) | 8.8 | M12 | 70 | 6,5 | 25,25 | 34 | 4,6 | 24 | 8 |
| K0708.12X80 | ocel | bez povrchové úpravy (černá) | 8.8 | M12 | 80 | 6,5 | 35,25 | 44 | 4,6 | 24 | 8 |
| K0708.16X30 | ocel | bez povrchové úpravy (černá) | 8.8 | M16 | 30 | 7,5 | 0 | 4 | 5,3 | 30 | 10 |
| K0708.16X35 | ocel | bez povrchové úpravy (černá) | 8.8 | M16 | 35 | 7,5 | 0 | 4 | 5,3 | 30 | 10 |
| K0708.16X40 | ocel | bez povrchové úpravy (černá) | 8.8 | M16 | 40 | 7,5 | 0 | 4 | 5,3 | 30 | 10 |
| K0708.16X45 | ocel | bez povrchové úpravy (černá) | 8.8 | M16 | 45 | 7,5 | 0 | 4 | 5,3 | 30 | 10 |
| K0708.16X50 | ocel | bez povrchové úpravy (černá) | 8.8 | M16 | 50 | 7,5 | 0 | 4 | 5,3 | 30 | 10 |
| K0708.16X60 | ocel | bez povrchové úpravy (černá) | 8.8 | M16 | 60 | 7,5 | 0 | 4 | 5,3 | 30 | 10 |
| K0708.16X70 | ocel | bez povrchové úpravy (černá) | 8.8 | M16 | 70 | 7,5 | 0 | 4 | 5,3 | 30 | 10 |
| K0708.16X80 | ocel | bez povrchové úpravy (černá) | 8.8 | M16 | 80 | 7,5 | 22 | 32 | 5,3 | 30 | 10 |
| K0708.404X10 | ocel | galvanicky pozinkovaný | 8.8 | M4 | 10 | 2,3 | 0 | 1,4 | 1,8 | 8 | 2,5 |
| K0708.404X12 | ocel | galvanicky pozinkovaný | 8.8 | M4 | 12 | 2,3 | 0 | 1,4 | 1,8 | 8 | 2,5 |

Zápustné šrouby s vnitřním šestihranem DIN EN ISO 10642, ocelové

Přehled zboží

| Objednací číslo | Materiál | Povrch základního tělesa | Třída pevnosti | D | L | K | LS min. | Lg max. | T | D1 | SW |
|-----------------|----------|------------------------------|----------------|-----|----|-----|---------|---------|-----|----|-----|
| K0708.404X16 | ocel | galvanicky pozinkovaný | 8.8 | M4 | 16 | 2,3 | 0 | 1,4 | 1,8 | 8 | 2,5 |
| K0708.404X20 | ocel | galvanicky pozinkovaný | 8.8 | M4 | 20 | 2,3 | 0 | 1,4 | 1,8 | 8 | 2,5 |
| K0708.404X25 | ocel | galvanicky pozinkovaný | 8.8 | M4 | 25 | 2,3 | 0 | 1,4 | 1,8 | 8 | 2,5 |
| K0708.405X10 | ocel | galvanicky pozinkovaný | 8.8 | M5 | 10 | 2,8 | 0 | 1,6 | 2,3 | 10 | 3 |
| K0708.405X12 | ocel | galvanicky pozinkovaný | 8.8 | M5 | 12 | 2,8 | 0 | 1,6 | 2,3 | 10 | 3 |
| K0708.405X16 | ocel | galvanicky pozinkovaný | 8.8 | M5 | 16 | 2,8 | 0 | 1,6 | 2,3 | 10 | 3 |
| K0708.405X20 | ocel | galvanicky pozinkovaný | 8.8 | M5 | 20 | 2,8 | 0 | 1,6 | 2,3 | 10 | 3 |
| K0708.405X25 | ocel | galvanicky pozinkovaný | 8.8 | M5 | 25 | 2,8 | 0 | 1,6 | 2,3 | 10 | 3 |
| K0708.405X30 | ocel | galvanicky pozinkovaný | 8.8 | M5 | 30 | 2,8 | 0 | 1,6 | 2,3 | 10 | 3 |
| K0708.406X10 | ocel | galvanicky pozinkovaný | 8.8 | M6 | 10 | 3,3 | 0 | 2 | 2,5 | 12 | 4 |
| K0708.406X12 | ocel | galvanicky pozinkovaný | 8.8 | M6 | 12 | 3,3 | 0 | 2 | 2,5 | 12 | 4 |
| K0708.406X16 | ocel | galvanicky pozinkovaný | 8.8 | M6 | 16 | 3,3 | 0 | 2 | 2,5 | 12 | 4 |
| K0708.406X20 | ocel | galvanicky pozinkovaný | 8.8 | M6 | 20 | 3,3 | 0 | 2 | 2,5 | 12 | 4 |
| K0708.406X25 | ocel | galvanicky pozinkovaný | 8.8 | M6 | 25 | 3,3 | 0 | 2 | 2,5 | 12 | 4 |
| K0708.406X30 | ocel | galvanicky pozinkovaný | 8.8 | M6 | 30 | 3,3 | 0 | 2 | 2,5 | 12 | 4 |
| K0708.406X35 | ocel | galvanicky pozinkovaný | 8.8 | M6 | 35 | 3,3 | 0 | 2 | 2,5 | 12 | 4 |
| K0708.406X40 | ocel | galvanicky pozinkovaný | 8.8 | M6 | 40 | 3,3 | 11 | 16 | 2,5 | 12 | 4 |
| K0708.406X45 | ocel | galvanicky pozinkovaný | 8.8 | M6 | 45 | 3,3 | 16 | 21 | 2,5 | 12 | 4 |
| K0708.406X50 | ocel | galvanicky pozinkovaný | 8.8 | M6 | 50 | 3,3 | 21 | 26 | 2,5 | 12 | 4 |
| K0708.406X60 | ocel | galvanicky pozinkovaný | 8.8 | M6 | 60 | 3,3 | 31 | 36 | 2,5 | 12 | 4 |
| K0708.408X16 | ocel | galvanicky pozinkovaný | 8.8 | M8 | 16 | 4,4 | 0 | 2,5 | 3,5 | 16 | 5 |
| K0708.408X20 | ocel | galvanicky pozinkovaný | 8.8 | M8 | 20 | 4,4 | 0 | 2,5 | 3,5 | 16 | 5 |
| K0708.408X25 | ocel | galvanicky pozinkovaný | 8.8 | M8 | 25 | 4,4 | 0 | 2,5 | 3,5 | 16 | 5 |
| K0708.408X30 | ocel | galvanicky pozinkovaný | 8.8 | M8 | 30 | 4,4 | 0 | 2,5 | 3,5 | 16 | 5 |
| K0708.408X35 | ocel | galvanicky pozinkovaný | 8.8 | M8 | 35 | 4,4 | 0 | 2,5 | 3,5 | 16 | 5 |
| K0708.408X40 | ocel | galvanicky pozinkovaný | 8.8 | M8 | 40 | 4,4 | 0 | 2,5 | 3,5 | 16 | 5 |
| K0708.408X45 | ocel | galvanicky pozinkovaný | 8.8 | M8 | 45 | 4,4 | 0 | 2,5 | 3,5 | 16 | 5 |
| K0708.408X50 | ocel | galvanicky pozinkovaný | 8.8 | M8 | 50 | 4,4 | 15,75 | 22 | 3,5 | 16 | 5 |
| K0708.408X60 | ocel | galvanicky pozinkovaný | 8.8 | M8 | 60 | 4,4 | 25,75 | 32 | 3,5 | 16 | 5 |
| K0708.410X16 | ocel | galvanicky pozinkovaný | 8.8 | M10 | 16 | 5,5 | 0 | 3 | 4,4 | 20 | 6 |
| K0708.410X20 | ocel | galvanicky pozinkovaný | 8.8 | M10 | 20 | 5,5 | 0 | 3 | 4,4 | 20 | 6 |
| K0708.410X25 | ocel | galvanicky pozinkovaný | 8.8 | M10 | 25 | 5,5 | 0 | 3 | 4,4 | 20 | 6 |
| K0708.410X30 | ocel | galvanicky pozinkovaný | 8.8 | M10 | 30 | 5,5 | 0 | 3 | 4,4 | 20 | 6 |
| K0708.410X35 | ocel | galvanicky pozinkovaný | 8.8 | M10 | 35 | 5,5 | 0 | 3 | 4,4 | 20 | 6 |
| K0708.410X40 | ocel | galvanicky pozinkovaný | 8.8 | M10 | 40 | 5,5 | 0 | 3 | 4,4 | 20 | 6 |
| K0708.410X45 | ocel | galvanicky pozinkovaný | 8.8 | M10 | 45 | 5,5 | 0 | 3 | 4,4 | 20 | 6 |
| K0708.410X50 | ocel | galvanicky pozinkovaný | 8.8 | M10 | 50 | 5,5 | 0 | 3 | 4,4 | 20 | 6 |
| K0708.410X60 | ocel | galvanicky pozinkovaný | 8.8 | M10 | 60 | 5,5 | 20,5 | 28 | 4,4 | 20 | 6 |
| K0708.410X70 | ocel | galvanicky pozinkovaný | 8.8 | M10 | 70 | 5,5 | 30,5 | 38 | 4,4 | 20 | 6 |
| K0708.412X20 | ocel | galvanicky pozinkovaný | 8.8 | M12 | 20 | 6,5 | 0 | 3,5 | 4,6 | 24 | 8 |
| K0708.412X25 | ocel | galvanicky pozinkovaný | 8.8 | M12 | 25 | 6,5 | 0 | 3,5 | 4,6 | 24 | 8 |
| K0708.412X30 | ocel | galvanicky pozinkovaný | 8.8 | M12 | 30 | 6,5 | 0 | 3,5 | 4,6 | 24 | 8 |
| K0708.412X35 | ocel | galvanicky pozinkovaný | 8.8 | M12 | 35 | 6,5 | 0 | 3,5 | 4,6 | 24 | 8 |
| K0708.412X40 | ocel | galvanicky pozinkovaný | 8.8 | M12 | 40 | 6,5 | 0 | 3,5 | 4,6 | 24 | 8 |
| K0708.412X45 | ocel | galvanicky pozinkovaný | 8.8 | M12 | 45 | 6,5 | 0 | 3,5 | 4,6 | 24 | 8 |
| K0708.412X50 | ocel | galvanicky pozinkovaný | 8.8 | M12 | 50 | 6,5 | 0 | 3,5 | 4,6 | 24 | 8 |
| K0708.412X60 | ocel | galvanicky pozinkovaný | 8.8 | M12 | 60 | 6,5 | 0 | 3,5 | 4,6 | 24 | 8 |
| K0708.412X70 | ocel | galvanicky pozinkovaný | 8.8 | M12 | 70 | 6,5 | 25,25 | 34 | 4,6 | 24 | 8 |
| K0708.412X80 | ocel | galvanicky pozinkovaný | 8.8 | M12 | 80 | 6,5 | 35,25 | 44 | 4,6 | 24 | 8 |
| K0708.416X30 | ocel | galvanicky pozinkovaný | 8.8 | M16 | 30 | 7,5 | 0 | 4 | 5,3 | 30 | 10 |
| K0708.416X35 | ocel | galvanicky pozinkovaný | 8.8 | M16 | 35 | 7,5 | 0 | 4 | 5,3 | 30 | 10 |
| K0708.416X40 | ocel | galvanicky pozinkovaný | 8.8 | M16 | 40 | 7,5 | 0 | 4 | 5,3 | 30 | 10 |
| K0708.416X45 | ocel | galvanicky pozinkovaný | 8.8 | M16 | 45 | 7,5 | 0 | 4 | 5,3 | 30 | 10 |
| K0708.416X50 | ocel | galvanicky pozinkovaný | 8.8 | M16 | 50 | 7,5 | 0 | 4 | 5,3 | 30 | 10 |
| K0708.416X60 | ocel | galvanicky pozinkovaný | 8.8 | M16 | 60 | 7,5 | 0 | 4 | 5,3 | 30 | 10 |
| K0708.416X70 | ocel | galvanicky pozinkovaný | 8.8 | M16 | 70 | 7,5 | 0 | 4 | 5,3 | 30 | 10 |
| K0708.416X80 | ocel | galvanicky pozinkovaný | 8.8 | M16 | 80 | 7,5 | 22 | 32 | 5,3 | 30 | 10 |
| K0708.304X10 | ocel | bez povrchové úpravy (černá) | 10.9 | M4 | 10 | 2,3 | 0 | 1,4 | 1,8 | 8 | 2,5 |
| K0708.304X12 | ocel | bez povrchové úpravy (černá) | 10.9 | M4 | 12 | 2,3 | 0 | 1,4 | 1,8 | 8 | 2,5 |
| K0708.304X16 | ocel | bez povrchové úpravy (černá) | 10.9 | M4 | 16 | 2,3 | 0 | 1,4 | 1,8 | 8 | 2,5 |
| K0708.304X20 | ocel | bez povrchové úpravy (černá) | 10.9 | M4 | 20 | 2,3 | 0 | 1,4 | 1,8 | 8 | 2,5 |

Zápustné šrouby s vnitřním šestihranem DIN EN ISO 10642, ocelové

Přehled zboží

| Objednací číslo | Materiál | Povrch základního tělesa | Třída pevnosti | D | L | K | LS min. | Lg max. | T | D1 | SW |
|-----------------|----------|------------------------------|----------------|-----|----|-----|---------|---------|-----|----|-----|
| K0708.304X25 | ocel | bez povrchové úpravy (černá) | 10.9 | M4 | 25 | 2,3 | 0 | 1,4 | 1,8 | 8 | 2,5 |
| K0708.305X10 | ocel | bez povrchové úpravy (černá) | 10.9 | M5 | 10 | 2,8 | 0 | 1,6 | 2,3 | 10 | 3 |
| K0708.305X12 | ocel | bez povrchové úpravy (černá) | 10.9 | M5 | 12 | 2,8 | 0 | 1,6 | 2,3 | 10 | 3 |
| K0708.305X16 | ocel | bez povrchové úpravy (černá) | 10.9 | M5 | 16 | 2,8 | 0 | 1,6 | 2,3 | 10 | 3 |
| K0708.305X20 | ocel | bez povrchové úpravy (černá) | 10.9 | M5 | 20 | 2,8 | 0 | 1,6 | 2,3 | 10 | 3 |
| K0708.305X25 | ocel | bez povrchové úpravy (černá) | 10.9 | M5 | 25 | 2,8 | 0 | 1,6 | 2,3 | 10 | 3 |
| K0708.305X30 | ocel | bez povrchové úpravy (černá) | 10.9 | M5 | 30 | 2,8 | 0 | 1,6 | 2,3 | 10 | 3 |
| K0708.306X10 | ocel | bez povrchové úpravy (černá) | 10.9 | M6 | 10 | 3,3 | 0 | 2 | 2,5 | 12 | 4 |
| K0708.306X12 | ocel | bez povrchové úpravy (černá) | 10.9 | M6 | 12 | 3,3 | 0 | 2 | 2,5 | 12 | 4 |
| K0708.306X16 | ocel | bez povrchové úpravy (černá) | 10.9 | M6 | 16 | 3,3 | 0 | 2 | 2,5 | 12 | 4 |
| K0708.306X20 | ocel | bez povrchové úpravy (černá) | 10.9 | M6 | 20 | 3,3 | 0 | 2 | 2,5 | 12 | 4 |
| K0708.306X25 | ocel | bez povrchové úpravy (černá) | 10.9 | M6 | 25 | 3,3 | 0 | 2 | 2,5 | 12 | 4 |
| K0708.306X30 | ocel | bez povrchové úpravy (černá) | 10.9 | M6 | 30 | 3,3 | 0 | 2 | 2,5 | 12 | 4 |
| K0708.306X35 | ocel | bez povrchové úpravy (černá) | 10.9 | M6 | 35 | 3,3 | 0 | 2 | 2,5 | 12 | 4 |
| K0708.306X40 | ocel | bez povrchové úpravy (černá) | 10.9 | M6 | 40 | 3,3 | 11 | 16 | 2,5 | 12 | 4 |
| K0708.306X45 | ocel | bez povrchové úpravy (černá) | 10.9 | M6 | 45 | 3,3 | 16 | 21 | 2,5 | 12 | 4 |
| K0708.306X50 | ocel | bez povrchové úpravy (černá) | 10.9 | M6 | 50 | 3,3 | 21 | 26 | 2,5 | 12 | 4 |
| K0708.306X60 | ocel | bez povrchové úpravy (černá) | 10.9 | M6 | 60 | 3,3 | 31 | 36 | 2,5 | 12 | 4 |
| K0708.308X16 | ocel | bez povrchové úpravy (černá) | 10.9 | M8 | 16 | 4,4 | 0 | 2,5 | 3,5 | 16 | 5 |
| K0708.308X20 | ocel | bez povrchové úpravy (černá) | 10.9 | M8 | 20 | 4,4 | 0 | 2,5 | 3,5 | 16 | 5 |
| K0708.308X25 | ocel | bez povrchové úpravy (černá) | 10.9 | M8 | 25 | 4,4 | 0 | 2,5 | 3,5 | 16 | 5 |
| K0708.308X30 | ocel | bez povrchové úpravy (černá) | 10.9 | M8 | 30 | 4,4 | 0 | 2,5 | 3,5 | 16 | 5 |
| K0708.308X35 | ocel | bez povrchové úpravy (černá) | 10.9 | M8 | 35 | 4,4 | 0 | 2,5 | 3,5 | 16 | 5 |
| K0708.308X40 | ocel | bez povrchové úpravy (černá) | 10.9 | M8 | 40 | 4,4 | 0 | 2,5 | 3,5 | 16 | 5 |
| K0708.308X45 | ocel | bez povrchové úpravy (černá) | 10.9 | M8 | 45 | 4,4 | 0 | 2,5 | 3,5 | 16 | 5 |
| K0708.308X50 | ocel | bez povrchové úpravy (černá) | 10.9 | M8 | 50 | 4,4 | 15,75 | 22 | 3,5 | 16 | 5 |
| K0708.308X60 | ocel | bez povrchové úpravy (černá) | 10.9 | M8 | 60 | 4,4 | 25,75 | 32 | 3,5 | 16 | 5 |
| K0708.310X16 | ocel | bez povrchové úpravy (černá) | 10.9 | M10 | 16 | 5,5 | 0 | 3 | 4,4 | 20 | 6 |
| K0708.310X20 | ocel | bez povrchové úpravy (černá) | 10.9 | M10 | 20 | 5,5 | 0 | 3 | 4,4 | 20 | 6 |
| K0708.310X25 | ocel | bez povrchové úpravy (černá) | 10.9 | M10 | 25 | 5,5 | 0 | 3 | 4,4 | 20 | 6 |
| K0708.310X30 | ocel | bez povrchové úpravy (černá) | 10.9 | M10 | 30 | 5,5 | 0 | 3 | 4,4 | 20 | 6 |
| K0708.310X35 | ocel | bez povrchové úpravy (černá) | 10.9 | M10 | 35 | 5,5 | 0 | 3 | 4,4 | 20 | 6 |
| K0708.310X40 | ocel | bez povrchové úpravy (černá) | 10.9 | M10 | 40 | 5,5 | 0 | 3 | 4,4 | 20 | 6 |
| K0708.310X45 | ocel | bez povrchové úpravy (černá) | 10.9 | M10 | 45 | 5,5 | 0 | 3 | 4,4 | 20 | 6 |
| K0708.310X50 | ocel | bez povrchové úpravy (černá) | 10.9 | M10 | 50 | 5,5 | 0 | 3 | 4,4 | 20 | 6 |
| K0708.310X60 | ocel | bez povrchové úpravy (černá) | 10.9 | M10 | 60 | 5,5 | 20,5 | 28 | 4,4 | 20 | 6 |
| K0708.310X70 | ocel | bez povrchové úpravy (černá) | 10.9 | M10 | 70 | 5,5 | 30,5 | 38 | 4,4 | 20 | 6 |
| K0708.312X20 | ocel | bez povrchové úpravy (černá) | 10.9 | M12 | 20 | 6,5 | 0 | 3,5 | 4,6 | 24 | 8 |
| K0708.312X25 | ocel | bez povrchové úpravy (černá) | 10.9 | M12 | 25 | 6,5 | 0 | 3,5 | 4,6 | 24 | 8 |
| K0708.312X30 | ocel | bez povrchové úpravy (černá) | 10.9 | M12 | 30 | 6,5 | 0 | 3,5 | 4,6 | 24 | 8 |
| K0708.312X35 | ocel | bez povrchové úpravy (černá) | 10.9 | M12 | 35 | 6,5 | 0 | 3,5 | 4,6 | 24 | 8 |
| K0708.312X40 | ocel | bez povrchové úpravy (černá) | 10.9 | M12 | 40 | 6,5 | 0 | 3,5 | 4,6 | 24 | 8 |
| K0708.312X45 | ocel | bez povrchové úpravy (černá) | 10.9 | M12 | 45 | 6,5 | 0 | 3,5 | 4,6 | 24 | 8 |
| K0708.312X50 | ocel | bez povrchové úpravy (černá) | 10.9 | M12 | 50 | 6,5 | 0 | 3,5 | 4,6 | 24 | 8 |
| K0708.312X60 | ocel | bez povrchové úpravy (černá) | 10.9 | M12 | 60 | 6,5 | 0 | 3,5 | 4,6 | 24 | 8 |
| K0708.312X70 | ocel | bez povrchové úpravy (černá) | 10.9 | M12 | 70 | 6,5 | 25,25 | 34 | 4,6 | 24 | 8 |
| K0708.312X80 | ocel | bez povrchové úpravy (černá) | 10.9 | M12 | 80 | 6,5 | 35,25 | 44 | 4,6 | 24 | 8 |
| K0708.316X30 | ocel | bez povrchové úpravy (černá) | 10.9 | M16 | 30 | 7,5 | 0 | 4 | 5,3 | 30 | 10 |
| K0708.316X35 | ocel | bez povrchové úpravy (černá) | 10.9 | M16 | 35 | 7,5 | 0 | 4 | 5,3 | 30 | 10 |
| K0708.316X40 | ocel | bez povrchové úpravy (černá) | 10.9 | M16 | 40 | 7,5 | 0 | 4 | 5,3 | 30 | 10 |
| K0708.316X45 | ocel | bez povrchové úpravy (černá) | 10.9 | M16 | 45 | 7,5 | 0 | 4 | 5,3 | 30 | 10 |
| K0708.316X50 | ocel | bez povrchové úpravy (černá) | 10.9 | M16 | 50 | 7,5 | 0 | 4 | 5,3 | 30 | 10 |
| K0708.316X60 | ocel | bez povrchové úpravy (černá) | 10.9 | M16 | 60 | 7,5 | 0 | 4 | 5,3 | 30 | 10 |
| K0708.316X70 | ocel | bez povrchové úpravy (černá) | 10.9 | M16 | 70 | 7,5 | 0 | 4 | 5,3 | 30 | 10 |
| K0708.316X80 | ocel | bez povrchové úpravy (černá) | 10.9 | M16 | 80 | 7,5 | 22 | 32 | 5,3 | 30 | 10 |

