

# Krabičkové vodováhy v objímce k našroubování

## Popis zboží/obrázky produktu



### Popis

#### Materiál:

Mosazná objímka.

Tělo krabičkové vodováhy z polyamidu.

#### Provedení:

Potaženo niklem a vyleštěno do vysokého lesku.

#### Upozornění:

Vodováhy se používají jako nulové indikátory nebo ke zkontrolování vodorovných poloh, např. u voznic, sklonměřů, měřicích nástrojů a ve strojírenství.

Krabičkové vodováhy lze pomocí tří otvorů buďto našroubovat (provedení A) nebo také zasunout (provedení B).

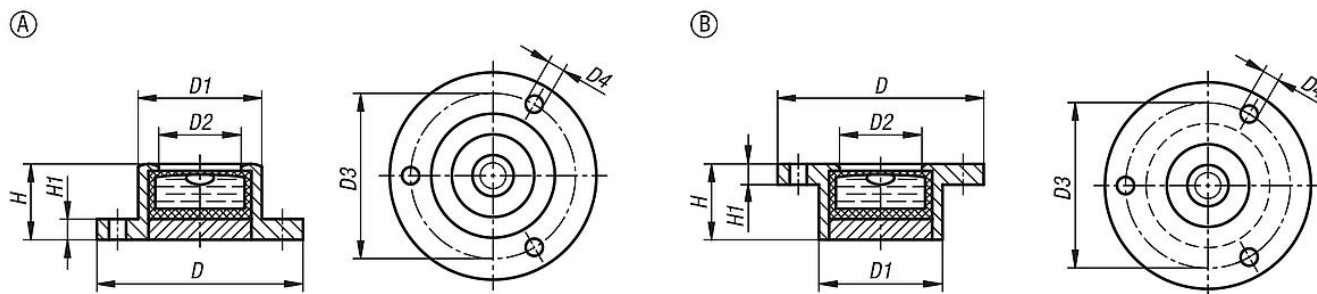
- Provedení A: cejchované na vybroušené podlahové ploše
- Provedení B: cejchované na spodní straně přírubové plochy
- citlivost v úhlových minutách na dráze bubliny o délce 2 mm
- čírá náplň
- černý kontrastní kroužek
- bílé dno vodováhy

#### Teplotní rozsah:

-35 °C až +55 °C.

Úhlová minuta	Stupeň v desetinném formátu	Výškový rozdíl v milimetrech na metr
1'	0,0167°	0,291 mm
5'	0,0833°	1,455 mm
10'	0,1667°	2,910 mm
20'	0,3333°	5,820 mm
25'	0,4167°	7,275 mm
30'	0,5000°	8,730 mm
40'	0,6667°	11,640 mm
50'	0,8333°	14,550 mm
53'	0,8833°	15,423 mm

## Výkresy



## Přehled zboží

### Krabičkové vodováhy v objímce k našroubování

Objednací číslo	Provedení	Provedení 1	D	D1	D2	D3	D4	H	H1	Citlivost
K1154.1141030	A	se šroubovací přírubou	20	14	10	17	1,6	10	1,8	30'
K1154.1171030	A	se šroubovací přírubou	25	17	12	21	2	10	2	30'
K1154.1181130	A	se šroubovací přírubou	30	18	12	24	2,5	11	3	30'
K1154.1281430	A	se šroubovací přírubou	40	28	20	34,5	2,5	14	4	30'
K1154.1341530	A	se šroubovací přírubou	50	34	25	43	3	15	5	30'
K1154.2141030	B	se zapuštěnou přírubou	20	14	10	17	1,6	10	1,8	30'
K1154.2171030	B	se zapuštěnou přírubou	25	17	12	21	2	10	2	30'
K1154.2181130	B	se zapuštěnou přírubou	30	18	12	24	2,5	11	3	30'
K1154.2281430	B	se zapuštěnou přírubou	40	28	20	34,5	2,5	14	4	30'
K1154.2341530	B	se zapuštěnou přírubou	50	34	25	43	3	15	5	30'

