

Závlačky DIN EN ISO 1234

Popis zboží/obrázky produktu



Popis

Materiál:

Ocel nebo nerez 1.4310.

Provedení:

Ocel, pozinkovaná.

Nerezová ocel bez povrchové úpravy.

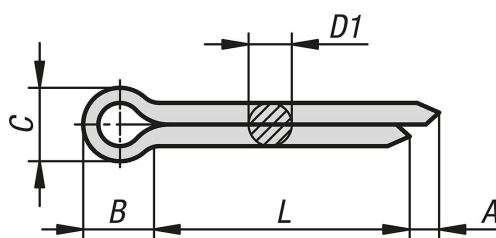
Upozornění:

Závlačky se používají ve strojírenství a v automobilovém průmyslu jako jisticí prvky. Převážně se používají k jištění koronových matic. Jištění se provádí zasunutím závlačky do otvoru a ohnutím konců.

Závlačky lze zkracovat. Směrná hodnota délky závlačky by měla činit přibližně délku otvoru vynásobenou dvěma.

Jelikož se při jištění a odjišťování mění struktura materiálu, nesmí se již závlačky po provedení demontáže dále používat.

Výkresy



Přehled zboží

Závlačky DIN EN ISO 1234

Objednací číslo	Materiál základní těleso	Průřez vývrtu	D1 max.	L	A min.	B	C max.	pro šrouby	pro Ø čepu
K1136.1010X10	ocel	1	0,9	10	0,8	3	1,8	3,5-4,5	3-4
K1136.1010X12	ocel	1	0,9	12	0,8	3	1,8	3,5-4,5	3-4
K1136.1010X16	ocel	1	0,9	16	0,8	3	1,8	3,5-4,5	3-4
K1136.1010X20	ocel	1	0,9	20	0,8	3	1,8	3,5-4,5	3-4
K1136.1010X25	ocel	1	0,9	25	0,8	3	1,8	3,5-4,5	3-4
K1136.1016X12	ocel	1,6	1,4	12	1,25	3,2	2,8	5,5-7	5-6
K1136.1016X16	ocel	1,6	1,4	16	1,25	3,2	2,8	5,5-7	5-6
K1136.1016X20	ocel	1,6	1,4	20	1,25	3,2	2,8	5,5-7	5-6
K1136.1016X25	ocel	1,6	1,4	25	1,25	3,2	2,8	5,5-7	5-6
K1136.1016X32	ocel	1,6	1,4	32	1,25	3,2	2,8	5,5-7	5-6
K1136.1020X10	ocel	2	1,8	10	1,25	4	3,6	7-9	6-8
K1136.1020X16	ocel	2	1,8	16	1,25	4	3,6	7-9	6-8
K1136.1020X20	ocel	2	1,8	20	1,25	4	3,6	7-9	6-8
K1136.1020X25	ocel	2	1,8	25	1,25	4	3,6	7-9	6-8
K1136.1020X32	ocel	2	1,8	32	1,25	4	3,6	7-9	6-8
K1136.1020X36	ocel	2	1,8	36	1,25	4	3,6	7-9	6-8
K1136.1020X40	ocel	2	1,8	40	1,25	4	3,6	7-9	6-8
K1136.1020X50	ocel	2	1,8	50	1,25	4	3,6	7-9	6-8
K1136.1025X20	ocel	2,5	2,3	20	1,25	5	4,6	9-11	8-9
K1136.1025X25	ocel	2,5	2,3	25	1,25	5	4,6	9-11	8-9

Přehled zboží

Objednáací číslo	Materiál základní těleso	Průřez vývrtu	D1 max.	L	A min.	B	C max.	pro šrouby	pro Ø čepu
K1136.1025X32	ocel	2,5	2,3	32	1,25	5	4,6	9-11	8-9
K1136.1025X36	ocel	2,5	2,3	36	1,25	5	4,6	9-11	8-9
K1136.1025X40	ocel	2,5	2,3	40	1,25	5	4,6	9-11	8-9
K1136.1025X50	ocel	2,5	2,3	50	1,25	5	4,6	9-11	8-9
K1136.1032X16	ocel	3,2	2,9	16	1,6	6,4	5,8	11-14	9-12
K1136.1032X20	ocel	3,2	2,9	20	1,6	6,4	5,8	11-14	9-12
K1136.1032X25	ocel	3,2	2,9	25	1,6	6,4	5,8	11-14	9-12
K1136.1032X32	ocel	3,2	2,9	32	1,6	6,4	5,8	11-14	9-12
K1136.1032X36	ocel	3,2	2,9	36	1,6	6,4	5,8	11-14	9-12
K1136.1032X40	ocel	3,2	2,9	40	1,6	6,4	5,8	11-14	9-12
K1136.1032X50	ocel	3,2	2,9	50	1,6	6,4	5,8	11-14	9-12
K1136.1032X63	ocel	3,2	2,9	63	1,6	6,4	5,8	11-14	9-12
K1136.1040X20	ocel	4	3,7	20	2	8	7,4	14-20	12-17
K1136.1040X25	ocel	4	3,7	25	2	8	7,4	14-20	12-17
K1136.1040X32	ocel	4	3,7	32	2	8	7,4	14-20	12-17
K1136.1040X36	ocel	4	3,7	36	2	8	7,4	14-20	12-17
K1136.1040X40	ocel	4	3,7	40	2	8	7,4	14-20	12-17
K1136.1040X50	ocel	4	3,7	50	2	8	7,4	14-20	12-17
K1136.1040X63	ocel	4	3,7	63	2	8	7,4	14-20	12-17
K1136.1040X80	ocel	4	3,7	80	2	8	7,4	14-20	12-17
K1136.1050X25	ocel	5	4,6	25	2	10	9,2	20-27	17-23
K1136.1050X32	ocel	5	4,6	32	2	10	9,2	20-27	17-23
K1136.1050X36	ocel	5	4,6	36	2	10	9,2	20-27	17-23
K1136.1050X40	ocel	5	4,6	40	2	10	9,2	20-27	17-23
K1136.1050X50	ocel	5	4,6	50	2	10	9,2	20-27	17-23
K1136.1050X63	ocel	5	4,6	63	2	10	9,2	20-27	17-23
K1136.1050X80	ocel	5	4,6	80	2	10	9,2	20-27	17-23
K1136.1063X32	ocel	6,3	5,9	32	2	12,6	11,8	27-39	23-29
K1136.1063X36	ocel	6,3	5,9	36	2	12,6	11,8	27-39	23-29
K1136.1063X40	ocel	6,3	5,9	40	2	12,6	11,8	27-39	23-29
K1136.1063X50	ocel	6,3	5,9	50	2	12,6	11,8	27-39	23-29
K1136.1063X63	ocel	6,3	5,9	63	2	12,6	11,8	27-39	23-29
K1136.1063X80	ocel	6,3	5,9	80	2	12,6	11,8	27-39	23-29
K1136.1063X100	ocel	6,3	5,9	100	2	12,6	11,8	27-39	23-29
K1136.1080X50	ocel	8	7,5	50	2	16	15	39-56	29-44
K1136.1080X63	ocel	8	7,5	63	2	16	15	39-56	29-44
K1136.1080X80	ocel	8	7,5	80	2	16	15	39-56	29-44
K1136.1080X100	ocel	8	7,5	100	2	16	15	39-56	29-44
K1136.2010X16	nerezová ocel A2	1	0,9	16	0,8	3	1,8	3,5-4,5	3-4
K1136.2010X20	nerezová ocel A2	1	0,9	20	0,8	3	1,8	3,5-4,5	3-4
K1136.2016X12	nerezová ocel A2	1,6	1,4	12	1,25	3,2	2,8	5,5-7	5-6
K1136.2016X16	nerezová ocel A2	1,6	1,4	16	1,25	3,2	2,8	5,5-7	5-6
K1136.2016X20	nerezová ocel A2	1,6	1,4	20	1,25	3,2	2,8	5,5-7	5-6
K1136.2016X25	nerezová ocel A2	1,6	1,4	25	1,25	3,2	2,8	5,5-7	5-6
K1136.2016X32	nerezová ocel A2	1,6	1,4	32	1,25	3,2	2,8	5,5-7	5-6
K1136.2020X10	nerezová ocel A2	2	1,8	10	1,25	4	3,6	7-9	6-8
K1136.2020X16	nerezová ocel A2	2	1,8	16	1,25	4	3,6	7-9	6-8
K1136.2020X20	nerezová ocel A2	2	1,8	20	1,25	4	3,6	7-9	6-8
K1136.2020X25	nerezová ocel A2	2	1,8	25	1,25	4	3,6	7-9	6-8
K1136.2020X32	nerezová ocel A2	2	1,8	32	1,25	4	3,6	7-9	6-8
K1136.2020X40	nerezová ocel A2	2	1,8	40	1,25	4	3,6	7-9	6-8
K1136.2025X20	nerezová ocel A2	2,5	2,3	20	1,25	5	4,6	9-11	8-9
K1136.2025X25	nerezová ocel A2	2,5	2,3	25	1,25	5	4,6	9-11	8-9
K1136.2025X32	nerezová ocel A2	2,5	2,3	32	1,25	5	4,6	9-11	8-9
K1136.2032X16	nerezová ocel A2	3,2	2,9	16	1,6	6,4	5,8	11-14	9-12
K1136.2032X20	nerezová ocel A2	3,2	2,9	20	1,6	6,4	5,8	11-14	9-12
K1136.2032X25	nerezová ocel A2	3,2	2,9	25	1,6	6,4	5,8	11-14	9-12
K1136.2032X32	nerezová ocel A2	3,2	2,9	32	1,6	6,4	5,8	11-14	9-12
K1136.2032X36	nerezová ocel A2	3,2	2,9	36	1,6	6,4	5,8	11-14	9-12
K1136.2032X40	nerezová ocel A2	3,2	2,9	40	1,6	6,4	5,8	11-14	9-12
K1136.2032X50	nerezová ocel A2	3,2	2,9	50	1,6	6,4	5,8	11-14	9-12

Přehled zboží

Objednáací číslo	Materiál základní těleso	Průřez vývrtu	D1 max.	L	A min.	B	C max.	pro šrouby	pro Ø čepu
K1136.2032X63	nerezová ocel A2	3,2	2,9	63	1,6	6,4	5,8	11-14	9-12
K1136.2040X20	nerezová ocel A2	4	3,7	20	2	8	7,4	14-20	12-17
K1136.2040X25	nerezová ocel A2	4	3,7	25	2	8	7,4	14-20	12-17
K1136.2040X32	nerezová ocel A2	4	3,7	32	2	8	7,4	14-20	12-17
K1136.2040X40	nerezová ocel A2	4	3,7	40	2	8	7,4	14-20	12-17
K1136.2040X50	nerezová ocel A2	4	3,7	50	2	8	7,4	14-20	12-17
K1136.2040X63	nerezová ocel A2	4	3,7	63	2	8	7,4	14-20	12-17
K1136.2050X32	nerezová ocel A2	5	4,6	32	2	10	9,2	20-27	17-23
K1136.2050X36	nerezová ocel A2	5	4,6	36	2	10	9,2	20-27	17-23
K1136.2050X40	nerezová ocel A2	5	4,6	40	2	10	9,2	20-27	17-23
K1136.2050X50	nerezová ocel A2	5	4,6	50	2	10	9,2	20-27	17-23
K1136.2050X63	nerezová ocel A2	5	4,6	63	2	10	9,2	20-27	17-23
K1136.2063X36	nerezová ocel A2	6,3	5,9	36	2	12,6	11,8	27-39	23-29
K1136.2063X40	nerezová ocel A2	6,3	5,9	40	2	12,6	11,8	27-39	23-29
K1136.2063X50	nerezová ocel A2	6,3	5,9	50	2	12,6	11,8	27-39	23-29
K1136.2063X63	nerezová ocel A2	6,3	5,9	63	2	12,6	11,8	27-39	23-29
K1136.2063X80	nerezová ocel A2	6,3	5,9	80	2	12,6	11,8	27-39	23-29
K1136.2080X50	nerezová ocel A2	8	7,5	50	2	16	15	39-56	29-44
K1136.2080X80	nerezová ocel A2	8	7,5	80	2	16	15	39-56	29-44
K1136.2080X100	nerezová ocel A2	8	7,5	100	2	16	15	39-56	29-44