

Šestihhranné matice s upínacím dílem z polyamidu nízké provedení, rozšířená norma DIN 985

Popis zboží/obrázky produktu



Popis

Materiál:

Ocel, nerezová ocel A2 nebo nerezová ocel A4.

Provedení:

Ocel galvanicky zinkovaná.

Nerezová ocel A2, bez povrchové úpravy.

Nerezová ocel A4, bez povrchové úpravy.

Upozornění:

Při našroubování matice na závit se plastový kroužek plasticky a elasticky deformuje. Radiálně působící silové zajištění proti uvolnění matice.

Plastová pojistka může fungovat pouze v případě, že je šestihhranná matice zcela na šroubovém spoji. Délka šroubu by měla být zvolena tak, aby z matice vyčnívaly alespoň dva závity.

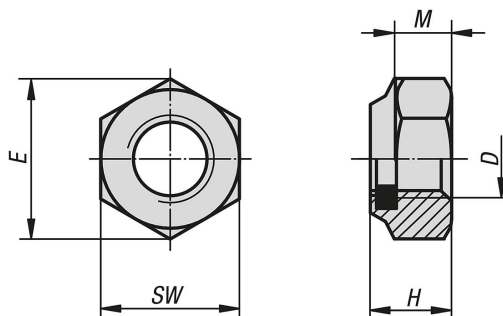
Z důvodu plastické deformace plastové pojistky lze tuto šestihhrannou matici použít pouze jednou.

V tabulce jsou uvedeny maximální výšky matic H max.

Teplotní rozsah:

-50 °C až +120 °C.

Výkresy



Přehled zboží

Šestihhranné matice s upínacím dílem z polyamidu, nízké provedení, rozšířená norma DIN 985

Objednací číslo	Materiál základní těleso	Třída pevnosti	D	E	H	M	SW	DIN
K1148.203	ocel	6-8	M3	6,08	4	2,4	5,5	DIN 985
K1148.204	ocel	6-8	M4	7,66	5	2,9	7	DIN 985
K1148.205	ocel	6-8	M5	8,79	5	3,2	8	DIN 985
K1148.206	ocel	8	M6	11,05	6	4	10	DIN 985
K1148.208	ocel	8	M8	14,38	8	5,5	13	DIN 985
K1148.210	ocel	8	M10	18,9	10	6,5	17	DIN 985
K1148.212	ocel	8	M12	21,1	12	8	19	DIN 985
K1148.214	ocel	8	M14	23,9	14	9,5	22	DIN 985

Šestihhranné matice s upínacím dílem z polyamidu nízké provedení, rozšířená norma DIN 985

Přehled zboží

Objednací číslo	Materiál základní těleso	Třída pevnosti	D	E	H	M	SW	DIN
K1148.216	ocel	8	M16	26,76	16	10,5	24	DIN 985
K1148.220	ocel	8	M20	32,95	20	14	30	DIN 985
K1148.224	ocel	8	M24	39,55	24	15	36	DIN 985
K1148.227	ocel	8	M27	45,2	27	17	41	DIN 985
K1148.230	ocel	8	M30	50,85	30	19	46	DIN 985
K1148.306	ocel	10	M6	11,05	6	4	10	DIN 985
K1148.308	ocel	10	M8	14,38	8	5,5	13	DIN 985
K1148.310	ocel	10	M10	18,9	10	6,5	17	DIN 985
K1148.312	ocel	10	M12	21,1	12	8	19	DIN 985
K1148.314	ocel	10	M14	23,9	14	9,5	22	DIN 985
K1148.316	ocel	10	M16	26,76	16	10,5	24	DIN 985
K1148.320	ocel	10	M20	32,95	20	14	30	DIN 985
K1148.324	ocel	10	M24	35	24	15	36	DIN 985
K1148.327	ocel	10	M27	45,2	27	17	41	DIN 985
K1148.330	ocel	10	M30	50,85	30	19	46	DIN 985
K1148.103	nerezová ocel A2	70	M3	6,08	4	2,4	5,5	podobné DIN 985
K1148.104	nerezová ocel A2	70	M4	7,66	5	2,9	7	podobné DIN 985
K1148.105	nerezová ocel A2	70	M5	8,79	5	3,2	8	podobné DIN 985
K1148.106	nerezová ocel A2	70	M6	11,05	6	4	10	podobné DIN 985
K1148.108	nerezová ocel A2	70	M8	14,38	8	5,5	13	podobné DIN 985
K1148.110	nerezová ocel A2	70	M10	18,9	10	6,5	17	podobné DIN 985
K1148.112	nerezová ocel A2	70	M12	21,1	12	8	19	podobné DIN 985
K1148.114	nerezová ocel A2	70	M14	23,9	14	9,5	22	podobné DIN 985
K1148.116	nerezová ocel A2	70	M16	26,76	16	10,5	24	podobné DIN 985
K1148.120	nerezová ocel A2	70	M20	32,95	20	14	30	podobné DIN 985
K1148.124	nerezová ocel A2	70	M24	39,55	24	15	36	podobné DIN 985
K1148.127	nerezová ocel A2	70	M27	45,2	27	17	41	podobné DIN 985
K1148.130	nerezová ocel A2	70	M30	50,85	30	19	46	podobné DIN 985
K1148.603	nerezová ocel A4	70	M3	6,08	4	2,4	5,5	podobné DIN 985
K1148.604	nerezová ocel A4	70	M4	7,66	5	2,9	7	podobné DIN 985
K1148.605	nerezová ocel A4	70	M5	8,79	5	3,2	8	podobné DIN 985
K1148.606	nerezová ocel A4	70	M6	11,05	6	4	10	podobné DIN 985
K1148.608	nerezová ocel A4	70	M8	14,38	8	5,5	13	podobné DIN 985
K1148.610	nerezová ocel A4	70	M10	18,9	10	6,5	17	podobné DIN 985
K1148.612	nerezová ocel A4	70	M12	21,1	12	8	19	podobné DIN 985
K1148.614	nerezová ocel A4	70	M14	23,9	14	9,5	22	podobné DIN 985
K1148.616	nerezová ocel A4	70	M16	26,76	16	10,5	24	podobné DIN 985
K1148.620	nerezová ocel A4	70	M20	32,95	20	14	30	podobné DIN 985
K1148.624	nerezová ocel A4	70	M24	39,55	24	15	36	podobné DIN 985
K1148.627	nerezová ocel A4	70	M27	45,2	27	17	41	podobné DIN 985
K1148.630	nerezová ocel A4	70	M30	50,85	30	19	46	podobné DIN 985