

# Šrouby s válcovou hlavou a vnitřním šestihranem, nízká hlava DIN 6912, ocelové

Popis zboží/obrázky produktu



## Popis

### Materiál:

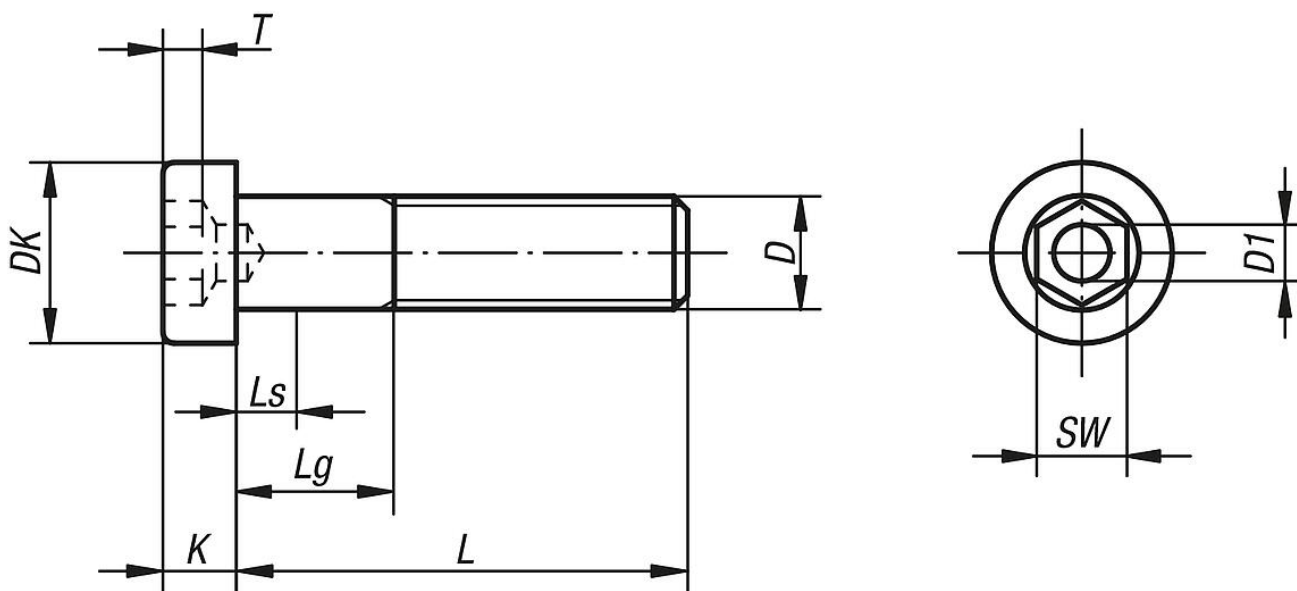
Ocel.

### Provedení:

Ocel třídy pevnosti 8.8, bez povrchové úpravy (černá) nebo galvanicky pozinkovaná.

Ocel třídy pevnosti 10.9, bez povrchové úpravy (černá) nebo galvanicky pozinkovaná.

## Výkresy



## Přehled zboží

Objednací číslo	Materiál základní těleso	Třída pevnosti	Povrch základního tělesa	D	L	DK	K	Ls min.	Lg max.	D1	SW	T
K1160.04X10	ocel	8.8	bez povrchové úpravy (černá)	M4	10	7	2,8	1,4	3,5	2	3	1,48
K1160.04X12	ocel	8.8	bez povrchové úpravy (černá)	M4	12	7	2,8	1,4	3,5	2	3	1,48
K1160.04X16	ocel	8.8	bez povrchové úpravy (černá)	M4	16	7	2,8	1,4	3,5	2	3	1,48
K1160.04X20	ocel	8.8	bez povrchové úpravy (černá)	M4	20	7	2,8	2,5	6	2	3	1,48

# Šrouby s válcovou hlavou a vnitřním šestihranem, nízká hlava DIN 6912, ocelové

## Přehled zboží

Objednací číslo	Materiál základní těleso	Třída pevnosti	Povrch základního tělesa	D	L	DK	K	ls min.	Lg max.	D1	SW	T
K1160.04X25	ocel	8.8	bez povrchové úpravy (černá)	M4	25	7	2,8	7,5	11	2	3	1,48
K1160.05X10	ocel	8.8	bez povrchové úpravy (černá)	M5	10	8,5	3,5	1,8	4,2	2,5	4	1,88
K1160.05X12	ocel	8.8	bez povrchové úpravy (černá)	M5	12	8,5	3,5	1,8	4,2	2,5	4	1,88
K1160.05X16	ocel	8.8	bez povrchové úpravy (černá)	M5	16	8,5	3,5	1,8	4,2	2,5	4	1,88
K1160.05X20	ocel	8.8	bez povrchové úpravy (černá)	M5	20	8,5	3,5	1,8	4,2	2,5	4	1,88
K1160.05X25	ocel	8.8	bez povrchové úpravy (černá)	M5	25	8,5	3,5	5	9	2,5	4	1,88
K1160.05X30	ocel	8.8	bez povrchové úpravy (černá)	M5	30	8,5	3,5	10	14	2,5	4	1,88
K1160.06X10	ocel	8.8	bez povrchové úpravy (černá)	M6	10	10	4	2,5	5,5	3	5	2,38
K1160.06X12	ocel	8.8	bez povrchové úpravy (černá)	M6	12	10	4	2,5	5,5	3	5	2,38
K1160.06X16	ocel	8.8	bez povrchové úpravy (černá)	M6	16	10	4	2,5	5,5	3	5	2,38
K1160.06X20	ocel	8.8	bez povrchové úpravy (černá)	M6	20	10	4	2,5	5,5	3	5	2,38
K1160.06X25	ocel	8.8	bez povrchové úpravy (černá)	M6	25	10	4	2,5	5,5	3	5	2,38
K1160.06X30	ocel	8.8	bez povrchové úpravy (černá)	M6	30	10	4	7	12	3	5	2,38
K1160.06X35	ocel	8.8	bez povrchové úpravy (černá)	M6	35	10	4	12	17	3	5	2,38
K1160.06X40	ocel	8.8	bez povrchové úpravy (černá)	M6	40	10	4	17	22	3	5	2,38
K1160.06X45	ocel	8.8	bez povrchové úpravy (černá)	M6	45	10	4	22	27	3	5	2,38
K1160.06X50	ocel	8.8	bez povrchové úpravy (černá)	M6	50	10	4	27	32	3	5	2,38
K1160.06X60	ocel	8.8	bez povrchové úpravy (černá)	M6	60	10	4	37	42	3	5	2,38
K1160.08X10	ocel	8.8	bez povrchové úpravy (černá)	M8	10	13	5	0	6,25	4	6	2,88
K1160.08X12	ocel	8.8	bez povrchové úpravy (černá)	M8	12	13	5	3,2	7	4	6	2,88
K1160.08X16	ocel	8.8	bez povrchové úpravy (černá)	M8	16	13	5	3,2	7	4	6	2,88
K1160.08X20	ocel	8.8	bez povrchové úpravy (černá)	M8	20	13	5	3,2	7	4	6	2,88
K1160.08X25	ocel	8.8	bez povrchové úpravy (černá)	M8	25	13	5	3,2	7	4	6	2,88
K1160.08X30	ocel	8.8	bez povrchové úpravy (černá)	M8	30	13	5	3,2	7	4	6	2,88
K1160.08X35	ocel	8.8	bez povrchové úpravy (černá)	M8	35	13	5	6,75	13	4	6	2,88
K1160.08X40	ocel	8.8	bez povrchové úpravy (černá)	M8	40	13	5	11,75	18	4	6	2,88
K1160.08X45	ocel	8.8	bez povrchové úpravy (černá)	M8	45	13	5	16,75	23	4	6	2,88
K1160.08X50	ocel	8.8	bez povrchové úpravy (černá)	M8	50	13	5	21,75	28	4	6	2,88
K1160.08X60	ocel	8.8	bez povrchové úpravy (černá)	M8	60	13	5	31,75	38	4	6	2,88
K1160.08X70	ocel	8.8	bez povrchové úpravy (černá)	M8	70	13	5	41,75	48	4	6	2,88
K1160.08X80	ocel	8.8	bez povrchové úpravy (černá)	M8	80	13	5	51,75	58	4	6	2,88
K1160.10X20	ocel	8.8	bez povrchové úpravy (černá)	M10	20	16	6,5	3,5	8	5	8	3,35
K1160.10X25	ocel	8.8	bez povrchové úpravy (černá)	M10	25	16	6,5	3,5	8	5	8	3,35
K1160.10X30	ocel	8.8	bez povrchové úpravy (černá)	M10	30	16	6,5	3,5	8	5	8	3,35
K1160.10X35	ocel	8.8	bez povrchové úpravy (černá)	M10	35	16	6,5	3,5	8	5	8	3,35
K1160.10X40	ocel	8.8	bez povrchové úpravy (černá)	M10	40	16	6,5	6,5	14	5	8	3,35
K1160.10X45	ocel	8.8	bez povrchové úpravy (černá)	M10	45	16	6,5	11,5	19	5	8	3,35
K1160.10X50	ocel	8.8	bez povrchové úpravy (černá)	M10	50	16	6,5	16,5	24	5	8	3,35
K1160.10X60	ocel	8.8	bez povrchové úpravy (černá)	M10	60	16	6,5	26,5	34	5	8	3,35
K1160.10X70	ocel	8.8	bez povrchové úpravy (černá)	M10	70	16	6,5	36,5	44	5	8	3,35
K1160.10X80	ocel	8.8	bez povrchové úpravy (černá)	M10	80	16	6,5	46,5	54	5	8	3,35
K1160.10X90	ocel	8.8	bez povrchové úpravy (černá)	M10	90	16	6,5	56,5	64	5	8	3,35
K1160.10X100	ocel	8.8	bez povrchové úpravy (černá)	M10	100	16	6,5	66,5	65	5	8	3,35
K1160.12X20	ocel	8.8	bez povrchové úpravy (černá)	M12	20	18	7,5	4,2	9,5	6	10	3,85
K1160.12X25	ocel	8.8	bez povrchové úpravy (černá)	M12	25	18	7,5	4,2	9,5	6	10	3,85
K1160.12X30	ocel	8.8	bez povrchové úpravy (černá)	M12	30	18	7,5	4,2	9,5	6	10	3,85
K1160.12X35	ocel	8.8	bez povrchové úpravy (černá)	M12	35	18	7,5	4,2	9,5	6	10	3,85
K1160.12X40	ocel	8.8	bez povrchové úpravy (černá)	M12	40	18	7,5	4,2	9,5	6	10	3,85
K1160.12X45	ocel	8.8	bez povrchové úpravy (černá)	M12	45	18	7,5	6,5	15	6	10	3,85
K1160.12X50	ocel	8.8	bez povrchové úpravy (černá)	M12	50	18	7,5	11,5	20	6	10	3,85
K1160.12X60	ocel	8.8	bez povrchové úpravy (černá)	M12	60	18	7,5	21,5	30	6	10	3,85
K1160.12X70	ocel	8.8	bez povrchové úpravy (černá)	M12	70	18	7,5	31,5	40	6	10	3,85
K1160.12X80	ocel	8.8	bez povrchové úpravy (černá)	M12	80	18	7,5	41,5	50	6	10	3,85
K1160.12X90	ocel	8.8	bez povrchové úpravy (černá)	M12	90	18	7,5	51,5	60	6	10	3,85
K1160.12X100	ocel	8.8	bez povrchové úpravy (černá)	M12	100	18	7,5	61,5	70	6	10	3,85
K1160.12X110	ocel	8.8	bez povrchové úpravy (černá)	M12	110	18	7,5	71,5	80	6	10	3,85
K1160.12X120	ocel	8.8	bez povrchové úpravy (černá)	M12	120	18	7,5	81,5	90	6	10	3,85
K1160.16X30	ocel	8.8	bez povrchové úpravy (černá)	M16	30	24	10	5	11	8	14	5,35
K1160.16X35	ocel	8.8	bez povrchové úpravy (černá)	M16	35	24	10	5	11	8	14	5,35
K1160.16X40	ocel	8.8	bez povrchové úpravy (černá)	M16	40	24	10	5	11	8	14	5,35
K1160.16X45	ocel	8.8	bez povrchové úpravy (černá)	M16	45	24	10	5	11	8	14	5,35

# Šrouby s válcovou hlavou a vnitřním šestihranem, nízká hlava DIN 6912, ocelové

## Přehled zboží

Objednací číslo	Materiál základní těleso	Třída pevnosti	Povrch základního tělesa	D	L	DK	K	ls min.	Lg max.	D1	SW	T
K1160.16X50	ocel	8.8	bez povrchové úpravy (černá)	M16	50	24	10	5	11	8	14	5,35
K1160.16X60	ocel	8.8	bez povrchové úpravy (černá)	M16	60	24	10	12	22	8	14	5,35
K1160.16X70	ocel	8.8	bez povrchové úpravy (černá)	M16	70	24	10	22	32	8	14	5,35
K1160.16X80	ocel	8.8	bez povrchové úpravy (černá)	M16	80	24	10	32	42	8	14	5,35
K1160.16X90	ocel	8.8	bez povrchové úpravy (černá)	M16	90	24	10	42	52	8	14	5,35
K1160.16X100	ocel	8.8	bez povrchové úpravy (černá)	M16	100	24	10	52	62	8	14	5,35
K1160.16X110	ocel	8.8	bez povrchové úpravy (černá)	M16	110	24	10	62	72	8	14	5,35
K1160.16X120	ocel	8.8	bez povrchové úpravy (černá)	M16	120	24	10	72	82	8	14	5,35
K1160.20X40	ocel	8.8	bez povrchové úpravy (černá)	M20	40	30	12	6,5	14	10	17	6,32
K1160.20X45	ocel	8.8	bez povrchové úpravy (černá)	M20	45	30	12	6,5	14	10	17	6,32
K1160.20X50	ocel	8.8	bez povrchové úpravy (černá)	M20	50	30	12	6,5	14	10	17	6,32
K1160.20X60	ocel	8.8	bez povrchové úpravy (černá)	M20	60	30	12	6,5	14	10	17	6,32
K1160.20X70	ocel	8.8	bez povrchové úpravy (černá)	M20	70	30	12	11,5	24	10	17	6,32
K1160.20X80	ocel	8.8	bez povrchové úpravy (černá)	M20	80	30	12	21,5	34	10	17	6,32
K1160.20X90	ocel	8.8	bez povrchové úpravy (černá)	M20	90	30	12	31,5	44	10	17	6,32
K1160.20X100	ocel	8.8	bez povrchové úpravy (černá)	M20	100	30	12	41,5	54	10	17	6,32
K1160.20X110	ocel	8.8	bez povrchové úpravy (černá)	M20	110	30	12	51,5	64	10	17	6,32
K1160.20X120	ocel	8.8	bez povrchové úpravy (černá)	M20	120	30	12	61,5	74	10	17	6,32
K1160.404X10	ocel	8.8	galvanicky pozinkovaný	M4	10	7	2,8	1,4	3,5	2	3	1,48
K1160.404X12	ocel	8.8	galvanicky pozinkovaný	M4	12	7	2,8	1,4	3,5	2	3	1,48
K1160.404X16	ocel	8.8	galvanicky pozinkovaný	M4	16	7	2,8	1,4	3,5	2	3	1,48
K1160.404X20	ocel	8.8	galvanicky pozinkovaný	M4	20	7	2,8	2,5	6	2	3	1,48
K1160.404X25	ocel	8.8	galvanicky pozinkovaný	M4	25	7	2,8	7,5	11	2	3	1,48
K1160.405X10	ocel	8.8	galvanicky pozinkovaný	M5	10	8,5	3,5	1,8	4,2	2,5	4	1,88
K1160.405X12	ocel	8.8	galvanicky pozinkovaný	M5	12	8,5	3,5	1,8	4,2	2,5	4	1,88
K1160.405X16	ocel	8.8	galvanicky pozinkovaný	M5	16	8,5	3,5	1,8	4,2	2,5	4	1,88
K1160.405X20	ocel	8.8	galvanicky pozinkovaný	M5	20	8,5	3,5	1,8	4,2	2,5	4	1,88
K1160.405X25	ocel	8.8	galvanicky pozinkovaný	M5	25	8,5	3,5	5	9	2,5	4	1,88
K1160.405X30	ocel	8.8	galvanicky pozinkovaný	M5	30	8,5	3,5	10	14	2,5	4	1,88
K1160.406X10	ocel	8.8	galvanicky pozinkovaný	M6	10	10	4	2,5	5,5	3	5	2,38
K1160.406X12	ocel	8.8	galvanicky pozinkovaný	M6	12	10	4	2,5	5,5	3	5	2,38
K1160.406X16	ocel	8.8	galvanicky pozinkovaný	M6	16	10	4	2,5	5,5	3	5	2,38
K1160.406X20	ocel	8.8	galvanicky pozinkovaný	M6	20	10	4	2,5	5,5	3	5	2,38
K1160.406X25	ocel	8.8	galvanicky pozinkovaný	M6	25	10	4	2,5	5,5	3	5	2,38
K1160.406X30	ocel	8.8	galvanicky pozinkovaný	M6	30	10	4	7	12	3	5	2,38
K1160.406X35	ocel	8.8	galvanicky pozinkovaný	M6	35	10	4	12	17	3	5	2,38
K1160.406X40	ocel	8.8	galvanicky pozinkovaný	M6	40	10	4	17	22	3	5	2,38
K1160.406X45	ocel	8.8	galvanicky pozinkovaný	M6	45	10	4	22	27	3	5	2,38
K1160.406X50	ocel	8.8	galvanicky pozinkovaný	M6	50	10	4	27	32	3	5	2,38
K1160.406X60	ocel	8.8	galvanicky pozinkovaný	M6	60	10	4	37	42	3	5	2,38
K1160.408X10	ocel	8.8	galvanicky pozinkovaný	M8	10	13	5	0	6,25	4	6	2,88
K1160.408X12	ocel	8.8	galvanicky pozinkovaný	M8	12	13	5	3,2	7	4	6	2,88
K1160.408X16	ocel	8.8	galvanicky pozinkovaný	M8	16	13	5	3,2	7	4	6	2,88
K1160.408X20	ocel	8.8	galvanicky pozinkovaný	M8	20	13	5	3,2	7	4	6	2,88
K1160.408X25	ocel	8.8	galvanicky pozinkovaný	M8	25	13	5	3,2	7	4	6	2,88
K1160.408X30	ocel	8.8	galvanicky pozinkovaný	M8	30	13	5	3,2	7	4	6	2,88
K1160.408X35	ocel	8.8	galvanicky pozinkovaný	M8	35	13	5	6,75	13	4	6	2,88
K1160.408X40	ocel	8.8	galvanicky pozinkovaný	M8	40	13	5	11,75	18	4	6	2,88
K1160.408X45	ocel	8.8	galvanicky pozinkovaný	M8	45	13	5	16,75	23	4	6	2,88
K1160.408X50	ocel	8.8	galvanicky pozinkovaný	M8	50	13	5	21,75	28	4	6	2,88
K1160.408X60	ocel	8.8	galvanicky pozinkovaný	M8	60	13	5	31,75	38	4	6	2,88
K1160.408X70	ocel	8.8	galvanicky pozinkovaný	M8	70	13	5	41,75	48	4	6	2,88
K1160.408X80	ocel	8.8	galvanicky pozinkovaný	M8	80	13	5	51,75	58	4	6	2,88
K1160.410X20	ocel	8.8	galvanicky pozinkovaný	M10	20	16	6,5	3,5	8	5	8	3,35
K1160.410X25	ocel	8.8	galvanicky pozinkovaný	M10	25	16	6,5	3,5	8	5	8	3,35
K1160.410X30	ocel	8.8	galvanicky pozinkovaný	M10	30	16	6,5	3,5	8	5	8	3,35
K1160.410X35	ocel	8.8	galvanicky pozinkovaný	M10	35	16	6,5	3,5	8	5	8	3,35
K1160.410X40	ocel	8.8	galvanicky pozinkovaný	M10	40	16	6,5	6,5	14	5	8	3,35
K1160.410X45	ocel	8.8	galvanicky pozinkovaný	M10	45	16	6,5	11,5	19	5	8	3,35
K1160.410X50	ocel	8.8	galvanicky pozinkovaný	M10	50	16	6,5	16,5	24	5	8	3,35
K1160.410X60	ocel	8.8	galvanicky pozinkovaný	M10	60	16	6,5	26,5	34	5	8	3,35

# Šrouby s válcovou hlavou a vnitřním šestihranem, nízká hlava DIN 6912, ocelové

## Přehled zboží

Objednací číslo	Materiál základní těleso	Třída pevnosti	Povrch základního tělesa	D	L	DK	K	ls min.	Lg max.	D1	SW	T
K1160.410X70	ocel	8.8	galvanicky pozinkovaný	M10	70	16	6,5	36,5	44	5	8	3,35
K1160.410X80	ocel	8.8	galvanicky pozinkovaný	M10	80	16	6,5	46,5	54	5	8	3,35
K1160.410X90	ocel	8.8	galvanicky pozinkovaný	M10	90	16	6,5	56,5	64	5	8	3,35
K1160.410X100	ocel	8.8	galvanicky pozinkovaný	M10	100	16	6,5	66,5	74	5	8	3,35
K1160.412X20	ocel	8.8	galvanicky pozinkovaný	M12	20	18	7,5	4,2	9,5	6	10	3,85
K1160.412X25	ocel	8.8	galvanicky pozinkovaný	M12	25	18	7,5	4,2	9,5	6	10	3,85
K1160.412X30	ocel	8.8	galvanicky pozinkovaný	M12	30	18	7,5	4,2	9,5	6	10	3,85
K1160.412X35	ocel	8.8	galvanicky pozinkovaný	M12	35	18	7,5	4,2	9,5	6	10	3,85
K1160.412X40	ocel	8.8	galvanicky pozinkovaný	M12	40	18	7,5	4,2	9,5	6	10	3,85
K1160.412X45	ocel	8.8	galvanicky pozinkovaný	M12	45	18	7,5	6,5	15	6	10	3,85
K1160.412X50	ocel	8.8	galvanicky pozinkovaný	M12	50	18	7,5	11,5	20	6	10	3,85
K1160.412X60	ocel	8.8	galvanicky pozinkovaný	M12	60	18	7,5	21,5	30	6	10	3,85
K1160.412X70	ocel	8.8	galvanicky pozinkovaný	M12	70	18	7,5	31,5	40	6	10	3,85
K1160.412X80	ocel	8.8	galvanicky pozinkovaný	M12	80	18	7,5	41,5	50	6	10	3,85
K1160.412X90	ocel	8.8	galvanicky pozinkovaný	M12	90	18	7,5	51,5	60	6	10	3,85
K1160.412X100	ocel	8.8	galvanicky pozinkovaný	M12	100	18	7,5	61,5	70	6	10	3,85
K1160.412X110	ocel	8.8	galvanicky pozinkovaný	M12	110	18	7,5	71,5	80	6	10	3,85
K1160.412X120	ocel	8.8	galvanicky pozinkovaný	M12	120	18	7,5	81,5	90	6	10	3,85
K1160.416X30	ocel	8.8	galvanicky pozinkovaný	M16	30	24	10	5	11	8	14	5,35
K1160.416X35	ocel	8.8	galvanicky pozinkovaný	M16	35	24	10	5	11	8	14	5,35
K1160.416X40	ocel	8.8	galvanicky pozinkovaný	M16	40	24	10	5	11	8	14	5,35
K1160.416X45	ocel	8.8	galvanicky pozinkovaný	M16	45	24	10	5	11	8	14	5,35
K1160.416X50	ocel	8.8	galvanicky pozinkovaný	M16	50	24	10	5	11	8	14	5,35
K1160.416X60	ocel	8.8	galvanicky pozinkovaný	M16	60	24	10	12	22	8	14	5,35
K1160.416X70	ocel	8.8	galvanicky pozinkovaný	M16	70	24	10	22	32	8	14	5,35
K1160.416X80	ocel	8.8	galvanicky pozinkovaný	M16	80	24	10	32	42	8	14	5,35
K1160.416X90	ocel	8.8	galvanicky pozinkovaný	M16	90	24	10	42	52	8	14	5,35
K1160.416X100	ocel	8.8	galvanicky pozinkovaný	M16	100	24	10	52	62	8	14	5,35
K1160.416X110	ocel	8.8	galvanicky pozinkovaný	M16	110	24	10	62	72	8	14	5,35
K1160.416X120	ocel	8.8	galvanicky pozinkovaný	M16	120	24	10	72	82	8	14	5,35
K1160.420X40	ocel	8.8	galvanicky pozinkovaný	M20	40	30	12	6,5	14	10	17	6,32
K1160.420X45	ocel	8.8	galvanicky pozinkovaný	M20	45	30	12	6,5	14	10	17	6,32
K1160.420X50	ocel	8.8	galvanicky pozinkovaný	M20	50	30	12	6,5	14	10	17	6,32
K1160.420X60	ocel	8.8	galvanicky pozinkovaný	M20	60	30	12	6,5	14	10	17	6,32
K1160.420X70	ocel	8.8	galvanicky pozinkovaný	M20	70	30	12	11,5	24	10	17	6,32
K1160.420X80	ocel	8.8	galvanicky pozinkovaný	M20	80	30	12	21,5	34	10	17	6,32
K1160.420X90	ocel	8.8	galvanicky pozinkovaný	M20	90	30	12	31,5	44	10	17	6,32
K1160.420X100	ocel	8.8	galvanicky pozinkovaný	M20	100	30	12	41,5	54	10	17	6,32
K1160.420X110	ocel	8.8	galvanicky pozinkovaný	M20	110	30	12	51,5	64	10	17	6,32
K1160.420X120	ocel	8.8	galvanicky pozinkovaný	M20	120	30	12	61,5	74	10	17	6,32
K1160.306X10	ocel	10.9	bez povrchové úpravy (černá)	M6	10	10	4	2,5	5,5	3	5	2,38
K1160.306X12	ocel	10.9	bez povrchové úpravy (černá)	M6	12	10	4	2,5	5,5	3	5	2,38
K1160.306X16	ocel	10.9	bez povrchové úpravy (černá)	M6	16	10	4	2,5	5,5	3	5	2,38
K1160.306X20	ocel	10.9	bez povrchové úpravy (černá)	M6	20	10	4	2,5	5,5	3	5	2,38
K1160.306X25	ocel	10.9	bez povrchové úpravy (černá)	M6	25	10	4	2,5	5,5	3	5	2,38
K1160.306X30	ocel	10.9	bez povrchové úpravy (černá)	M6	30	10	4	7	12	3	5	2,38
K1160.306X35	ocel	10.9	bez povrchové úpravy (černá)	M6	35	10	4	12	17	3	5	2,38
K1160.306X40	ocel	10.9	bez povrchové úpravy (černá)	M6	40	10	4	17	22	3	5	2,38
K1160.308X16	ocel	10.9	bez povrchové úpravy (černá)	M8	16	13	5	3,2	7	4	6	2,88
K1160.308X20	ocel	10.9	bez povrchové úpravy (černá)	M8	20	13	5	3,2	7	4	6	2,88
K1160.308X30	ocel	10.9	bez povrchové úpravy (černá)	M8	30	13	5	3,2	7	4	6	2,88
K1160.308X35	ocel	10.9	bez povrchové úpravy (černá)	M8	35	13	5	6,75	13	4	6	2,88
K1160.308X40	ocel	10.9	bez povrchové úpravy (černá)	M8	40	13	5	11,75	18	4	6	2,88
K1160.308X45	ocel	10.9	bez povrchové úpravy (černá)	M8	45	13	5	16,75	23	4	6	2,88
K1160.308X50	ocel	10.9	bez povrchové úpravy (černá)	M8	50	13	5	21,75	28	4	6	2,88
K1160.308X60	ocel	10.9	bez povrchové úpravy (černá)	M8	60	13	5	31,75	38	4	6	2,88
K1160.310X20	ocel	10.9	bez povrchové úpravy (černá)	M10	20	16	6,5	3,5	8	5	8	3,35
K1160.310X25	ocel	10.9	bez povrchové úpravy (černá)	M10	25	16	6,5	3,5	8	5	8	3,35
K1160.310X35	ocel	10.9	bez povrchové úpravy (černá)	M10	35	16	6,5	3,5	8	5	8	3,35
K1160.310X40	ocel	10.9	bez povrchové úpravy (černá)	M10	40	16	6,5	6,5	14	5	8	3,35
K1160.310X45	ocel	10.9	bez povrchové úpravy (černá)	M10	45	16	6,5	11,5	19	5	8	3,35

# Šrouby s válcovou hlavou a vnitřním šestihranem, nízká hlava DIN 6912, ocelové

## Přehled zboží

Objednací číslo	Materiál základní těleso	Třída pevnosti	Povrch základního tělesa	D	L	DK	K	ls min.	Lg max.	D1	SW	T
K1160.310X50	ocel	10.9	bez povrchové úpravy (černá)	M10	50	16	6,5	16,5	24	5	8	3,35
K1160.310X60	ocel	10.9	bez povrchové úpravy (černá)	M10	60	16	6,5	26,5	34	5	8	3,35
K1160.312X25	ocel	10.9	bez povrchové úpravy (černá)	M12	25	18	7,5	4,2	9,5	6	10	3,85
K1160.312X35	ocel	10.9	bez povrchové úpravy (černá)	M12	35	18	7,5	4,2	9,5	6	10	3,85
K1160.312X45	ocel	10.9	bez povrchové úpravy (černá)	M12	45	18	7,5	6,5	15	6	10	3,85
K1160.312X50	ocel	10.9	bez povrchové úpravy (černá)	M12	50	18	7,5	11,5	20	6	10	3,85
K1160.312X60	ocel	10.9	bez povrchové úpravy (černá)	M12	60	18	7,5	21,5	30	6	10	3,85
K1160.316X30	ocel	10.9	bez povrchové úpravy (černá)	M16	30	24	10	5	11	8	14	5,35
K1160.316X35	ocel	10.9	bez povrchové úpravy (černá)	M16	35	24	10	5	11	8	14	5,35
K1160.316X40	ocel	10.9	bez povrchové úpravy (černá)	M16	40	24	10	5	11	8	14	5,35
K1160.316X45	ocel	10.9	bez povrchové úpravy (černá)	M16	45	24	10	5	11	8	14	5,35
K1160.316X60	ocel	10.9	bez povrchové úpravy (černá)	M16	60	24	10	12	22	8	14	5,35
K1160.316X50	ocel	10.9	bez povrchové úpravy (černá)	M16	50	24	10	5	11	8	14	5,35
K1160.316X70	ocel	10.9	bez povrchové úpravy (černá)	M16	70	24	10	22	32	8	14	5,35
K1160.316X80	ocel	10.9	bez povrchové úpravy (černá)	M16	80	24	10	32	42	8	14	5,35
K1160.320X40	ocel	10.9	bez povrchové úpravy (černá)	M20	40	30	12	6,5	14	10	17	6,32
K1160.320X50	ocel	10.9	bez povrchové úpravy (černá)	M20	50	30	12	6,5	14	10	17	6,32
K1160.320X60	ocel	10.9	bez povrchové úpravy (černá)	M20	60	30	12	6,5	14	10	17	6,32
K1160.320X70	ocel	10.9	bez povrchové úpravy (černá)	M20	70	30	12	11,5	24	10	17	6,32