

Šroub s válcovou hlavou a vnitřním šestihranem DIN EN ISO 4762, se závitovou pojistkou

Popis zboží/obrázky produktu

KIPPlack



Popis

Materiál:

Ocel nebo nerezová ocel (A 2).

Závitová pojistka z nylonu.

Provedení:

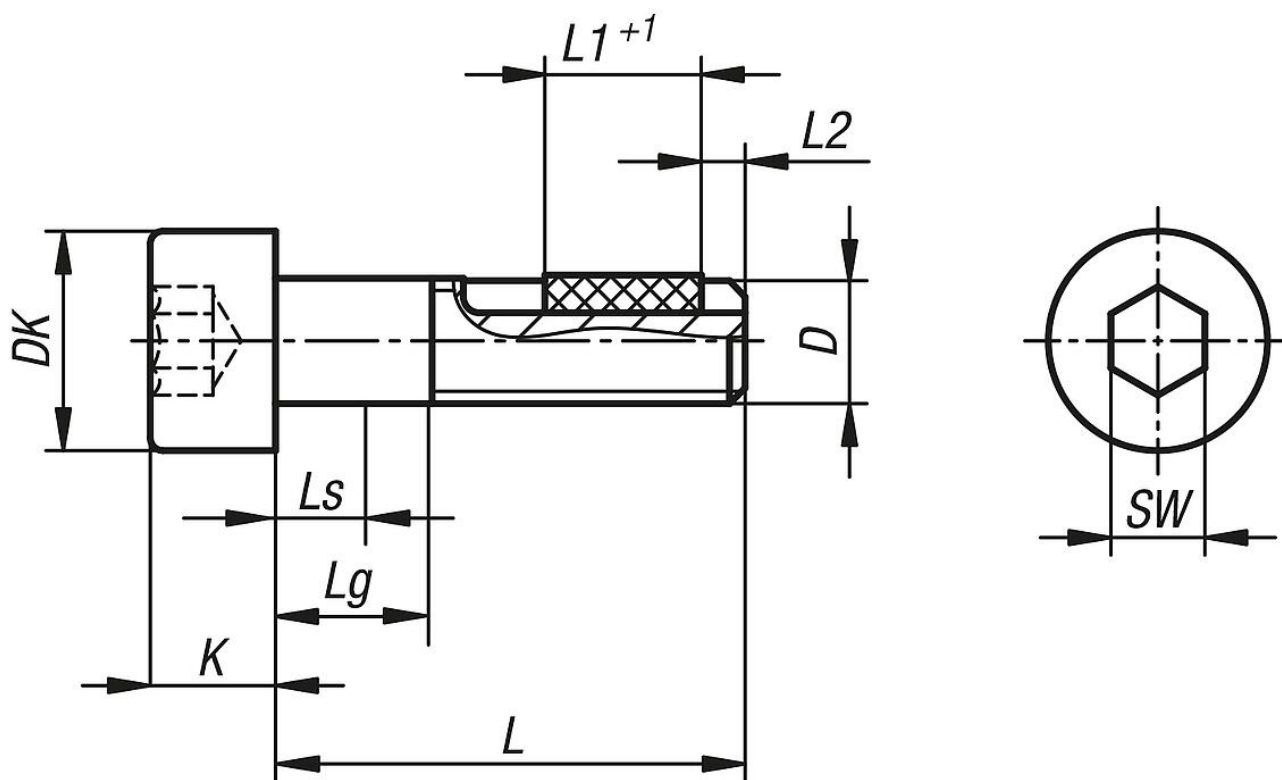
Ocel třídy pevnosti 8.8, černá.

Nerez A2-70, bez povrchové úpravy.

Odkaz na výkres:

L2 = cca dvě otáčky závitů

Výkresy



Přehled zboží

Šroub s válcovou hlavou a vnitřním šestihranem DIN EN ISO 4762, se závitovou pojistkou

Objednací číslo	Materiál	D	L	Ls min.	Lg max.	DK	K	L1	SW	Moment zašroubování cca Nm	Moment vyšroubování cca Nm
K0869.804X10	ocel	M4	10	0	2,1	7	4	5	3	0,15	0,22
K0869.804X12	ocel	M4	12	0	2,1	7	4	5	3	0,15	0,22
K0869.804X16	ocel	M4	16	0	2,1	7	4	6	3	0,15	0,22
K0869.804X20	ocel	M4	20	0	2,1	7	4	7	3	0,15	0,22
K0869.804X25	ocel	M4	25	0	2,1	7	4	7	3	0,15	0,22
K0869.805X10	ocel	M5	10	0	2,4	8,5	5	5	4	0,25	0,1
K0869.805X12	ocel	M5	12	0	2,4	8,5	5	6	4	0,25	0,1

Šroub s válcovou hlavou a vnitřním šestihranem DIN EN ISO 4762, se závitovou pojistkou

Přehled zboží

Objednáací číslo	Materiál	D	L	Ls min.	Lg max.	DK	K	L1	SW	Moment zašroubování cca Nm	Moment vyšroubování cca Nm
K0869.805X16	ocel	M5	16	0	2,4	8,5	5	7	4	0,25	0,1
K0869.805X20	ocel	M5	20	0	2,4	8,5	5	7	4	0,25	0,1
K0869.805X25	ocel	M5	25	0	2,4	8,5	5	8	4	0,25	0,1
K0869.805X30	ocel	M5	30	4	8	8,5	5	8	4	0,25	0,1
K0869.805X40	ocel	M5	40	14	18	8,5	5	8	4	0,25	0,1
K0869.806X10	ocel	M6	10	0	3	10	6	5	5	0,45	0,25
K0869.806X12	ocel	M6	12	0	3	10	6	6	5	0,45	0,25
K0869.806X16	ocel	M6	16	0	3	10	6	7	5	0,45	0,25
K0869.806X20	ocel	M6	20	0	3	10	6	7	5	0,45	0,25
K0869.806X25	ocel	M6	25	0	3	10	6	8	5	0,45	0,25
K0869.806X30	ocel	M6	30	0	3	10	6	8	5	0,45	0,25
K0869.806X35	ocel	M6	35	6	11	10	6	8	5	0,45	0,25
K0869.806X40	ocel	M6	40	11	16	10	6	8	5	0,45	0,25
K0869.806X45	ocel	M6	45	16	21	10	6	8	5	0,45	0,25
K0869.806X50	ocel	M6	50	21	26	10	6	8	5	0,45	0,25
K0869.808X16	ocel	M8	16	0	3,75	13	8	7	6	0,8	0,4
K0869.808X20	ocel	M8	20	0	3,75	13	8	8	6	0,8	0,4
K0869.808X25	ocel	M8	25	0	3,75	13	8	8	6	0,8	0,4
K0869.808X30	ocel	M8	30	0	3,75	13	8	8	6	0,8	0,4
K0869.808X35	ocel	M8	35	0	3,75	13	8	10	6	0,8	0,4
K0869.808X40	ocel	M8	40	5,75	12	13	8	10	6	0,8	0,4
K0869.808X45	ocel	M8	45	10,75	17	13	8	10	6	0,8	0,4
K0869.810X25	ocel	M10	25	0	4,5	16	10	10	8	1,7	0,9
K0869.810X30	ocel	M10	30	0	4,5	16	10	10	8	1,7	0,9
K0869.810X40	ocel	M10	40	0	4,5	16	10	12	8	1,7	0,9
K0869.810X50	ocel	M10	50	10,5	18	16	10	12	8	1,7	0,9
K0869.812X30	ocel	M12	30	0	5,25	18	12	10	10	1,8	0,9
K0869.812X40	ocel	M12	40	0	5,25	18	12	12	10	1,8	0,9
K0869.812X50	ocel	M12	50	0	5,25	18	12	12	10	1,8	0,9
K0869.904X10	nerezová ocel A2	M4	10	0	2,1	7	4	5	3	0,15	0,22
K0869.904X12	nerezová ocel A2	M4	12	0	2,1	7	4	5	3	0,15	0,22
K0869.904X16	nerezová ocel A2	M4	16	0	2,1	7	4	6	3	0,15	0,22
K0869.904X20	nerezová ocel A2	M4	20	0	2,1	7	4	7	3	0,15	0,22
K0869.904X25	nerezová ocel A2	M4	25	0	2,1	7	4	7	3	0,15	0,22
K0869.905X10	nerezová ocel A2	M5	10	0	2,4	8,5	5	5	4	0,25	0,1
K0869.905X12	nerezová ocel A2	M5	12	0	2,4	8,5	5	6	4	0,25	0,1
K0869.905X16	nerezová ocel A2	M5	16	0	2,4	8,5	5	7	4	0,25	0,1
K0869.905X20	nerezová ocel A2	M5	20	0	2,4	8,5	5	7	4	0,25	0,1
K0869.905X25	nerezová ocel A2	M5	25	0	2,4	8,5	5	8	4	0,25	0,1
K0869.905X30	nerezová ocel A2	M5	30	4	8	8,5	5	8	4	0,25	0,1
K0869.905X40	nerezová ocel A2	M5	40	14	18	8,5	5	8	4	0,25	0,1
K0869.906X10	nerezová ocel A2	M6	10	0	3	10	6	5	5	0,45	0,25
K0869.906X12	nerezová ocel A2	M6	12	0	3	10	6	6	5	0,45	0,25
K0869.906X16	nerezová ocel A2	M6	16	0	3	10	6	7	5	0,45	0,25
K0869.906X20	nerezová ocel A2	M6	20	0	3	10	6	7	5	0,45	0,25
K0869.906X25	nerezová ocel A2	M6	25	0	3	10	6	8	5	0,45	0,25
K0869.906X30	nerezová ocel A2	M6	30	0	3	10	6	8	5	0,45	0,25
K0869.906X35	nerezová ocel A2	M6	35	6	11	10	6	8	5	0,45	0,25
K0869.906X40	nerezová ocel A2	M6	40	11	16	10	6	8	5	0,45	0,25
K0869.906X45	nerezová ocel A2	M6	45	16	21	10	6	8	5	0,45	0,25
K0869.906X50	nerezová ocel A2	M6	50	21	26	10	6	8	5	0,45	0,25
K0869.908X16	nerezová ocel A2	M8	16	0	3,75	13	8	7	6	0,8	0,4
K0869.908X20	nerezová ocel A2	M8	20	0	3,75	13	8	8	6	0,8	0,4
K0869.908X25	nerezová ocel A2	M8	25	0	3,75	13	8	8	6	0,8	0,4
K0869.908X30	nerezová ocel A2	M8	30	0	3,75	13	8	8	6	0,8	0,4
K0869.908X35	nerezová ocel A2	M8	35	0	3,75	13	8	10	6	0,8	0,4
K0869.908X40	nerezová ocel A2	M8	40	5,75	12	13	8	10	6	0,8	0,4
K0869.908X45	nerezová ocel A2	M8	45	10,75	17	13	8	10	6	0,8	0,4
K0869.910X25	nerezová ocel A2	M10	25	0	4,5	16	10	10	8	1,7	0,9
K0869.910X30	nerezová ocel A2	M10	30	0	4,5	16	10	10	8	1,7	0,9
K0869.910X40	nerezová ocel A2	M10	40	0	4,5	16	10	12	8	1,7	0,9

Šroub s válcovou hlavou a vnitřním šestihranem DIN EN ISO 4762, se závitovou pojistkou

Přehled zboží

Objednací číslo	Materiál	D	L	Ls min.	Lg max.	DK	K	L1	SW	Moment zašroubování cca Nm	Moment vyšroubování cca Nm
K0869.910X50	nerezová ocel A2	M10	50	10,5	18	16	10	12	8	1,7	0,9
K0869.912X30	nerezová ocel A2	M12	30	0	6	18	12	10	10	1,8	0,9
K0869.912X40	nerezová ocel A2	M12	40	0	6	18	12	12	10	1,8	0,9
K0869.912X50	nerezová ocel A2	M12	50	0	6	18	12	12	10	1,8	0,9