

Rýhované matice z oceli a nerezové oceli DIN 6303, provedení A, bez otvoru pro kolík

Popis zboží/obrázky produktu



Popis

Materiál:

Automatová ocel 1.0718.

Nerez 1.4305.

Provedení:

Automatová ocel, brynýrováno.

Nerez lesklá.

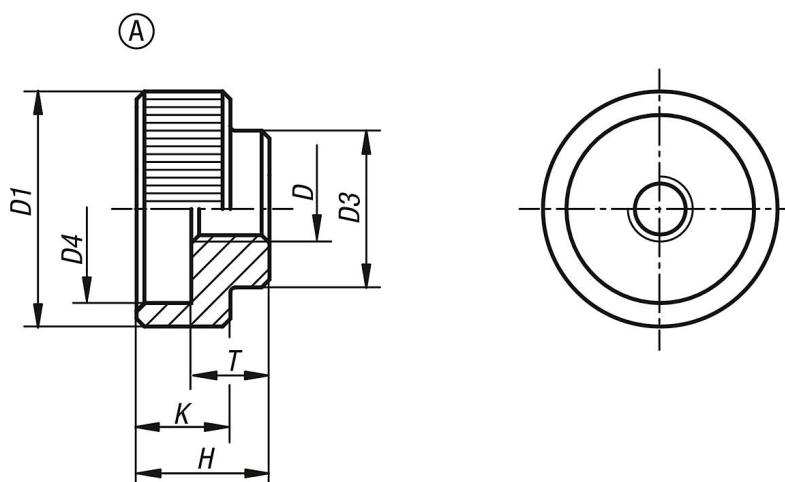
Upozornění:

Z důvodu lepších hmatových vlastností byly oproti DIN zvoleny větší rozteče.

Odkaz na výkres:

Provedení A: bez otvoru pro kolík

Výkresy



Přehled zboží

Objednací číslo	Provedení	Materiál základní těleso	D	D1	D3	D4	H	K	T
K0137.105	A	automatová ocel	M5	20	14	15	12	8	7
K0137.106	A	automatová ocel	M6	24	16	18	14	10	8
K0137.108	A	automatová ocel	M8	30	20	24	17	12	10
K0137.110	A	automatová ocel	M10	36	28	30	20	14	12
K0137.112	A	automatová ocel	M12	40	32	34	24	16	14
K0137.1052	A	nerezová ocel	M5	20	14	15	12	8	7
K0137.1062	A	nerezová ocel	M6	24	16	18	14	10	8
K0137.1082	A	nerezová ocel	M8	30	20	24	17	12	10
K0137.1102	A	nerezová ocel	M10	36	28	30	20	14	12
K0137.1122	A	nerezová ocel	M12	40	32	34	24	16	14