

Západkové uzávěry kompresní

Popis zboží/obrázky produktu



Popis

Materiál:

Pouzdro a ovládání ze zinkového odlitku.

Ploché těsnění guma.

Jazýček z oceli.

Provedení:

Pouzdro a ovládání pochromované.

Západka pozinkovaná.

Upozornění:

Kompresní západkové uzávěry se používají převážně u dveří a korpusů, které vyžadují vyšší přitlačný tlak těsnění. Lze použít vpravo nebo vlevo. Zavírání se přitom uskutečňuje vždy ve směru hodinových ručiček.

Odolné proti vibracím, chráněno proti vodě a prachu podle IP65.

Západku v požadovaném provedení je nutné objednat zvlášť. Každou západku lze kombinovat s každým pouzdem.

Funkce:

Otáčením ovládání doprava se západka otočí o 90° do uzavírací polohy. Dalším otočením o 90° se západka přitáhne v axiálním směru, čím dojde ke zvýšení přitlaku. Dráha utahení činí 6 mm. Upevňovací matice je na jedné straně zhotovena jako uzemňovací matice s příchytkami.

Příslušenství:

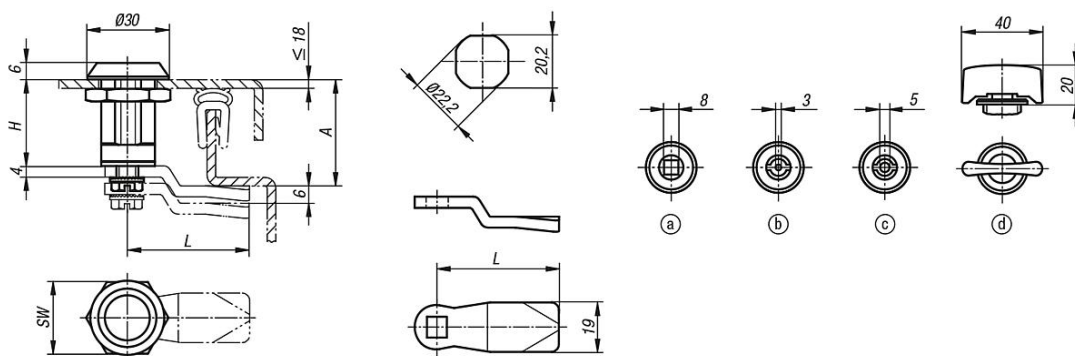
Nástrčkový klíč K0535

Odkaz na výkres:

Ovládání:

- a) Čtyřhran 8 mm
- b) Motýlek 3 mm
- c) Motýlek 5 mm
- d) Kolíková rukojeť

Výkresy



Přehled zboží

Západkové uzávěry kompresní

Přehled zboží

Západkové uzávěry kompresní

| Objednací číslo | Ovladač | H | SW |
|-----------------|------------------|----|----|
| K0529.18321 | čtyřhran 8 mm | 32 | 27 |
| K0529.30321 | kolíková rukojeť | 32 | 27 |
| K0529.43321 | motýlek 3 mm | 32 | 27 |
| K0529.45321 | motýlek 5 mm | 32 | 27 |

Západka pro kompresní otočné závory

| Objednací číslo | A | L |
|-----------------|----|----|
| K0530.145X320 | 32 | 45 |
| K0530.145X350 | 35 | 45 |
| K0530.145X380 | 38 | 45 |
| K0530.145X440 | 44 | 45 |
| K0530.151X320 | 32 | 51 |