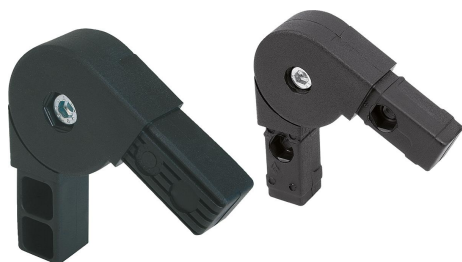


Zasouvací spojky pro čtyřhranné trubky kloubové

Popis zboží/obrázky produktu



Popis

Materiál, provedení:

Polyamid PA, černý.

Válcový šroub podle DIN 6912 a šestihhranná matice podle DIN 934, z pozinkované oceli.

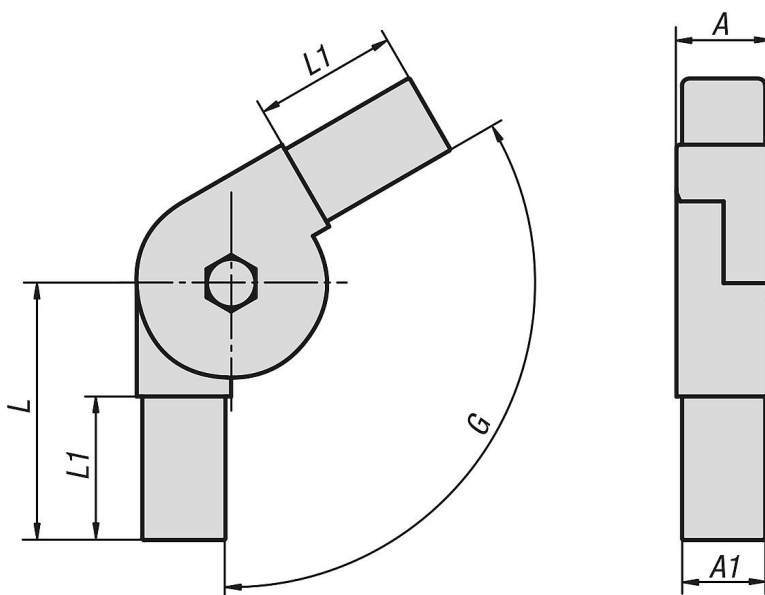
Upozornění:

Zasouvací spojovací díly se jednoduše zastrčí do odpovídajícího čtyřhranného profilu. Demontovatelné a vícenásobně použitelné. V uvedeném rozmezí plynule nastavitelné.

Příslušenství:

- Čtyřhranné profily K0627
- Čtyřhranné profily s lemem K0628

Výkresy



Přehled zboží

Zasouvací spojky pro čtyřhranné trubky kloubové

Objednací číslo	A	A1	L	L1	G	Použitelné pro čtyřhranné profily
K0625.1201511	20	17	59	34	0° - 190°	20 x 20 x 1,5
K0625.1251511	25	22	68	38	0° - 190°	25 x 25 x 1,5
K0625.1251512	25	22	59	38	45° - 195°	25 x 25 x 1,5
K0625.1302011	30	26	75	40	0° - 190°	30 x 30 x 2
K0625.1302012	30	26	68	42	45° - 200°	30 x 30 x 2

