

## Kruhové základny ke stavitelným nožkám, plastové, provedení C

### Popis zboží/obrázky produktu



#### Popis

##### Materiál:

Kruhová základna z termoplastu zesíleného skelnými vlákny.

##### Provedení:

Černé.

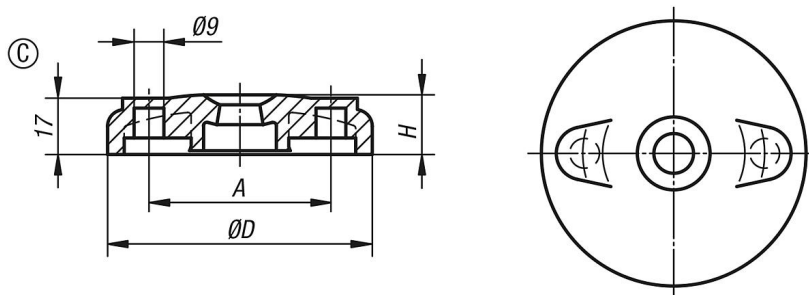
##### Upozornění:

Stavitelné nožky se skládají z kruhové základny a rektifikačního šroubu. Každou základnu lze kombinovat s libovolným rektifikačním šroubem.

Protiskluzová podložka absorbuje vibrace a zabraňuje uvolnění nebo sklouznutí opěrné nožky.

Příslušné rektifikační šrouby viz K0427.

### Výkresy



### Přehled zboží

Objednací číslo	Provedení	D	A	H	Zatížitelnost max. kN
K0423.3080	C	80	55	18	12
K0423.3100	C	100	74	18	12