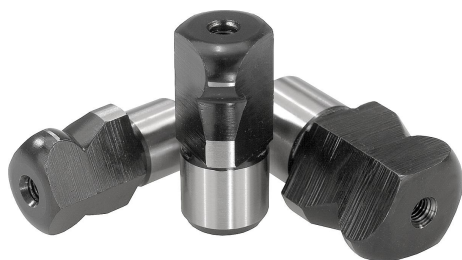


Opěrné čepy s kulovou koncovkou zploštělé provedení D

Popis zboží/obrázky produktu



Popis

Materiál:

Nástrojová ocel nebo nerezová ocel 1.4305.

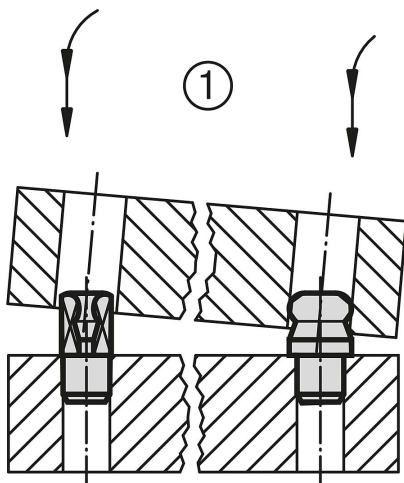
Provedení:

Ocel tvrzená a broušená.

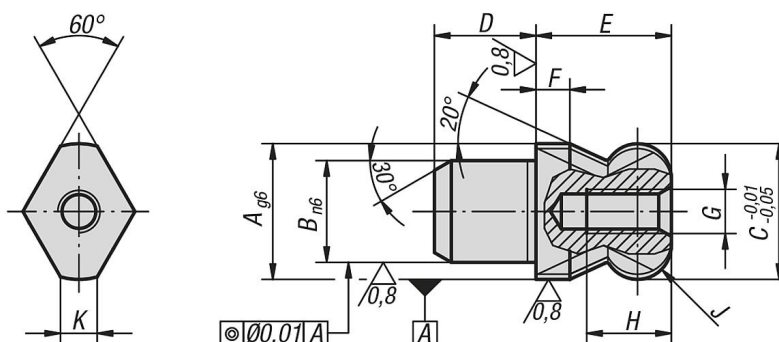
Nerezová ocel broušená a kolsterizovaná.

Upozornění:

Opěrné čepy s kulovou koncovkou jsou optimálně uzpůsobeny k nasouvání. Sklon sevření nazývaný také zásuvkový efekt, který vzniká při šikmém nasouvání upínané části, je minimalizován díky kulové čepové koncovce (viz také schéma spojování 1).



Výkresy



Přehled zboží

Opěrné čepy s kulovou koncovkou, zploštělé, provedení D

Objednací číslo	Materiál	A	B	C	D	E	F	G	H	J	K
K0351.062	nástrojová ocel	6	4	6	4	6	2	M2,5	4,5	R 1	1,7
K0351.082	nástrojová ocel	8	6	8	6	8	2	M3	6	R 2	2
K0351.102	nástrojová ocel	10	7	10	7	10	2,5	M3	6	R 2,5	2,5
K0351.122	nástrojová ocel	12	8	12	8	12	3	M4	8	R 3	2,5
K0351.142	nástrojová ocel	14	10	14	10	14	3,5	M4	8	R 3,5	3,76
K0351.162	nástrojová ocel	16	12	16	12	16	4	M5	10	R 4	4,3
K0351.202	nástrojová ocel	20	14	20	14	20	5	M5	10	R 5	5
K0351.222	nástrojová ocel	22	16	22	16	22	5,5	M5	10	R 5,5	5
K0351.252	nástrojová ocel	25	18	25	18	25	6	M5	10	R 6	5,6

Opěrné čepy s kulovou koncovkou zploštělé provedení D

Přehled zboží

Objednací číslo	Materiál	A	B	C	D	E	F	G	H	J	K
K0351.5062	nerezová ocel	6	4	6	4	6	2	M2,5	4,5	R 1	1,7
K0351.5082	nerezová ocel	8	6	8	6	8	2	M3	6	R 2	2
K0351.5102	nerezová ocel	10	7	10	7	10	2,5	M3	6	R 2,5	2,5
K0351.5122	nerezová ocel	12	8	12	8	12	3	M4	8	R 3	2,5
K0351.5142	nerezová ocel	14	10	14	10	14	3,5	M4	8	R 3,5	3,76
K0351.5162	nerezová ocel	16	12	16	12	16	4	M5	10	R 4	4,3
K0351.5202	nerezová ocel	20	14	20	14	20	5	M5	10	R 5	5