

Opěrné čepy s kulovou koncovkou, provedení B

Popis zboží/obrázky produktu



Popis

Materiál:

Nástrojová ocel nebo nerezová ocel 1.4305.

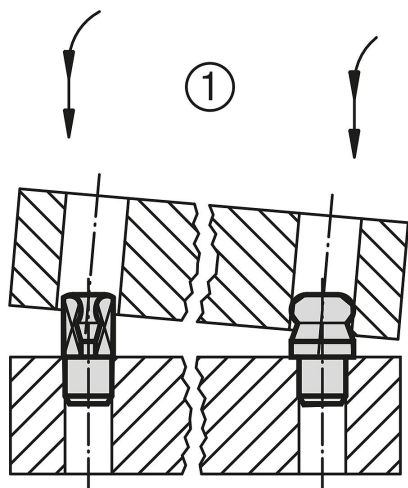
Provedení:

Ocel tvrzená a broušená.

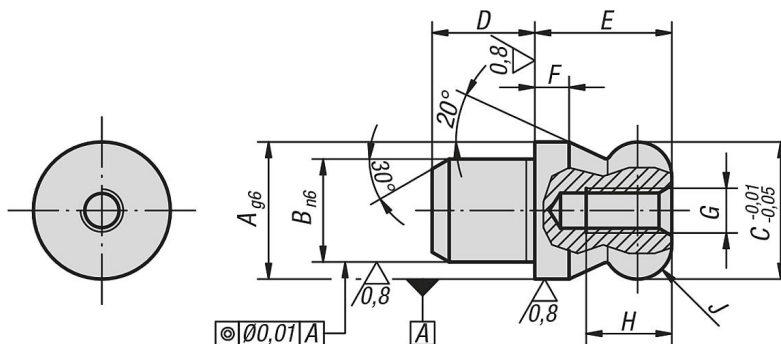
Nerezová ocel broušená a kolsterizovaná.

Upozornění:

Opěrné čepy s kulovou koncovkou jsou optimálně uzpůsobeny k nasouvání. Sklon sevření nazývaný také zásuvkový efekt, který vzniká při šikmém nasouvání upínané části nebo v důsledku působení sil nepůsobících v ose čepu, je minimalizován díky kulové čepové koncovce (viz schéma připojení 1).



Výkresy



Přehled zboží

Opěrné čepy s kulovou koncovkou, provedení B

| Objednací číslo | Materiál | A | B | C | D | E | F | G | H | J |
|-----------------|-----------------|----|----|----|----|----|-----|------|-----|-------|
| K0351.06 | nástrojová ocel | 6 | 4 | 6 | 4 | 6 | 2 | M2,5 | 4,5 | R 1 |
| K0351.08 | nástrojová ocel | 8 | 6 | 8 | 6 | 8 | 2 | M3 | 6 | R 2 |
| K0351.10 | nástrojová ocel | 10 | 7 | 10 | 7 | 10 | 2,5 | M3 | 6 | R 2,5 |
| K0351.12 | nástrojová ocel | 12 | 8 | 12 | 8 | 12 | 3 | M4 | 8 | R 3 |
| K0351.14 | nástrojová ocel | 14 | 10 | 14 | 10 | 14 | 3,5 | M4 | 8 | R 3,5 |
| K0351.16 | nástrojová ocel | 16 | 12 | 16 | 12 | 16 | 4 | M5 | 10 | R 4 |
| K0351.20 | nástrojová ocel | 20 | 14 | 20 | 14 | 20 | 5 | M5 | 10 | R 5 |
| K0351.22 | nástrojová ocel | 22 | 16 | 22 | 16 | 22 | 5,5 | M5 | 10 | R 5,5 |
| K0351.25 | nástrojová ocel | 25 | 18 | 25 | 18 | 25 | 6 | M5 | 10 | R 6 |

Opěrné čepy s kulovou koncovkou, provedení B

Přehled zboží

| Objednací číslo | Materiál | A | B | C | D | E | F | G | H | J |
|-----------------|---------------|----|----|----|----|----|-----|------|-----|-------|
| K0351.506 | nerezová ocel | 6 | 4 | 6 | 4 | 6 | 2 | M2,5 | 4,5 | R 1 |
| K0351.508 | nerezová ocel | 8 | 6 | 8 | 6 | 8 | 2 | M3 | 6 | R 2 |
| K0351.510 | nerezová ocel | 10 | 7 | 10 | 7 | 10 | 2,5 | M3 | 6 | R 2,5 |
| K0351.512 | nerezová ocel | 12 | 8 | 12 | 8 | 12 | 3 | M4 | 8 | R 3 |
| K0351.514 | nerezová ocel | 14 | 10 | 14 | 10 | 14 | 3,5 | M4 | 8 | R 3,5 |
| K0351.516 | nerezová ocel | 16 | 12 | 16 | 12 | 16 | 4 | M5 | 10 | R 4 |
| K0351.520 | nerezová ocel | 20 | 14 | 20 | 14 | 20 | 5 | M5 | 10 | R 5 |