

# Křídlové ovládací matice s průběžným vnitřním závitem

## Popis zboží/obrázky produktu



### Popis

#### Materiál:

Úchytka termoplast.

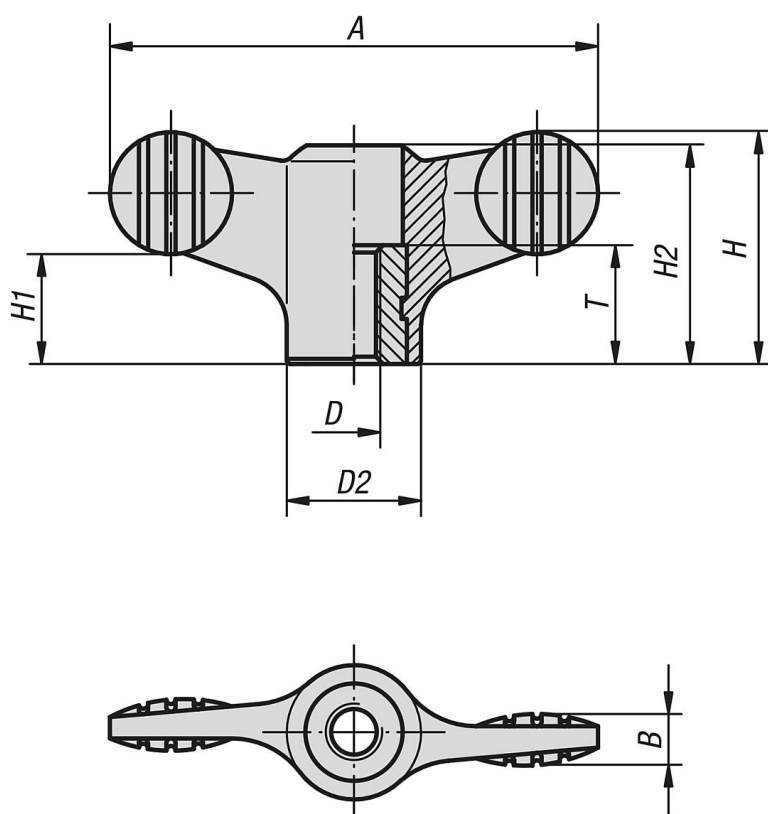
Pouzdro z oceli 5.8 nebo nerez 1.4305.

#### Provedení:

Rukojet tmavošedá.

Pouzdro z oceli, modře pasivované nebo nerezová oceli, bez povrchové úpravy.

## Výkresy



## Přehled zboží

### Křídlové ovládací matice s průběžným vnitřním závitem

Objednací číslo	Materiál komponenty	A	B	D	D2	H	H1	H2	T
K0274.1904	ocel	38	4,5	M4	12	18	8,5	16,1	10
K0274.1905	ocel	38	4,5	M5	12	18	8,5	16,1	10
K0274.1906	ocel	38	4,5	M6	12	18	8,5	16,1	10
K0274.1105	ocel	50	5	M5	14	24	11,5	22	10
K0274.1106	ocel	50	5	M6	14	24	11,5	22	10
K0274.1208	ocel	75	7	M8	21	35,6	17	33,3	14
K0274.1210	ocel	75	7	M10	21	35,6	17	33,3	14

## Křídlové ovládací matice s průběžným vnitřním závitem

### Přehled zboží

Objednáací číslo	Materiál komponenty	A	B	D	D2	H	H1	H2	T
K0274.10904	nerezová ocel	38	4,5	M4	12	18	8,5	16,1	10
K0274.10905	nerezová ocel	38	4,5	M5	12	18	8,5	16,1	10
K0274.10906	nerezová ocel	38	4,5	M6	12	18	8,5	16,1	10
K0274.10105	nerezová ocel	50	5	M5	14	24	11,5	22	10
K0274.10106	nerezová ocel	50	5	M6	14	24	11,5	22	10
K0274.10208	nerezová ocel	75	7	M8	21	35,6	17	33,3	14
K0274.10210	nerezová ocel	75	7	M10	21	35,6	17	33,3	14