

Třmenové úchyty nerezová ocel kulaté

Popis zboží/obrázky produktu



Popis

Materiál:

Třmenové madlo nerezová ocel 1.4404.

Upevňovací materiál A4-kvalita.

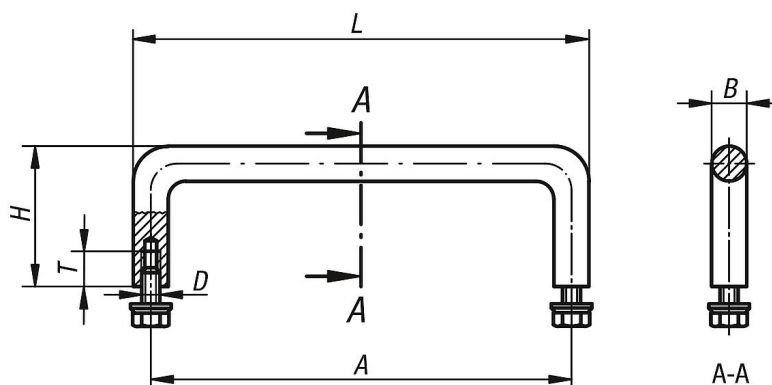
Provedení:

Pololesklá vyleštěná do hladka.

Upozornění:

Třmenová madla z nerezů se převážně využívají pro zařízení v potravinářském průmyslu, stejně tak ve zdravotnictví, v laboratorní i reaktorové technice.

Výkresy



Přehled zboží

Třmenová madla nerezová

Objednací číslo	A	B	D	H	L	T	Nosná síla N
K0206.100	100	8	M5x10	35	108	10	1000
K0206.120	120	10	M5x10	40	130	10	1000
K0206.250	250	10	M5x10	40	260	10	1000
K0206.350	350	10	M5x10	40	360	10	1000