

## Závěsy svařitelné, provedení B

### Popis zboží/obrázky produktu



### Popis

#### Materiál:

Závěs z oceli.  
Vložená podložka z mosazi.  
Osa z oceli nebo mosazi.

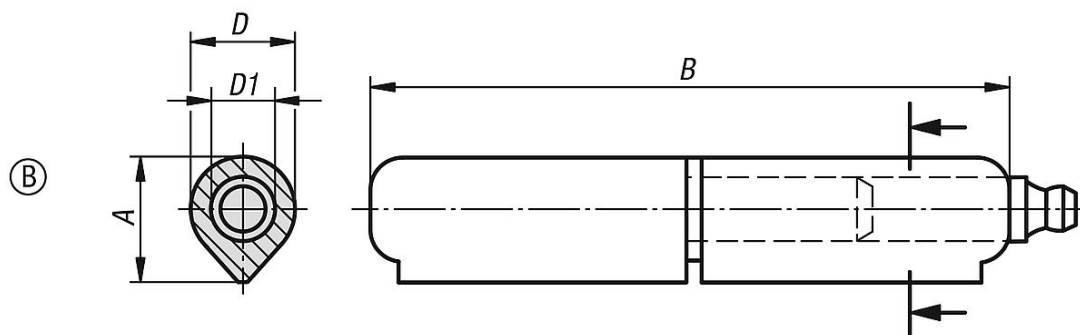
#### Provedení:

Maznička podle DIN 71412-D z pozinkované oceli.  
Ocelové části bez povrchové úpravy.

#### Upozornění:

Závěsy jsou ze svařitelné profilové oceli.  
V dolní polovině závěsu je pevně uložený kolík.  
Kvalita oceli svarů a nosníků, na kterých jsou připevněné závěsy, musí být nejméně stejná nebo lepší:  
S235JR+AR podle EN 10025-2:2004-10  
DIN 8563 část 3 nebo Fe E 235 podle SIA 161

### Výkresy



### Přehled zboží

| Objednací číslo | Provedení | Materiál komponenty | A    | B   | D  | D1 |
|-----------------|-----------|---------------------|------|-----|----|----|
| K0984.113080012 | B         | ocel                | 16   | 80  | 13 | 8  |
| K0984.116100012 | B         | ocel                | 20   | 100 | 16 | 10 |
| K0984.116120012 | B         | ocel                | 20   | 120 | 16 | 10 |
| K0984.118135012 | B         | ocel                | 22,5 | 135 | 18 | 12 |
| K0984.120150012 | B         | ocel                | 25,5 | 150 | 20 | 13 |
| K0984.120180012 | B         | ocel                | 25   | 180 | 20 | 14 |
| K0984.123200012 | B         | ocel                | 29   | 200 | 23 | 16 |

