

Závěsy navařovací z nerezové oceli

Popis zboží/obrázky produktu



Popis

Materiál:

Nerezová ocel 1.4301.

Provedení:

Bez povrchové úpravy.

Upozornění:

Závěsy jsou ze svařitelné profilové oceli.

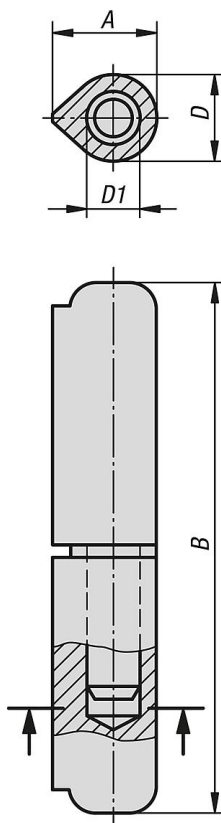
V dolní polovině závěsu je pevně uložený kolík.

Kvalita oceli svarů a nosníků, na kterých jsou připevněné závěsy, musí být nejméně stejná nebo lepší:

Nerezová ocel 1.4301.

Závěsy navařovací z nerezové oceli

Výkresy



Přehled zboží

Závěsy navařovací z nerezové oceli

Objednací číslo	A	B	D	D1
K0985.010060033	12	60	10	6
K0985.013080033	15,5	80	13	8
K0985.016100033	20	100	16	10
K0985.016120033	20	120	16	11
K0985.020150033	25,5	150	20	13
K0985.020180033	25,5	180	20	14