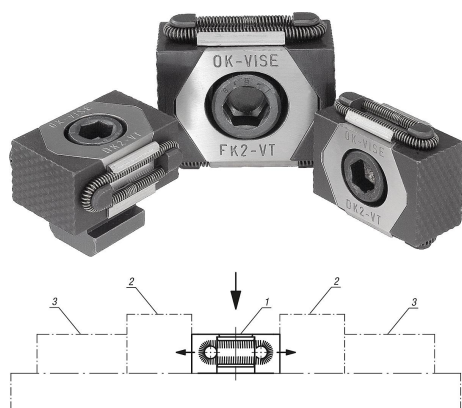


Klínové upínače upínací plochy rýhované

Popis zboží/obrázky produktu



Popis

Materiál:

Základní těleso, upínací segmenty nástrojová ocel.

Provedení:

Základní těleso, kalené.

Upínací segmenty, kalené (49-51 HRC) a bryněované.

Klínové plochy , broušené.

Upozornění:

Klínové upínače jsou díky své kompaktní konstrukci vhodné zejména pro horizontální a vertikální vícenásobná upnutí. Zásluhou kalených a broušených klínových ploch se dosahuje velkých upínacích sil.

Podle potřeby lze příslušné klínové upínače připevnit do rastrového otvoru či do T-drážky. Utahováním šroubu s válcovou hlavou DIN 912 se oba upínací segmenty pohybují směrem ven a tlačí obrobky k pevnému dorazu.

Upínací čelisti v provedení K0040.08 a K0040.0810 nejsou rýhované.

Podélná díra umožňuje posunutí klínových upínačů.

Dráha posuvu u objednáčích čísla:

K0040.08 = $\pm 0,5$ mm

K0040.12 = $\pm 1,0$ mm

K0040.16 = $\pm 1,5$ mm

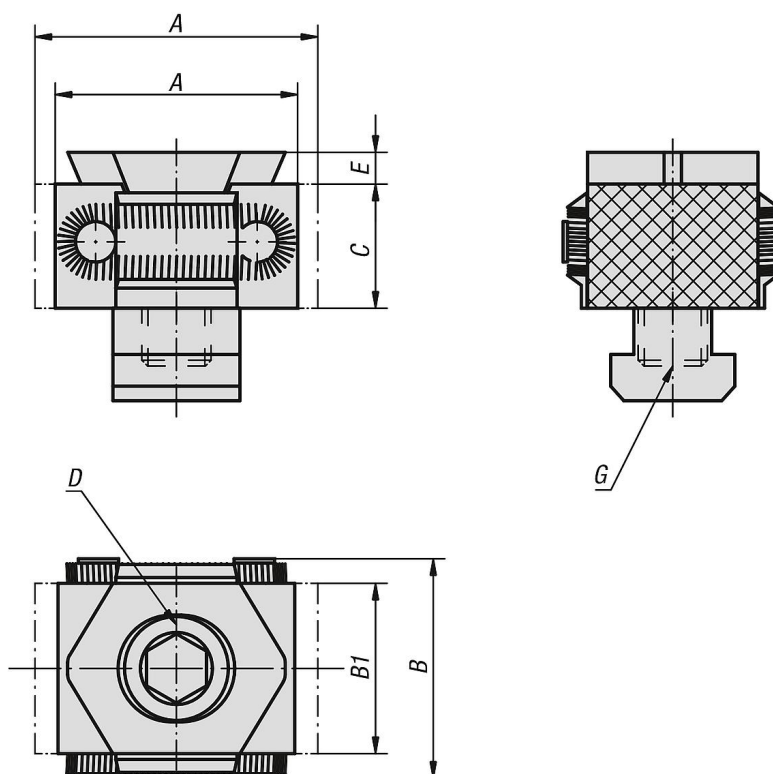
Odkaz na výkres:

D) šrouba z łbem walcowym DIN 912

- 1) Klínové upínače
- 2) Obrobek
- 3) Pevný doraz

Klínové upínače upínací plochy rýhované

Výkresy



Přehled zboží

Klínové upínače, upínací plochy rýhované

Objednací číslo	Provedení 1	A min.	A max.	B	B1	C	D	E	Provedení 2	G	Upínací síla max. kN	Utahovací moment max. Nm
K0040.08	hladké	27	31	29	21	15	M8X25	2,5	pro závitový otvor	M8	15	25
K0040.0810	hladké	27	31	29	21	15	M8X25	2,5	pro drážku t	10	15	25
K0040.12	s rýhováním	42	49	41	30	22	M12X40	4	pro závitový otvor	M12	30	85
K0040.1214	s rýhováním	42	49	41	30	22	M12X30	4	pro drážku t	14	30	85
K0040.16	s rýhováním	57	66	56	42	29	M16X60	5	pro závitový otvor	M16	50	210
K0040.1618	s rýhováním	57	66	56	42	29	M16X50	5	pro drážku t	18	50	210