

## Doplňkové díly „actima“

### Popis zboží/obrázky produktu



### Popis

#### Materiál, provedení:

Ocel, brynýrováno.

#### Upozornění:

Dráha přistavení je 10 mm. V rámci krátkého úseku upínání (2 mm) je prvek v každé poloze samosvorný. Je proto možné pevně upnout pracovní díly s tolerancí až do 1,5 mm. Upínací prvek "actima" je možné použít pro každou horizontální i vertikální polohu.

Normované doplňkové díly umožňují další aplikace. Jsou dodávány jako zvláštní příslušenství. Všechny silně namáhané díly křivkového systému jsou dodatečně kalené (tlakové pouzdro a doplňkové díly pouze na zvláštní přání).

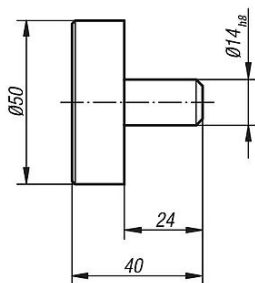
Nejvyšší přípustná síla je 4905 N.

## Doplňkové díly „actima“

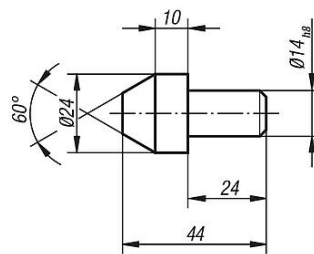
Popis zboží/obrázky produktu



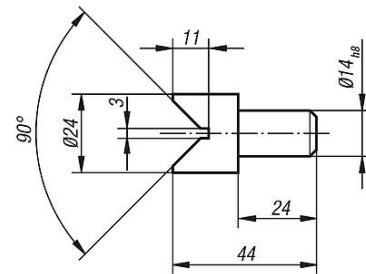
### Výkresy



válec



kužel



prizma

### Přehled zboží

Objednací číslo	Název
K0020.02	Válec
K0020.03	Kužel
K0020.04	Prizma