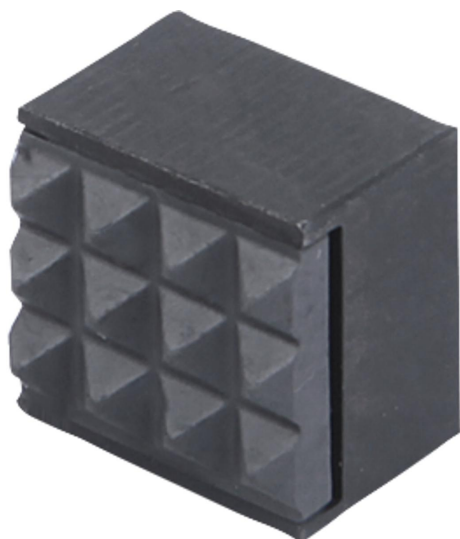


Opěrné kameny čtvercové, provedení B

Popis zboží/obrázky produktu



Popis

Materiál:

Nástrojová ocel tvrzená, resp. tvrdokov.

Provedení:

Brynýrováno.

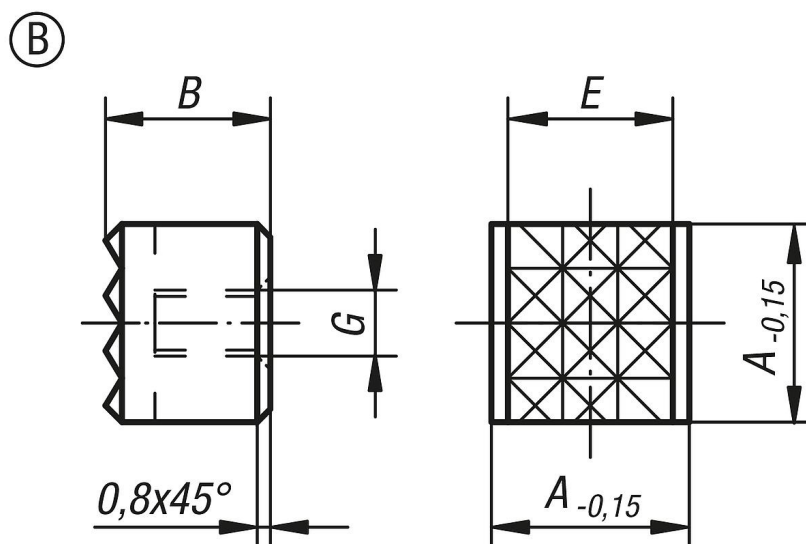
Upozornění:

Opěrné kameny jsou vhodné zvláště jako vestavba do upínacích ramen, upínacích zařízení, upínacích čelistí a výkyvných opěrek.

Opěrné kameny umožňují přenos nejvyšších hodnot momentu otáčení také u tvrdých materiálů a při povrchových nerovnostech. Opěrné kameny jsou zárukou nadprůměrné přídržné síly.

Rýhování opěrky je z tvrdokovu.

Výkresy



Přehled zboží

Objednací číslo	Provedení	A	B	E	G	vroubkování
K0387.12057	B	12	10	10,3	M5	drobný