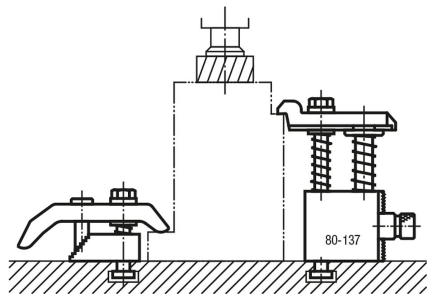


Zalomené upínky s polohovací jednotkou

Popis zboží/obrázky produktu



Popis

Materiál:

Základní těleso, z tvárné litiny.

Upínka a upínací šroub ze zušlechtné oceli.

Provedení:

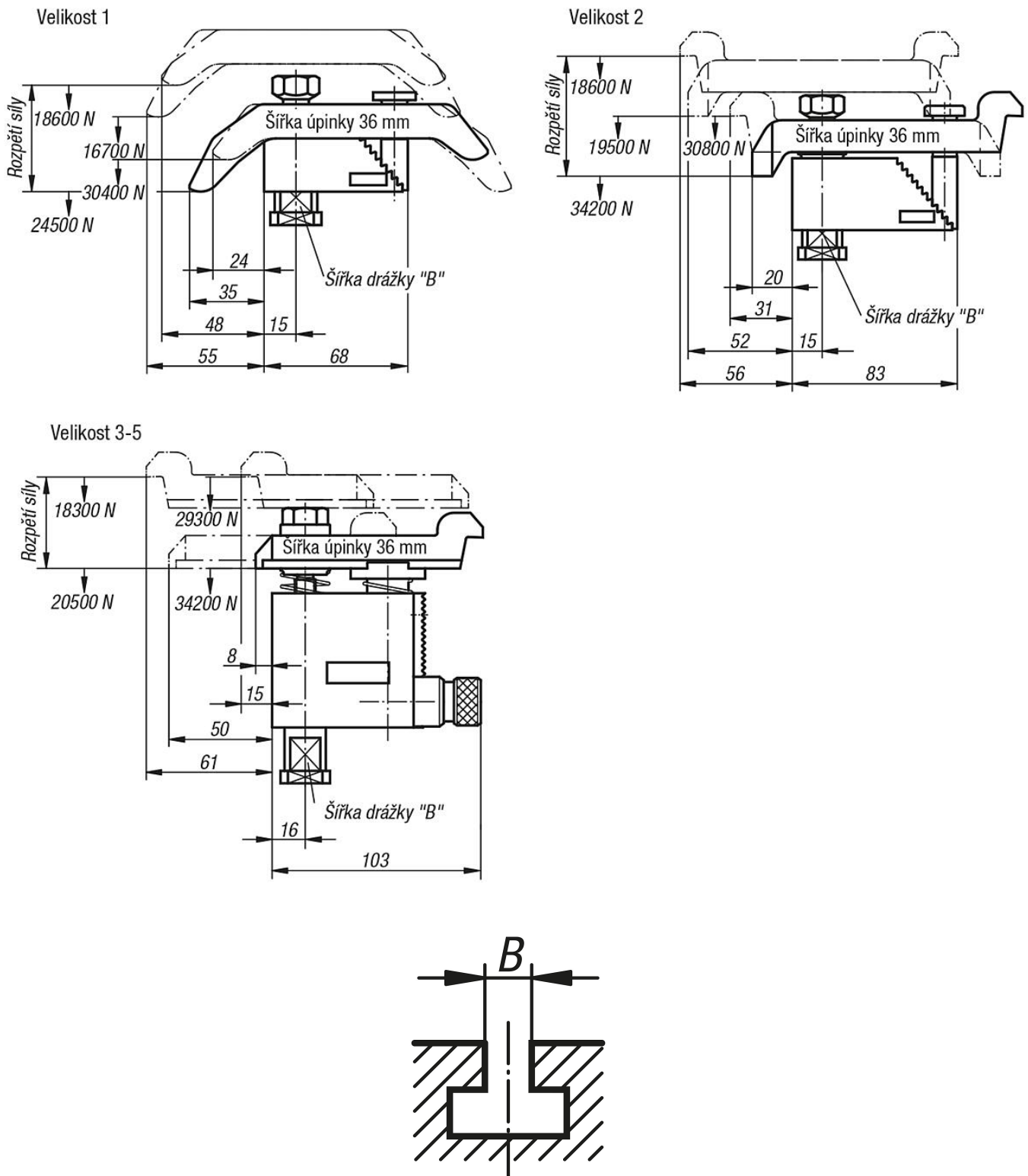
Brynýrováno.

Upozornění:

Zalomené upínací příložky s polohovací jednotkou jsou univerzální, flexibilní upínače složené z jednotlivých prvků, které však vždy tvoří jeden celek. Neexistují žádné volné díly, které by bylo nutné přizpůsobovat určitému způsobu upínání. Kompaktní tvar umožňuje upnutí těsně u obrobku a je tak možné využít celé plochy strojního stolu.

Zalomené úpinky s polohovací jednotkou

Výkresy



Přehled zboží

Zalomené úpinky s polohovací jednotkou

Zalomené upínky s polohovací jednotkou

Přehled zboží

| Objednací číslo | Velikost | Upínací rozsah | Šířka drážky B podle DIN 650 |
|-----------------|----------|----------------|------------------------------|
| K0004.10X12 | 1 | 0-35 | 12 |
| K0004.10X14 | 1 | 0-35 | 14 |
| K0004.10X16 | 1 | 0-35 | 16 |
| K0004.10X18 | 1 | 0-35 | 18 |
| K0004.20X12 | 2 | 25-85 | 12 |
| K0004.20X14 | 2 | 25-85 | 14 |
| K0004.20X16 | 2 | 25-85 | 16 |
| K0004.20X18 | 2 | 25-85 | 18 |
| K0004.30X12 | 3 | 80-137 | 12 |
| K0004.30X14 | 3 | 80-137 | 14 |
| K0004.30X16 | 3 | 80-137 | 16 |
| K0004.30X18 | 3 | 80-137 | 18 |
| K0004.40X12 | 4 | 125-224 | 12 |
| K0004.40X14 | 4 | 125-224 | 14 |
| K0004.40X16 | 4 | 125-224 | 16 |
| K0004.40X18 | 4 | 125-224 | 18 |
| K0004.50X12 | 5 | 160-300 | 12 |
| K0004.50X14 | 5 | 160-300 | 14 |
| K0004.50X16 | 5 | 160-300 | 16 |
| K0004.50X18 | 5 | 160-300 | 18 |