

Třmenová madla, oválná, šikmá

Popis zboží/obrázky produktu



Popis

Popis výrobku:

Tato šikmá třmenová madla se hodí zejména k montáži ve stísněných prostorových podmínkách. Madla jsou velmi stabilní a jejich užití je možné i tam, kde je třeba silové manipulace.

Materiál:

Hliník EN AW-6063.

Provedení:

Komaxitováno černě nebo bezpečnostní červená RAL 3020 bez povrchové úpravy.

Upozornění:

Provedení bez povrchové úpravy lze po montáži nalakovat nebo potáhnout vrstvou.

Použití:

Při stísněných prostorových podmínkách ve výrobě strojů, zařízení, nástrojů, v nábytkářském průmyslu, v rehabilitační a lékařské technice.

Montáž:

Ze zadní strany.

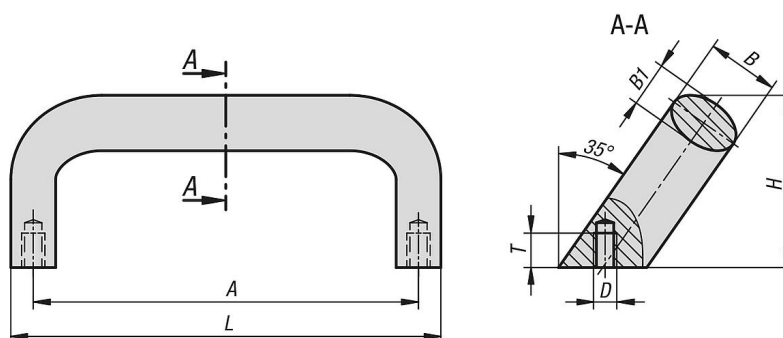
Přednosti:

Dobrý přístup i za stísněných prostorových podmínek.

Velmi stabilní a robustní.

Úchopový prvek pro otevírání a zavírání krytů, opláštění a vík.

Výkresy



Přehled zboží

Třmenová madla, oválná, šikmá

Objednací číslo	Barva základního tělesa	Povrch základního tělesa	A	B	B1	D	H	L	T	Nosná síla N
K1634.1000106	černá	potaženo práškovou hmotou	100	21	13	M6	50	113	10	1000
K1634.1120106	černá	potaženo práškovou hmotou	112	21	13	M6	50	125	10	1000
K1634.1200106	černá	potaženo práškovou hmotou	120	21	13	M6	50	133	10	1000
K1634.1280106	černá	potaženo práškovou hmotou	128	21	13	M6	50	141	10	1000
K1634.1600106	černá	potaženo práškovou hmotou	160	21	13	M6	50	173	10	1000
K1634.1120108	černá	potaženo práškovou hmotou	112	25	17	M8	55	129	12	1000
K1634.1200108	černá	potaženo práškovou hmotou	120	25	17	M8	55	137	12	1000

Třmenová madla, oválná, šikmá

Přehled zboží

Objednací číslo	Barva základního tělesa	Povrch základního tělesa	A	B	B1	D	H	L	T	Nosná síla N
K1634.1280108	černá	potaženo práškovou hmotou	128	25	17	M8	55	145	12	1000
K1634.1600108	černá	potaženo práškovou hmotou	160	25	17	M8	55	177	12	1000
K1634.1800108	černá	potaženo práškovou hmotou	180	25	17	M8	55	197	12	1000
K1634.1008406	bezpečnostní červená RAL 3020	potaženo práškovou hmotou	100	21	13	M6	50	113	10	1000
K1634.1128406	bezpečnostní červená RAL 3020	potaženo práškovou hmotou	112	21	13	M6	50	125	10	1000
K1634.1208406	bezpečnostní červená RAL 3020	potaženo práškovou hmotou	120	21	13	M6	50	133	10	1000
K1634.1288406	bezpečnostní červená RAL 3020	potaženo práškovou hmotou	128	21	13	M6	50	141	10	1000
K1634.1608406	bezpečnostní červená RAL 3020	potaženo práškovou hmotou	160	21	13	M6	50	173	10	1000
K1634.1128408	bezpečnostní červená RAL 3020	potaženo práškovou hmotou	112	25	17	M8	55	129	12	1000
K1634.1208408	bezpečnostní červená RAL 3020	potaženo práškovou hmotou	120	25	17	M8	55	137	12	1000
K1634.1288408	bezpečnostní červená RAL 3020	potaženo práškovou hmotou	128	25	17	M8	55	145	12	1000
K1634.1608408	bezpečnostní červená RAL 3020	potaženo práškovou hmotou	160	25	17	M8	55	177	12	1000
K1634.1808408	bezpečnostní červená RAL 3020	potaženo práškovou hmotou	180	25	17	M8	55	197	12	1000
K1634.10006	-	bez povrchové úpravy	100	21	13	M6	50	113	10	1000
K1634.11206	-	bez povrchové úpravy	112	21	13	M6	50	125	10	1000
K1634.12006	-	bez povrchové úpravy	120	21	13	M6	50	133	10	1000
K1634.12806	-	bez povrchové úpravy	128	21	13	M6	50	141	10	1000
K1634.16006	-	bez povrchové úpravy	160	21	13	M6	50	173	10	1000
K1634.11208	-	bez povrchové úpravy	112	25	17	M8	55	129	12	1000
K1634.12008	-	bez povrchové úpravy	120	25	17	M8	55	137	12	1000
K1634.12808	-	bez povrchové úpravy	128	25	17	M8	55	145	12	1000
K1634.16008	-	bez povrchové úpravy	160	25	17	M8	55	177	12	1000
K1634.18008	-	bez povrchové úpravy	180	25	17	M8	55	197	12	1000