

## Polohovací válec s rychloupínacím systémem

### Popis zboží/obrázky produktu



### Popis

#### Materiál:

Polohovací válec ze zušlechtěné oceli.  
Kuličky ocel na valivá ložiska.

#### Provedení:

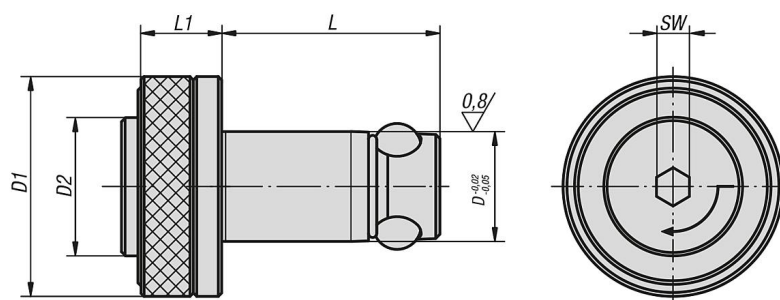
Polohovací válec zušlechtěný, brynýrovaný.  
Kuličky kalené, bez povrchové úpravy.

#### Upozornění:

Polohovací válec s rychloupínacím systémem pro dodatečnou úsporu času při montáži.

Polohovací válec vsadte do montážního otvoru a zatlačte tlačítko. Tímto způsobem se od sebe stranou posunou tři nastavovací kolečka, aby bylo možné nastavit polohu komponentů. Následným utahením zajišťovacího šroubu pomocí šestihránného klíče pootočením o 1/4 otáčky se dosáhne nedeformujícího a bezpečného upnutí.

### Výkresy



### Přehled zboží

## Polohovací válce s rychloupínacím systémem

### Přehled zboží

#### Polohovací válce s rychloupínacím systémem

Objednací číslo	Tloušťka upínací desky $\pm 0,05$	D	D1	D2	L	L1	SW	Přidrzná síla F kN	Utahovací moment max. Nm
K0935.116025	25	16	32	20	41,5	15	6	8	2
K0935.113013	13	13	25	16	27,6	12	4	4	1
K0935.116020	20	16	32	20	36,5	15	6	8	2
K0935.120020	20	20	40	25	39,5	15	6	8	2
K0935.113020	20	13	25	16	34,6	12	4	4	1
K0935.120025	25	20	40	25	44,5	15	6	8	2