

## Ukazatele polohy neprogramované

### Popis zboží/obrázky produktu



### Popis

#### Upozornění:

Elektronické ukazatele polohy poskytují rozsáhlejší možnosti než mechanické ukazatele polohy, jelikož zobrazují jak úhly tak neobvyklá stoupání závitu a přitom zaregistrují každý zlomek přestavení vřetene.

\* Volná programovatelnost parametrů s programovacím softwarem K0411.09.

#### Technické údaje:

- 5místný LCD displej
- výška číslic cca 8 mm
- rozsah zobrazení od -19999 ... 99999
- dutý hřídel  $\varnothing$  14 H7 mm
- pracovní teplota -10 °C až +60 °C
- skladovací teplota -30 °C až +80 °C
- otáčky max. 600 ot/min
- knoflíková lithiová baterie 3V, typ CR2032. Životnost cca 2 roky
- odolnost proti vibracím podle DIN IEC 68-2-6 10 g / (5 ... 150 Hz), 20 g / (100 ... 2000 Hz)
- odolnost proti nárazu podle DIN IEC 68-2-27 30 g / 15 ms
- EMV DIN EN 61000-4-2; DIN EN 61000-4-4
- elektrické krytí IP 51

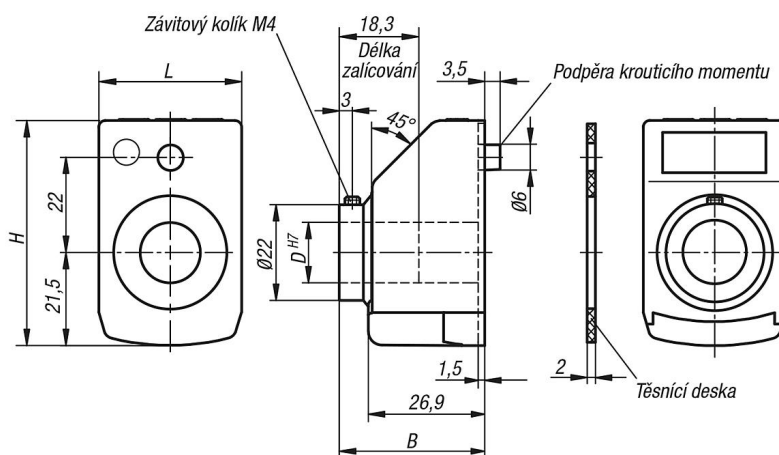
#### Vlastnosti:

- indikované hodnoty a desetinná místa volně programovatelné
- Lineární nebo úhlový režim
- funkční tlačítko pro nulovou pozici
- funkční tlačítko pro přepínání mezi absolutním a inkrementálním zobrazením
- programování offsetové hodnoty přímo na přístroji
- jednoduchá výměna baterie

#### Příslušenství:

- Redukční pouzdra K0412
- Programovací software K0411.09

### Výkresy



# Ukazatele polohy neprogramované

## Výkresy

Objednací kód:

K0771.

**Ukazatel po jedné otáčce:**

např.  
K0771.0200021120  
Zde prosím uveďte, která hodnota má být zobrazena po jedné otáčce (zpravidla to je stoupání závitu).

**Důležité:** Dbejte na desetinné místo!



**Úhlový režim:**

(rozlišení 0,1°)

Když chcete indikaci v úhlovém režimu, tak uveďte 03600.

Indikace v úhlovém režimu je po jedné otáčce 03600 a u další otáčky zase začne u 00000.

**Desetinné místo:**

např.  
K0771.0200021120  
Zde prosím uveďte, na kterém místě chcete desetinnou čárku mít.

0 = 00000  
1 = 0000,0  
2 = 000,00  
3 = 00,000



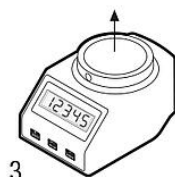
**Úhlový režim:**

Když chcete indikaci v úhlovém režimu, tak je desetinná čárka na místě 1 nejmýslupnější.

Tím po jedné otáčce obdržíte hodnotu 0360,0.

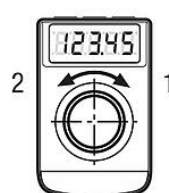
**Montážní poloha:**

např.  
K0771.0200021120  
1 = montážní poloha po vodorovné vřeteně  
3 = montážní poloha po svislé vřeteně



**Směr počítání:**

např.  
K0771.0200021120  
1 = po směru hodinových ručiček (stoupající hodnoty)  
2 = proti směru hodinových ručiček (stoupající hodnoty)



**Barva:**

např.  
K0771.0200021120  
1 = oranžová  
2 = černá



**Nulování:**

např.  
K0771.0200021120  
0 = přímé  
5 = zpoždění 5 s



Nulovou pozici lze pomocí parametru zpozdít o 5 vteřin, aby se zabránilo neúmyslnému nulování.

## Přehled zboží

Objednací číslo	Montážní poloha	Barva základního tělesa	Provedení 2	Objednací číslo software
K0771.11	1	oranžová	volně programovatelné	K0411.09
K0771.12	1	černá	volně programovatelné	K0411.09
K0771.31	3	oranžová	volně programovatelné	K0411.09
K0771.32	3	černá	volně programovatelné	K0411.09