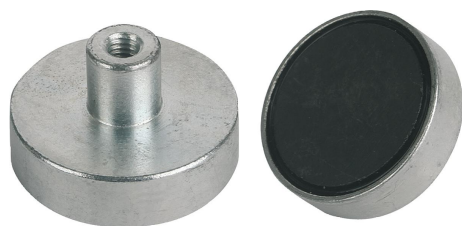


# Magnety s vnitřním závitem (ploché upínače) z tvrdého feritu, provedení

## B

Popis zboží/obrázky produktu



### Popis

#### Materiál:

Pouzdro z oceli.

Magnetické jádro, tvrdý ferit.

#### Provedení:

Pouzdro pozinkované.

#### Upozornění:

Ploché upínací magnety se závitem, stíněný systém.

U provedení D 80, D 100 a D 125 jsou vlasové trhliny na přídržné ploše použitého magnetického materiálu z technologického hlediska nevyhnutelné. Funkci přídržných magnetů nijak neomezují.

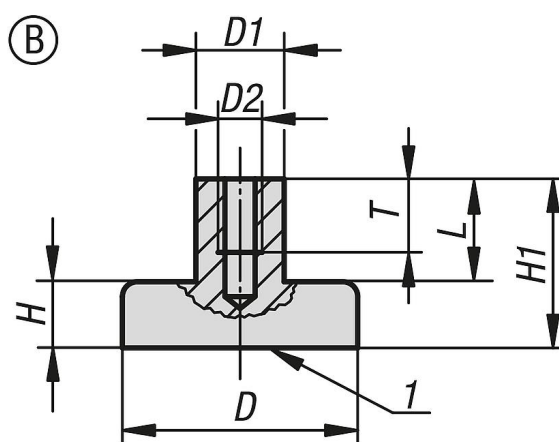
#### Teplotní rozsah:

max. 200 °C.

#### Odkaz na výkres:

1) přítlačná plocha

### Výkresy



### Přehled zboží

Objednací číslo	Provedení	D	D1	D2	L	H	H1	T	Přídržná síla N
K0549.01	B	10 ±0,15	6	M3	7	4,5	11,5	5	4
K0549.02	B	13 ±0,15	6	M3	7	4,5	11,5	5	10
K0549.03	B	16 ±0,15	6	M3	7	4,5	11,5	5	18
K0549.04	B	20 ±0,15	6	M3	7	6	13	5	30
K0549.05	B	25 ±0,15	8	M4	8	7	15	6	40
K0549.06	B	32 ±0,20	8	M4	8	7	15	6	80
K0549.07	B	40 ±0,20	10	M5	10	8	18	8	125
K0549.08	B	50 ±0,20	12	M6	12	10	22	10	220
K0549.09	B	63 ±0,20	15	M8	16	14	30	14	350
K0549.10	B	80 ±0,25	20	M10	16	18	34	14	600
K0549.11	B	99 ±0,25	22	M12	20	22	42	17	900

**Magnety s vnitřním závitem (ploché upínače) z tvrdého feritu, provedení****B**

Přehled zboží

Objednáací číslo	Provedení	D	D1	D2	L	H	H1	T	Přidrzná síla N
K0549.12	B	125 ±0,25	25	M14	24	26	50	20	1300